

www.pro-brite.com

ЛИНИЯ «PRO-BRITE CLEANING» ХИМИЧЕСКИЕ СРЕДСТВА ДЛЯ ОБЩЕГО КЛИНИНГА

для пользователя

УЧЕБНЫЕ ВОПРОСЫ:

1. Классификация и подбор средств линии «Pro-Brite Cleaning».
2. Характеристика и особенности применения средств линии «Pro-Brite Cleaning».

Санкт-Петербург
2011

ВОПРОС 1. КЛАССИФИКАЦИЯ И ПОДБОР СРЕДСТВ ЛИНИИ «PRO-BRITE CLEANING»

АННОТАЦИЯ: рассматривается классификация видов моющих средств и непосредственно линии «Pro-Brite Cleaning» и приводятся различные типовые варианты подбора средств в зависимости от области их применения.

Рассмотрим далее основные виды моющих средств, классифицируя их по различным основаниям.

Классическими видами моющих средств в бытовом понимании являются: мыла, шампуни и стиральные порошки.

Мыло – растворяющаяся в воде моющая масса (кусочек или густая жидкость), получаемая соединением жиров и щелочей, используемая как косметическое, либо как моющее средство.

Шампунь (от англ. shampoo – гл. 1) мыть (голову); 2) чистить (ковры, обивку мебели) со спецсредством) – пенное моющее средство, содержащее ПАВ, добавки, красители, отдушки и т.д. для мойки и чистки различных поверхностей (материалов). Виды шампуней: автошампунь, зоошампунь, наношампунь, фитошампунь, ковровый шампунь и др.

Стиральный порошок - порошкообразное синтетическое моющее средство для стирки текстильных изделий.

Однако современная классификация моющих средств значительно разнообразнее. Моющие средства разделяют по значению pH, назначению, консистенции, видам моющего вещества, содержанию моющего вещества и другим признакам.

По значению pH моющие средства делят на: нейтральные, щелочные (слабощелочные, собственно щелочные и сильнощелочные) и кислотные (слабокислотные, собственно кислотные и сильнокислотные).

По назначению моющие средства делят на: хозяйственные, туалетные, специальные (медицинские, технические и др.)

По консистенции различают моющие средства: твердые (кусковые, гранулированные, порошковые), мазиобразные (пасты) и жидкие.

По виду моющего вещества разделяют на: мыла и синтетические моющие средства.

По основным свойствам моющие средства делятся на: пенные и низкопенные, первично разлагаемые и полностью разлагаемые, ароматизированные и без запаха.

Предлагаемая классификация средств линии «Pro-Brite Cleaning» многоуровневая, что обусловлено сложностью клининговых задач и широтой диапазона требований, предъявляемых к моющим средствам. Мы постарались, с одной стороны, максимально упростить классификацию, а с другой стороны – выделить важные отличительные признаки для группировки.

Предложенная нами система ориентирована в первую очередь на облегчение поиска требуемого средства при выполнении конкретных клининговых задач.

Принципиально все средства линии «Pro-Brite Cleaning» объединены в две большие группы: по назначению и по применению.

Группировка средств по назначению ориентирована на главную функцию моющего средства и включает в себя **группы средств:**

- собственно моющие средства;
- чистящие средства;
- обезжиривающие средства;
- отбеливающие средства;
- дезинфицирующие средства;
- полирующие средства;
- ароматизирующие средства;
- специальные средства;
- вспомогательные средства.

Группы моющих средств, чистящих средств и обезжиривающих средств дополнительно делятся на подгруппы универсальных и специальных средств, которые отражают специфику их применения. Так, универсальные средства предназначены для ежедневной уборки всех типов поверхностей со слабой и средней степенью загрязненности. Специальные сред-

ства, как правило, привязаны к конкретным типам поверхностей и используются при сильных, либо особо стойких загрязнениях. Дополнительно разделена по значению pH подгруппа универсальных моющих средств: нейтральные, щелочные и кислотные.

Группировка средств по применению привязана к конкретным клининговым зонам и включает в себя группы средств:

- для сантехнических поверхностей;
- для ковровых покрытий и текстильной обивки;
- для уличных поверхностей;
- для рук;
- защитные покрытия;
- средства ухода и восстановления защитных покрытий;
- стрипперы.

В группе средств для ковровых покрытий и текстильной обивки дополнительно выделены подгруппы: шампуни жидкие, порошковые и специальные; средства для сухой чистки; несколько особняком от остальных стоят группы специальных и вспомогательных средств, а также пятновыводители. В группе средств для рук выделяются подгруппы: жидкие мыла с перламутром и без перламутра, а также специальные средства для рук.

Ниже приведем данную классификацию с указанием наименований конкретных средств и их сравнительными характеристиками.

1. СРЕДСТВА ПО НАЗНАЧЕНИЮ:

1.1. МОЮЩИЕ СРЕДСТВА – многокомпонентные смеси веществ, водные растворы которых применяют для очистки поверхности различных тел от загрязнений. Выделяются универсальные и специальные моющие средства.

А) Универсальные моющие средства: предназначены для ежедневной уборки всех типов устойчивых к средству поверхностей со слабой или средней степенью загрязненности. К их числу относятся: нейтральные Nu-tral, Nutrax; щелочные Antistatic cleaner, Blue concentrate, D-concentrate, Pro-line, Real; кислотные Acid cleaner, Alfa-50.

Б) Специальные моющие средства: предназначены для ежедневной уборки конкретного типа поверхности. К их числу относятся: Laminol, Parketan

1.2. ЧИСТЯЩИЕ СРЕДСТВА – препараты, предназначенные для чистки различных поверхностей путем сложного комплекса физико-химических процессов: смачивания, диспергирования и сорбции частиц загрязнений, антиресорбции в сочетании с незначительными механическими усилиями. Выделяются универсальные и специальные чистящие средства

А) Универсальные чистящие средства: предназначены для ежедневной чистки всех типов устойчивых к средству поверхностей. К их числу относится Spray cleaner.

Б) Специальные чистящие средства: предназначены для ежедневной чистки конкретного типа поверхности. К их числу относятся: Blue window, Glass cleaner, Shop window, Winter window, Stella.

1.3. ОБЕЗЖИРИВАЮЩИЕ СРЕДСТВА – препараты, предназначенные для удаления масложировых загрязнений с обрабатываемой поверхности. Выделяются универсальные и специальные обезжиривающие средства

А) Универсальные обезжиривающие средства: предназначены для обезжиривания всех типов устойчивых к средству поверхностей. К их числу относятся: Citrus degreaser, Heavy duty, Nero 10, Non-Butil, Rem-100, Rem-300, Rem-300 F, Rem-400, Rem-500, Unitop.

Б) Специальные обезжиривающие средства: предназначены для обезжиривания конкретного типа поверхности. К их числу относятся: D-lemonen Cleaner, Rem-200, Rem-200 S.

Применяя средства данной группы, необходимо учитывать приведенные ниже Рекомендации, чтобы не повредить обрабатываемые поверхности. В Таблице 1 зеленым цветом обозначены те поверхности, на которых применение средства рекомендуется, желтым – применение не рекомендуется, красным – применение запрещается.

Таблица 1. Обезжиривающие средства.
Рекомендации по применению в зависимости от типа поверхности.

Наименование	Керамика	Плитка	Пластик	Стекло	Черный металл	Нержавеющая	Хром	Мрамор	Гранит	Терраццо	бетон	Алюминий	Зеркало	Кирпич	Эмаль	Акрил	Мрамор	Наливные полы	Гетерогенный линолеум	Резина	Линолеум, нат.	Паркет	Ламинат	Дерево
Rem 100																								
Rem 200																								
Rem 200S																								
Rem 300																								
Rem 300F																								
Rem 400																								
Rem 500																								
Nero 10																								
Non-Butil																								
Heavy Duty																								
Citrus Degreaser																								
D-Lemonen Cleaner																								
Unitop																								

1.4. ОТБЕЛИВАЮЩИЕ СРЕДСТВА – препараты для специальной обработки различных поверхностей, возвращающие либо придающие им белый цвет. К их числу относятся: BX 20 Dez, Super alkaline.

1.5. ДЕЗИНФИЦИРУЮЩИЕ СРЕДСТВА – противомикробные препараты, активные в отношении большинства микроорганизмов, простейших и грибов, используемые для борьбы с возбудителями, находящимися во внешней среде. К их числу относятся: Septa 100, Septa 200, Septa 300, Septa 400. **АНТИСЕПТИЧЕСКИЕ СРЕДСТВА** – препараты с аналогичным действием, используемые для борьбы с возбудителями на поверхности тканей человека.

1.6. ПОЛИРУЮЩИЕ СРЕДСТВА – многокомпонентные препараты, предназначенные для поддержания и восстановления блеска различных поверхностей и prolongation срока их службы. К их числу относятся: Olex-1. Stainless steel cleaner, Olex-2. Bronze cleaner, Olex-3. For leather, Olex-4, Olex-5.

1.7. АРОМАТИЗИРУЮЩИЕ СРЕДСТВА – вещества, которые нейтрализуют запах после интенсивной работы бактерий, либо сами бактерии как источник запаха. К их числу относятся: Aroma, Melissa (серия), Unix (серия).

1.8. СПЕЦИАЛЬНЫЕ СРЕДСТВА предназначены для удаления особых видов загрязнений, не удаляемых или трудноудаляемых универсальными средствами. К их числу относятся: Alfa-19, Alfa-20, Formula X-5, Graffiti remover, Graffiti remover hard, Lira (aero), Probel.

1.9. ВСПОМОГАТЕЛЬНЫЕ СРЕДСТВА предназначены для усиления (ослабления) определенных свойств моющих, чистящих и иных средств. К их числу относится Killer foam.

2. СРЕДСТВА ПО ПРИМЕНЕНИЮ:

2.1. СРЕДСТВА ДЛЯ САНТЕХНИЧЕСКИХ ПОВЕРХНОСТЕЙ предназначены для уборки гигиенических зон (туалетов, ванн и душевых комнат). К их числу относятся: Alfa-gel, Asin, Dolphy, Himin A, Himin B, Maline, Scupper, Scupper-krot, Scupper granule, Shreki, Super dolphy, Tora, Trio-gel, Veksa.

2.2. СРЕДСТВА ДЛЯ КОВРОВЫХ ПОКРЫТИЙ И ТЕКСТИЛЬНОЙ ОБИВКИ предназначены для обработки натуральных и синтетических ковровых покрытий, а также текстильной обивки мягкой мебели и салона автомобиля.

А) Шампуни жидкие: пенные жидкие средства для экстракционной чистки ковровых покрытий и текстильной обивки. В их числе: Extractor shampoo, Extractor shampoo plus, Extral, Lemon shampoo.

Б) Шампуни порошковые: пенные порошковые средства для экстракционной чистки ковровых покрытий и текстильной обивки. К их числу относятся: Enzitor, Gold shampoo, Hot shampoo.

В) Шампуни специальные: пенные жидкие средства для экстракционной чистки ковровых покрытий и текстильной обивки со специализированными функциями. К их числу относятся: Cardinal, Colourfast cleaner, Haitian shampoo, Oriental magic.

Г) Средства для сухой чистки: пенные жидкие средства для экстракционной чистки ковровых покрытий и текстильной обивки путем создания практически безводной пены. К их числу относятся: Dry cleaner, Dry foam, Praga.

Д) Специальные средства: средства для чистки ковровых покрытий и текстильной обивки со специализированными функциями. К их числу относятся: HD-spray, Grey stains, Maxim, Spotter, Textile rinse.

Е) Вспомогательные средства: специализированные средства с функцией усиления действия мощных шампуней. К их числу относится Energy.

Ж) Пятновыводители: специализированные средства с функцией выведения пятен с ковровых покрытий, текстильной обивки и др. поверхностей. К их числу относятся: Axel-1. General spotter, Axel-2. Coffee remover, Axel-3. Rust remover, Axel-4. Urine remover, Axel-5. Tannin remover, Axel-6. Oil & Grease remover, Axel-7. Paint remover, Axel-8. Protein remover, Axel-9. Anti-gum (aero), Axel-9. Universal, Axel-10. Absorber.

Основные рекомендации по применению средств данной группы:

1. Для генеральной чистки синтетического ковра использовать Extractor Shampoo Plus или Gold Shampoo. Если дополнительно необходимо отбеливание, использовать Extral или Hot Shampoo. Hot Shampoo применять с горячей водой.
2. При наличии сильных белковых загрязнений, например, в медицинских учреждениях, применять Enzitor. Его энзимы, хорошо расщепляют белки, кровь, плазму. Рабочая температура от 40 до 80 °С.
3. При необходимости пониженного пенообразования применять Lemon Shampoo.
4. Для чистки ковровых покрытий с замедлением повторного загрязнения использовать Cardinal. Актуально для ежедневной уборки, например, в отелях и гостиницах.
5. Для чистки шерстяных ковров применять Oriental Magic.
6. Для чистки покрытий из гаитянского хлопка и шерсти использовать Haitian Shampoo.
7. Для чистки покрытий от мазутных и масляных пятен, битума, гуталина, помимо обычных загрязнений применять Maxim или HD-spray.
8. Для протоптанных дорожек применять Spotter или спрей Grey Stains.
9. Для освежения цветности, нейтрализации щелочности ковра применять Textile Rinser.
10. Для сухой (безводной) чистки ковров использовать Dry Foam, Praga, Dry Cleaner. Dry Foam – для чистки пеной. Praga – для чистки пеной с замедлением повторного загрязнения. Dry Cleaner – для безводной спрей-чистки.
11. При необходимости пеногашения на любом этапе чистки применять Killer Foam.
12. Для усиления чистящего и отбеливающего действия большинства ковровых шампуней применять (с горячей водой) Energy.

Для чистки и выведения пятен на ковровых покрытиях и текстильной обивке мы рекомендуем воспользоваться следующими данными, приведенными в нижеследующей таблице, где красным обозначены загрязнения, удаляемые тем или иным средством:

	Axel -1	Axel -2	Axel -3	Axel -4	Axel -5	Axel -6	Axel -7	Axel -8	Axel -9	Axel-10	Lemonica	Grey stain	Enzitop	Dry cleaner	Hd-spray	Maxim	Aroma	Anti-gum	Veksa
Бензин																			
Битум																			
Вино белое																			
Вино красное																			
Гудрон																			
Гуталин																			
Микроорганизмы																			
Диз. топливо																			
Жевательная резинка																			
Жир животный																			
Запах гниения																			
Зеленка																			
Зелень																			
Йогурт																			
Иод																			
Керосин																			
Кетчуп																			
Кефир																			
Клей																			
Кока-кола																			
Копоть																			
Кофе заварной																			
Кофе растворимый																			
Краска для волос																			
Краска масляная																			
Крем обувной																			
Кровь																			
Лак для ногтей																			
Лак паркетный																			
Ликер																			
Мазут																			
Майонез																			
Марганцовка																			
Масло растительное																			
Масло техническое																			
Молоко																			
Мороженое																			
Моча животных																			
Моча человека																			
Пепси																			
Пиво																			
Плазма																			
Плесень																			
Помада																			
Пот																			
Рвотные массы																			
Ржавчина																			
Рыбий жир																			
Сажа																			
Смола древесная																			
Сок фруктовый																			
Сок ягодный																			
Трупные запахи																			
Тушь косметическая																			
Уголь																			
Фрукты																			
Чай зеленый																			
Чай черный																			
Шампанское																			
Шоколад																			
Ягоды																			
Яйцо																			

2.3. СРЕДСТВА ДЛЯ УЛИЧНЫХ ПОВЕРХНОСТЕЙ предназначены для уборки наружных поверхностей зданий, сооружений и конструкций, а также прилегающей к

ним территории. К их числу относятся: Golden Palace, Metal Palace, Ice Killer Liquid, Ice Killer Powder, Road Cleaner, Salt Stone.

2.4. СРЕДСТВА ДЛЯ РУК предназначены мойки, чистки и обезжиривания кожи рук персонала организаций различного рода.

А) Жидкое мыло с перламутром: серия Karina Pearl.

Б) Жидкое мыло без перламутра: серия Karina

В) Специальные средства для рук: Karina Sept, Liquid Gel, Lime Paste

2.5. СРЕДСТВА ДЛЯ СТИРКИ предназначены для машинной и ручной стирки тканевых материалов. К их числу относятся: Brin, Jasmin, Softer.

2.6. ЗАЩИТНЫЕ ПОКРЫТИЯ предназначены для защиты поверхностей от механического и химического воздействия, а также средства, восстанавливающие и улучшающие внешний вид поверхности. К их числу относятся: Acrylic, Eccothane, Pro-Brite, Silhouette, R-Brite.

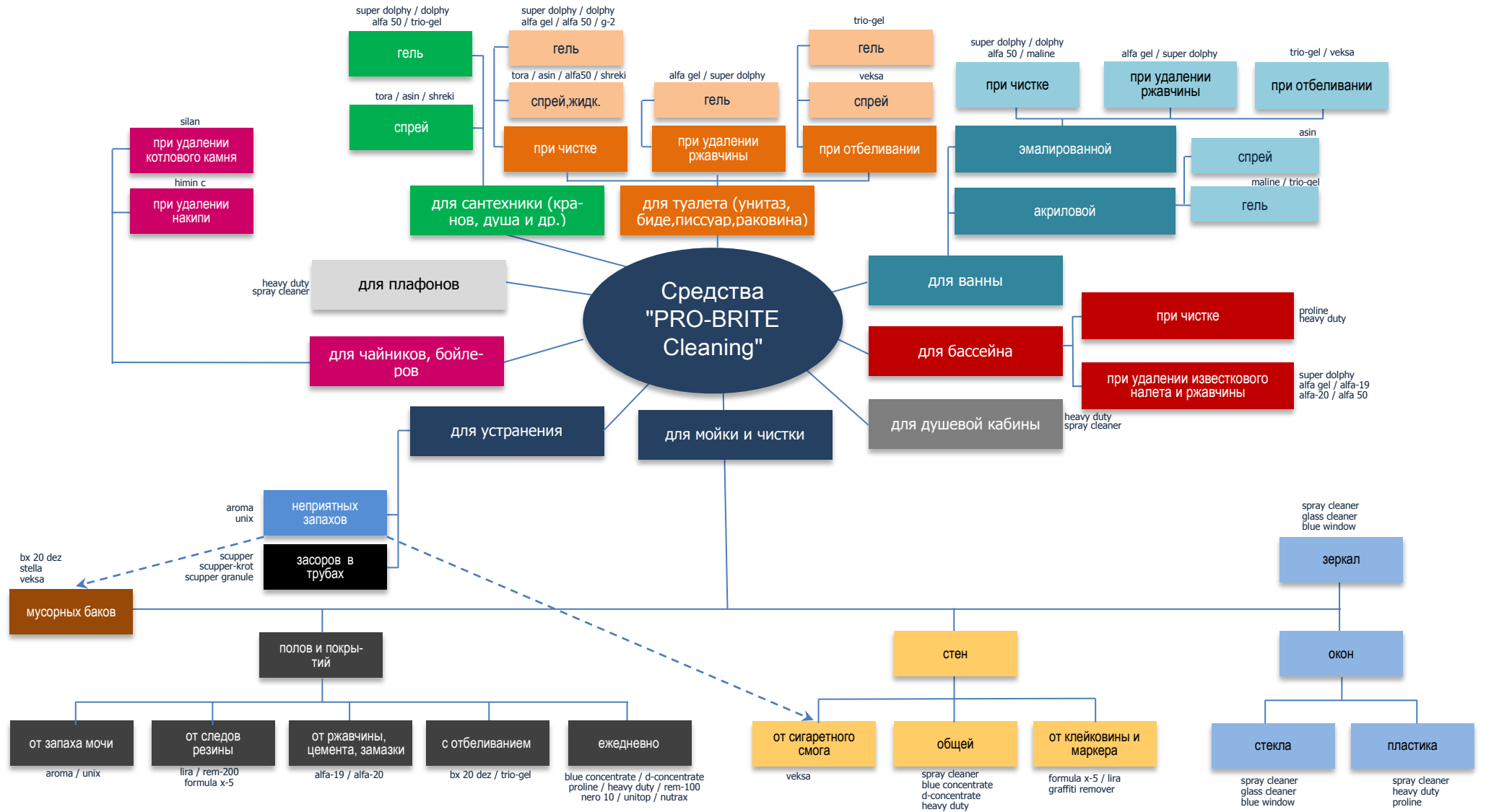
2.7. СРЕДСТВА ДЛЯ УХОДА И ВОССТАНОВЛЕНИЯ ЗАЩИТНЫХ ПОКРЫТИЙ предназначены для мойки и восстановления защитного покрытия. К их числу относятся: Citric, Mop&Buff.

2.8. СТРИППЕРЫ: средства, предназначенные снятия защитных покрытий и глубокой чистки сильнозагрязненных поверхностей. К их числу относятся: Problem Wax Stripper, Stripper Low Odor, Speed Stripper, Speed Stripper Plus.

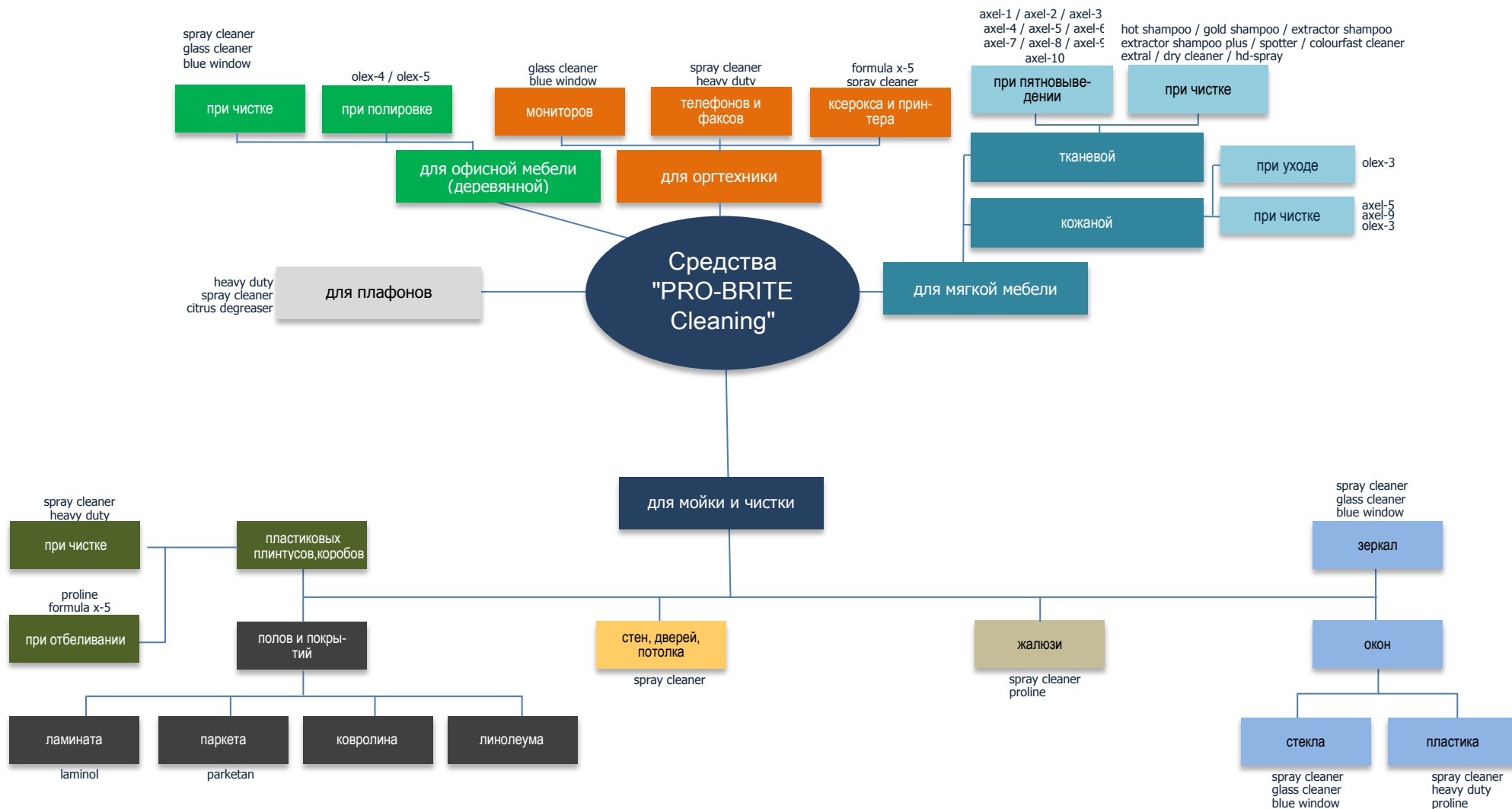
Данная системная классификация, по нашему мнению, позволяет решить две главных задачи: сгруппировать имеющееся в наличии множество средств по понятным основаниям и облегчить потребителю поиск нужного ему продукта.

Для максимального удобства потребителей специалистами компании разработаны специальные (приведенные ниже) схемы и таблицы по подбору средств линии «Pro-Brite Cleaning» в зависимости от конкретных клининговых задач и зон их применения: гигиенических зон (туалетных, ванн и душевых), офисных зон, а также для ковровых покрытий и мебельной обивки.

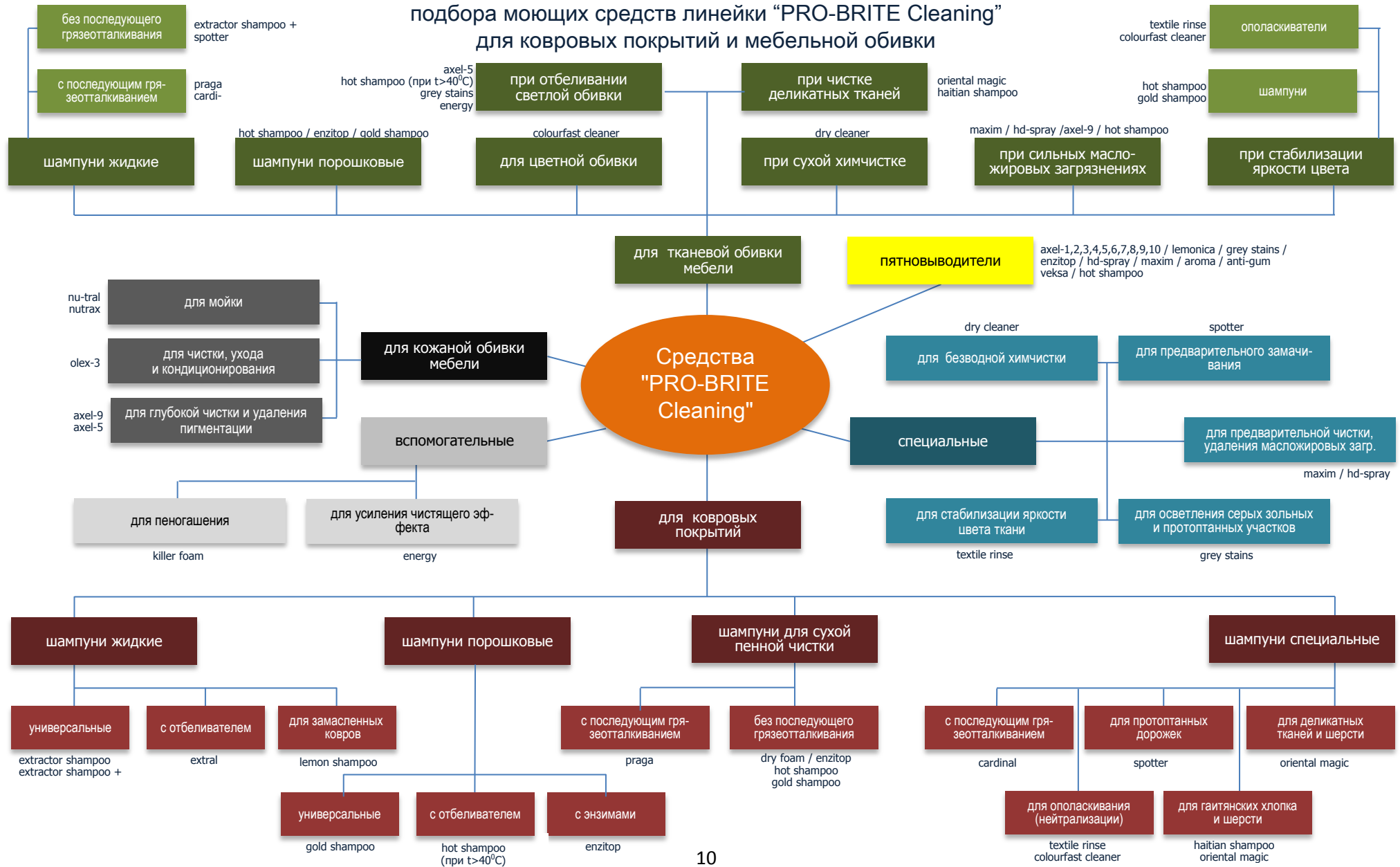
ОБЩАЯ СХЕМА подбора мощных средств линейки "PRO-BRITE Cleaning" для гигиенических зон



ОБЩАЯ СХЕМА подбора моющих средств линейки “PRO-BRITE Cleaning” для офиса



ОБЩАЯ СХЕМА подбора моющих средств линейки "PRO-BRITE Cleaning" для ковровых покрытий и мебельной обивки



Дополнительными схемами и таблицами мы постараемся далее упредить некоторые, возникающие в процессе решения клининговых задач, вопросы.

Вопросы по кислотным средствам:

Таблица 1. Кислотные средства и места их применения

Ср-во	Керамика	Плитка	Пластик	Стекло	Черный металл	Нержавейка	Хром	Мрамор	Гранит	Террацо	бетон	Алюминий	Зеркало	Кирпич	Эмаль	Акрил	Мрамориум	Наливные полы	гетерогенный линолеум	Резина	Линолеум	Паркет	Ламинат	Дерево	
Dolphy																									
Super Dolphy																									
Alfa-50																									
Alfa-Gel																									
Alfa-19																									
Alfa-20																									
Asin																									
Tora																									
Acid Cleaner																									
Shreki																									
Salt Stone																									
Silver Cleaner																									
Himin A																									
Himin B																									
Himin C																									
Colorfast Cleaner																									
Textile Rinse																									
Mels-A-8																									
Mels-A-20																									
Mels-A-15																									
Silan																									
Rinser																									

В данной таблице зеленым цветом обозначены средства рекомендуемые для указанного типа поверхности, желтым – не рекомендуемые, красным – запрещенные для применения.

Таблица 2. Кислотные средства, их эффективность применительно к типу загрязнения и сравнительная характеристика

Средство	Ржавчина	Грязь	Цемент	Соли	Окаменелости	Известковые отложения	Сила действия, агрессивность	Особенности
Dolphy	Ср	Хор	Ср	Ср	Ср	Отл	Мягк	щадящее действие, для ежедневной уборки
Super Dolphy	Хор	Отл	Ср	Ср	Хор	Отл	Сильн	для ежедневной уборки
Alfa-50	Хор	Отл	Ср	Хор	Хор	Отл	Сильн	для ежедневной уборки, концентрат
Alfa-Gel	Отл	Хор	Отл	Ср	Отл	Отл	Сильн	для сильных загрязнений (ржавчина, цемент, окаменелости)
Alfa-19	Отл	Ср	Отл	Ср	Отл	Отл	Сильн	для сильных загрязнений (ржавчина, цемент, окаменелости)
Alfa-20	Отл	Хор	Отл	Ср	Отл	Отл	Сильн	для сильных загрязнений (ржавчина, цемент, окаменелости)
Asin	Ср	Хор	Ср	Ср	Ср	Отл	Мягк	безопасно для поверхностей, акриловых ванн, дез. эффект
Tora	Ср	Хор	Ср	Отл	Ср	Отл	Ср	щадящее действие, дез. эффект
Acid Cleaner	Хор	Хор	Ср	Ср	Ср	Отл	Мягк	мягкий аналог Alfa-50, щадящее действие
Shreki	Ср	Отл	Ср	Отл	Ср	Отл	Сильн	для ежедневной уборки, удаления солей, известков.отложений
Salt Stone	Хор	Ср	Ср	Отл	Ср	Отл	Сильн	для удаления солей, сложных известковых отложений

Вопросы по дезинфицирующим средствам и средствам с дезинфицирующим эффектом.

Таблица 1. Особенности дезинфицирующих средств и средств с дезинфицирующим эффектом

Наименование	Дезинфектант	Особенности
Septa 100	ЧАС (QUAT)	дезинфицирующее, нейтральное, для любых поверхностей
Septa 200	ЧАС (QUAT)	дезинфицирующее, хорошие моющие свойства
Septa 300	Активный хлор	дезинфицирующее, хлорсодержащее
Septa 400	ЧАС (QUAT)	дезинфицирующее, хорошие моющие свойства
Nu-tral	ЧАС (QUAT)	с дез.эффектом, нейтральное, хорошие моющие свойства
Alfa-Gel	Комбинация кислот	с дез.эффектом, кислотное
Trio-Gel	Активный хлор	с дез.эффектом, чистящее и отбеливающее
Aroma	Спирт	дезинфицирующее, удаление запаха
Karina Sept	Триклозан	дезинфицирующее, личная гигиена
Rip Powder	Активный хлор	с дез.эффектом, отбеливающее
Bel	Активный хлор	с дез.эффектом, отбеливающее
Extractor Shampoo	Спирт	с дез.эффектом, для ковровых покрытий
Veksa	Активный хлор	с дез.эффектом, чистящее, отбеливающее
Unix	Спирт	с дез.эффектом, удаление запаха
Septa Powder	Активный хлор	дезинфицирующее, хлорсодержащее, порошковое
Super Alkaline	Активный хлор	с дез.эффектом, отличные моющие свойства, отбеливающее

ВОПРОС 2. ХАРАКТЕРИСТИКА И ОСОБЕННОСТИ ПРИМЕНЕНИЯ СРЕДСТВ ЛИНИИ «PRO-BRITE CLEANING»

АННОТАЦИЯ: в данном вопросе описываются назначение, область применения, свойства и особенности каждого средства в соответствии с классификацией, рассмотренной в предыдущем вопросе лекции.

1. СРЕДСТВА ПО НАЗНАЧЕНИЮ:

1.1. МОЮЩИЕ СРЕДСТВА:

А) УНИВЕРСАЛЬНЫЕ МОЮЩИЕ СРЕДСТВА:

НЕЙТРАЛЬНЫЕ СРЕДСТВА: имеют значение рН от 6,5 до 7,5 и не содержат агрессивных компонентов: растворителей, щелочей и кислот. Применяются на любых водостойких поверхностях.



«NU-TRAL» арт. 002 – нейтральное низкопенное дезинфицирующее средство для ежедневной мойки любых влагостойких твердых поверхностей вручную, распылением и с поломоечными машинами. Применяется при уборке и дезинфекции на территории и в помещениях организаций общественного питания (столовых, баров, кафе, ресторанов), торговых и деловых центров, медицинских, образовательных и иных учреждений, спортивно-оздоровительных (саунах, банях, бассейнах и др.) и культурно-досуговых сооружений, предприятий промышленности и сельского хозяйства, гостиниц и вокзалов, на всех видах транспорта и в быту. Не содержит кислот, щелочей и бутила. Не содержит ароматизаторов. Полностью растворяется в воде. Удаляет почвенные и атмосферные загрязнения с керамических, стеклянных и зеркальных, синтетических (ПВХ, линолеума), каменных (мрамора, гранита, искусственного камня), бетонных, стальных, деревянных, текстильных, окрашенных и покрытых мастикой поверхностей. Не вызывает коррозию алюминия и цинка. Эффективно в воде любой жесткости и температуры. Обладает пониженным пенообразованием. Не требует смывания. Не оставляет разводов. Не оставляет запаха.

Особенности: Производится в виде жидкого концентрата в емкостях 5 и 0,5 л. Применяется для ежедневной мойки защитных полимерных покрытий, глазурованной плитки (со стекловидным покрытием), деревянных (из паркета, массивной доски и пр.), хромированных, каменных (из гранита, природного мрамора, тераццо и др.) поверхностей, натурального и искусственного линолеума, натуральной и искусственной кожи. Рекомендуется при мойке поверхностей, подверженных повышенному воздействию влажности, например, в саунах и банях.



«NUTRAX» арт. 087 – нейтральное средство с усиленными моющими и обезжиривающими свойствами для ежедневной мойки распылением, ручную и машинным способом полов и стен, дорожек для боулинга, столешниц, унитазов, раковин, др. изделий и оборудования в помещениях организаций общественного питания (столовых, баров, кафе, ресторанов), торговых и деловых центров, медицинских, образовательных и иных учреждений, спортивно-оздоровительных и культурно-досуговых сооружений, предприятий промышленности, гостиниц и вокзалов, на всех видах транспорта и в быту. Полностью растворяется в воде любой жесткости и температуры. Обладает хорошим обезжиривающим действием. Эффективно удаляет почвенные и атмосферные загрязнения с полимерных, керамических, стеклянных и зеркальных, синтетических (ПВХ, линолеума), каменных (мрамора, гранита, тераццо, искусственного камня), бетонных, стальных (нержавеющей стали, алюминия и др.), деревянных, текстильных, кожаных, окрашенных поверхностей. Не оставляет пленок и разводов. Не закупоривает форсунки в распыляющих системах. Экологически безопасно. Замерзает, после размораживания свойства сохраняются.

Особенности: производится в виде жидкого концентрата в емкостях 5 л. Применяется для ежедневной мойки защитных полимерных покрытий, деревянных (из паркета, массивной доски и пр.), хромированных, каменных (из гранита, природного мрамора, тераццо и др.) поверхностей, натурального и искусственного линолеума, натуральной и искусственной кожи. Рекомендуется при мойке поверхностей, например, в гостиницах,

боулинг-клубах (дорожки, шары и т.д.).



ЩЕЛОЧНЫЕ СРЕДСТВА: имеют значение pH от 7,5 до 12 и содержат щелочные добавки, не повреждающие поверхность.

«ANTISTATIC CLEANER» арт.167 – слабощелочное средство, временно придающее поверхности антистатические свойства, для ежедневной мойки вручную и машинным способом полов, стен и оборудования в помещениях организаций общественного питания (столовых, баров, кафе, ресторанов), торговых и деловых центров, медицинских, образовательных и иных учреждений, спортивно-оздоровительных и культурно-досуговых сооружений, предприятий промышленности, гостиниц и вокзалов, на всех видах транспорта и в быту. Хорошо растворяется в воде. Обладает хорошим очищающим, обезжиривающим и антистатическим действием. Удаляет загрязнения с полимерных, воцеленных, окрашенных и лакированных, стеклянных, пластиковых, керамических, каменных (мрамора, гранита, натурального и искусственного камня), синтетических (линолеума, ПВХ), резиновых, стальных, деревянных, кожаных, текстильных и др. поверхностей. Удаляет соли и маслянистую пленку противоледных реагентов. Эффективно в воде любой жесткости и температуры. Не оставляет разводов. Экологически безопасно. Не обладает аллергическими и кумулятивными свойствами. Биоразлагаемо. Химически стабильно в воде и на воздухе. Не горит. Замерзает, после размораживания возможно выпадение осадка, свойства сохраняются. Экономно расходуется.



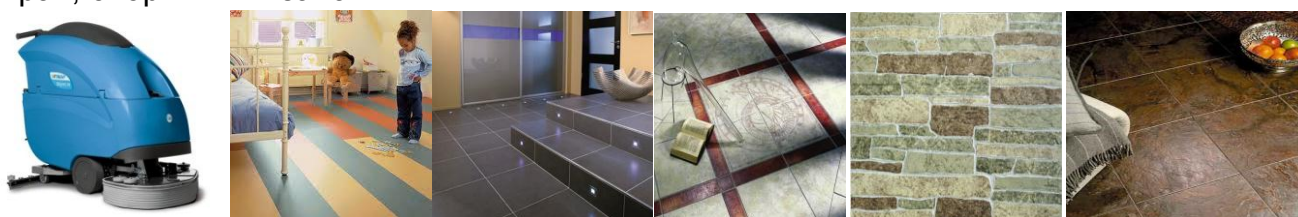
Особенности: производится в виде жидкого концентрата в емкостях 5 л. Рекомендуется для одновременной мойки и снятия статического электричества с оборудования, приборов и агрегатов, полов и стен, например, в цехах электромеханической сборки.



«BLUE CONCENTRATE» арт. 001 – щелочное низкопенное средство для ежедневной мойки вручную, с машинами и дозирующими системами полов, стен и оборудования в помещениях организаций общественного питания (столовых, баров, кафе, ресторанов), торговых и деловых центров, медицинских, образовательных и иных учреждений, спортивно-оздоровительных и культурно-досуговых сооружений, предприятий промышленности, гостиниц и вокзалов, на всех видах транспорта и в быту. Не содержит агрессивных веществ и растворителей. Хорошо растворяется в воде. Эффективно в воде любой жесткости и температуры. Удаляет пыль, грязь и сажу с керамических, стеклянных, металлических, деревянных, каменных (мрамора, гранита, искусственного камня, террасо), асфальтовых, бетонных, каучуковых, синтетических (ПВХ, виниловых, линолеума), текстильных, окрашенных и др. моющихся поверхностей. Освежает внешний вид поверхности. Не разрушает защитных покрытий. Не требует смывания. Не оставляет разводов. Экологически безопасно. Не обладает аллергическими и кумулятивными свойствами. Биоразлагаемо. Химически стабильно в воде и на воздухе. Замерзает, после размораживания свойства сохраняются.



Особенности: производится в виде жидкого концентрата в емкостях 5 и 0,5 л. Глубоко проникает в поверхностный слой, растворяя загрязнения в микротрещинах и микропорах. Не оставляет разводов. Рекомендуется для мойки всех видов плитки, линолеума, гранита, мрамора, стеклянных поверхностей, например, в гипермаркетах, бизнес-центрах, спортивных залах.





«D-CONCENTRATE» арт. 037 – щелочное низкопенное средство для ежедневной мойки вручную, с машинами и дозирующими системами полов, стен и оборудования в помещениях организаций общественного питания (столовых, баров, кафе, ресторанов), торговых и деловых центров, медицинских, образовательных и иных учреждений, спортивно-оздоровительных и культурно-досуговых сооружений, предприятий промышленности, гостиниц и вокзалов, на всех видах транспорта и в быту. Не содержит агрессивных веществ и растворителей. Хорошо растворяется в воде. Эффективно в воде любой жесткости и температуры. Удаляет атмосферные и почвенные загрязнения с керамических, стеклянных, металлических, деревянных, каменных (мрамора, гранита, искусственного камня, тераццо), асфальтовых, бетонных, каучуковых, синтетических (ПВХ, виниловых, линолеума), текстильных,

окрашенных и др. моющихся поверхностей. Освежает внешний вид поверхности. Не разрушает защитных покрытий. Не требует смывания. Не оставляет разводов. Экологически безопасно. Не обладает аллергическими и кумулятивными свойствами. Химически стабильно в воде и на воздухе. Биоразлагаемо. Замерзает, после размораживания свойства сохраняются.

Особенности: производится в виде жидкого концентрата в емкостях 5 л. Аналог Blue Concentrate по назначению и применению. Отличается химическим составом. Рекомендуется протестировать оба средства, выбор оптимального зависит от местных условий (жесткости воды).



«PRO-LINE» арт. 036 – щелочное низкопенное средство для ежедневной мойки вручную и машинным способом стен и полов, мебели, окон и под-



ОКОННИКОВ в гигиенических (туалетных, ванных и душевых) и иных помещениях организаций общественного питания, торговых и деловых центров, медицинских, образовательных и иных учреждений, спортивно-оздоровительных и культурно-досуговых сооружений, предприятий, гостиниц и вокзалов, на всех видах транспорта и в быту. Хорошо растворяется в воде любой жесткости и температуры. Удаляет пыль, грязь, жиры, масла, сажу, кожный жир, мыло и пр. с пластиковых, каменных (мрамор, гранит и др.), плиточных, бетонных и наливных полов, линолеумных и резиновых покрытий, др. щелочестойких поверхностей. Придает поверхности свежий вид. Не оставляет разводов. Экологически безопасно. Не обладает аллергическими и кумулятивными свойствами. Биоразлагаемо. Химически стабильно в воде и на воздухе. Замерзает, после размораживания

свойства сохраняются.

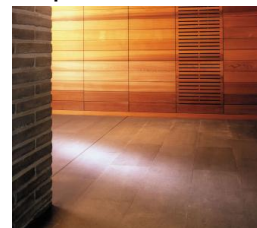
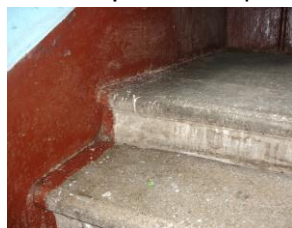
Особенности: производится в виде жидкого концентрата в емкостях 5 л. Средство, аналог по назначению и применению Blue Concentrate. Эффективно при мойке пластиковых поверхностей (плитусов, стульев, оконных рам и подоконников). Рекомендуется для помещений с повышенной влажностью, например, для мойки бассейнов, стен душевых кабинок. Аналог: Alkaline от Farmos.



«REAL» арт. 169 - щелочное низкопенное средство для ежедневной мойки вручную, с машинами и дозирующими системами различных поверхностей в помещениях организаций общественного питания (столовых, баров, кафе, ресторанов), торговых и деловых центров, медицинских, образовательных и иных учреждений, спортивно-оздоровительных и культурно-досуговых сооружений, предприятий промышленности, гостиниц и вокзалов, на всех видах транспорта и в быту. Не содержит агрессивных веществ и растворителей. Хорошо растворяется в воде. Удаляет атмосферные, почвенные и др. загрязнения с керамических, стеклянных, металлических, деревянных, каменных (мрамора, гранита, искусственного камня, тераццо), асфальтовых, бетонных, каучуковых, синтетических (ПВХ, виниловых, линолеума), текстильных, окрашенных и др. моющихся поверхностей. Освежает внешний вид поверхности. Не разрушает защитных покрытий. Не требует смывания, при высыхании не оставляет разводов. Эффективно в воде любой жесткости и температуры. Экологически безопасно. Биоразлагаемо. Не обладает аллергическими и кумулятивными свойствами. Химически стабильно в воде и на воздухе. Не горит. Замерзает, после размораживания свойства сохраняются.

Особенности: производится в виде жидкого концентрата в емкостях 5 л. Бюджетный вариант Blue Concentrate. Снижена моющая способность по сравнению с оригиналом.

Рекомендуется для организаций с лимитом бюджета на закупку моющих средств.



Все вышеуказанные нейтральные и щелочные моющие средства могут быть применены как вручную, так и с поломоечными машинами, так как обладают низкой пенностью. Они предназначены для ежедневной уборки атмосферных и почвенных загрязнений с незначительной долей содержания загрязнений масложирового характера. Если доля содержания загрязнений масложирового характера велика, необходимо использовать специальные обезжиривающие средства.

Длительное использование при мойке поверхностей только щелочных средств приводит к накоплению известкового налета из солей воды и формированию микрослоя, изменяющего отражающие свойства поверхности. Профессионалы клининга называют этот эффект «привыканием поверхности к средству», либо зольностью, из-за «посерения» поверхности. В данном случае необходимо периодическое использование кислотных моющих средств.

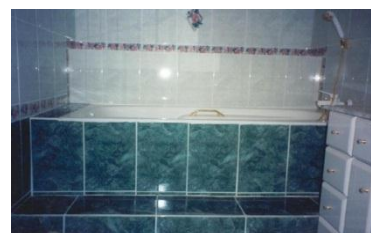
КИСЛОТНЫЕ СРЕДСТВА: имеют значение pH от 1 до 6,5 и содержат кислотные добавки, не повреждающие поверхность. Удаляют отложения солей и окислы.

«ACID CLEANER» арт. 166 – кислотное пенное средство для ежедневной мойки вручную, распылением, с машинами высокого давления, пеногенераторами, стационарными и мобильными пенными комплексами различных поверхностей в помещениях организаций общественного питания (столовых, баров, кафе, ресторанов), медицинских, образовательных и иных учреждений, спортивно-оздоровительных и культурно-досуговых сооружений, торговых и деловых центров, предприятий промышленности, гостиниц и вокзалов, на всех видах транспорта и в быту. Не содержит хлора. Обладает высокой моющей способностью. Удаляет ржавчину, минеральные и известковые отложения, жиры и др. со стальных, кафельных, керамических, фаянсовых, гранитных, цементных, бетонных и любых окрашенных поверхностей. Обладает бактерицидным эффектом.



Биоразлагаемо.

Особенности: производится в виде жидкого концентрата в емкостях 5 л. Рекомендуется использовать при необходимости быстрого удаления известкового налета на большой площади поверхности с аппаратами высокого давления, например, в бассейнах, общественных туалетах. Применимо для мойки транспортных средств, например, в автопарках.



«ALFA-50» арт. 284 – кислотное пенное средство для ежедневной мойки вручную унитазов, писсуаров, раковин, стен и полов в гигиенических (туалетных, душевых, ванн, бассейнах) и иных зонах организаций общественного питания (столовых, баров, кафе, ресторанов), торговых и деловых центров, спортивно-оздоровительных и культурно-досуговых сооружений, медицинских, образовательных и иных учреждений, промышленных предприятий, гостиниц и вокзалов, на всех видах транспорта и в быту. Не содержит хлора. Обладает высокой моющей способностью и дезинфицирующим эффектом. Удаляет ржавчину, накипь, известковые отложения, жиры и др. загрязнения с нержавеющей стали, кафельных, керамических, фаянсовых, гранитных, а также любых окрашенных поверхностей. Биоразлагаемо. Замерзает, после размораживания возможно изменение цвета и выпадение осадка, свойства сохраняются.

Особенности: производится в виде гелеобразного концентрата в емкостях 5 и 0,75 л. Используется в разбавлении и в концентрированном виде. Разбавленное средство ре-

комендуется при мойке полов и стен, например в гипермаркетах, туалетах, бассейнах, а концентрат – для мойки унитазов, писсуаров, раковин и ванн (эмалированных), например, в санузлах. Эффективно для удаления ржавчины.



Для повышения качества уборки рекомендуется чередование щелочных и кислотных средств.

Б) СПЕЦИАЛЬНЫЕ МОЮЩИЕ СРЕДСТВА:



«LAMINOL» арт. 023 – слабощелочное низкотемпературное средство, специально разработанное для ежедневной мойки вручную и с поломоечными машинами ламината и др. полов в помещениях организаций общественного питания (столовых, баров, кафе, ресторанов), торговых и деловых центров, медицинских, образовательных и иных учреждений, спортивно-оздоровительных и культурно-досуговых сооружений, предприятий промышленности, гостиниц, вокзалов и в быту. Обладает хорошим обезжиривающим действием. Удаляет масла, жиры, пыль, грязь с деревянных и покрытых защитными покрытиями полов, ламината, паркета, линолеума. Обладает пониженным пенообразованием. Смягчает воду. Нейтрализует избыток железа. Предотвращает размножение бактерий. Придает поверхности блеск. Не требует смывания. Не оставляет разводов. Экологически безопасно. Биоразлагаемо. Взрыво- и пожаробезопасно. Замерзает, после размораживания возможно помутнение, свойства сохраняются.

Особенности: производится в виде жидкого концентрата в емкостях 5 и 0,5 л. Применяется для мойки защитных покрытий, паркета, линолеума, например, в бизнес-центрах, гостиницах, вокзалах.



«PARKETAN» арт. 040 – слабощелочное низкотемпературное средство, специально разработанное для ежедневной мойки полов из паркета, паркетной и массивной доски в помещениях организаций общественного питания (столовых, баров, кафе, ресторанов), торговых и деловых центров, медицинских, образовательных и иных учреждений, спортивно-оздоровительных и культурно-досуговых сооружений, предприятий промышленности, гостиниц и вокзалов, на всех видах транспорта и в быту. Обладает хорошим обезжиривающим действием. Удаляет масла, жиры, пыль. Обладает пониженным пенообразованием. Смягчает воду. Нейтрализует избыток железа. Уменьшает поверхностное натяжение. Предотвращает размножение бактерий. Придает поверхности блеск. Не требует смывания. Не оставляет разводов. Экологически безопасно. Биоразлагаемо. Взрыво- и пожаробезопасно. Замерзает, после размораживания возможно изменение цвета и опалесценция, свойства сохраняются.

Особенности: производится в виде жидкого концентрата в емкостях 5 и 0,5 л. Применяется практически на любых полах, особенно эффективно для полов наливных, например, в производственных помещениях, спортзалах.



1.2. СРЕДСТВА ЧИСТЯЩИЕ:

А) УНИВЕРСАЛЬНЫЕ ЧИСТЯЩИЕ СРЕДСТВА:



«SPRAY CLEANER» арт. 003 (готовый раствор), 004 (концентрат) – слабощелочное средство для ежедневной чистки поверхностей вручную, моет и чистит все. Применяется при чистке стен, окон и дверей, офисной мебели, кухонного оборудования (вытяжных зонтов, дымоходов, вентиляций, печей, холодильников, стенок духовых шкафов и пр.) в гигиенических, производственных, офисных и иных зонах организаций общественного питания (столовых, баров, кафе, ресторанов), торговых и деловых центров, медицинских, образовательных и иных учреждений, спортивно-оздоровительных и культурно-досуговых сооружений, предприятий промышленности, гостиниц и вокзалов, на всех видах транспорта и в быту, при мойке стекол автомобилей. Рекомендуется при мойке теле-, аудио-, видео аппаратуры и оргтехники. Не содержит агрессивных и токсичных веществ. Обладает хорошим обезжиривающим действием. Удаляет жиры, грязь, копоть, масла, косметику, чернила, клей, скотч и др. загрязнения с кафеля, плитки, линолеума, мрамора, гранита, стекла (окон, витрин, зеркал, изделий из стекла и хрусталя, оргстекла, поликарбонатного стекла), пластика, нержавеющей и хромированной стали (перил, поручней, ручек и пр.), окрашенных поверхностей и др. щелочестойких поверхностей. Эффективно в воде любой жесткости и температуры. Не оставляет разводов. Химически стабильно в воде и на воздухе. Не обладает аллергическими и кумулятивными свойствами.

Особенности: производится в виде готового раствора в емкостях 5 и 0,5 л и жидкого концентрата в емкостях по 5 л. Применимо в качестве общего очистителя поверхностей в любых местах, например, на кухне, в офисных, жилых и гигиенических зонах.



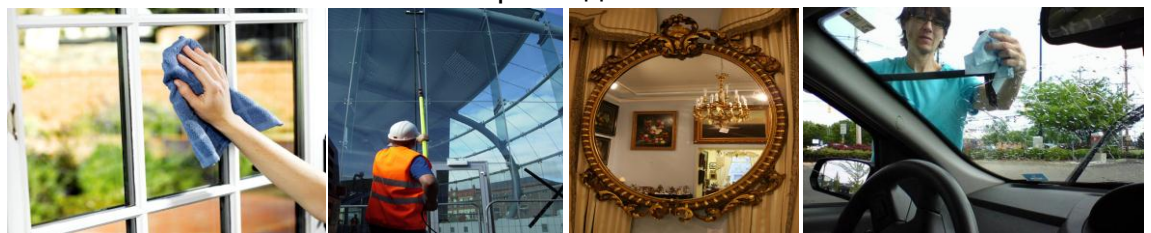
Б) СПЕЦИАЛЬНЫЕ ЧИСТЯЩИЕ СРЕДСТВА:



«BLUE WINDOW» арт. 014 (готовый раствор), 163 (концентрат) – слабощелочное средство для ежедневной чистки стекол, зеркал и др. поверхностей вручную. Применяется при чистке поверхностей в помещениях организаций общественного питания (столовых, баров, кафе, ресторанов), торговых и деловых центров, медицинских, образовательных и иных учреждений, спортивно-оздоровительных и культурно-досуговых сооружений, предприятий промышленности, гостиниц и вокзалов, на всех видах транспорта и в быту, при мойке стекол автомобилей. Обладает хорошим моющим действием. Удаляет пыль, копоть, масло, жир, никотин, остатки насекомых со стеклянных (окна, витрины, зеркала, изделия из стекла, хрусталя, оргстекла и поликарбонатного стекла), окрашенных и деревянных поверхностей, керамической плитки, линолеума, пластика, нержавеющей стали и хромированных изделий..

Биоразлагаемо. Взрыво- и пожаробезопасно. Замерзает, после размораживания возможны изменение цвета и выпадение осадка, свойства сохраняются.

Особенности: производится в виде готового раствора в емкостях 5 и 0,5 л, жидкого концентрата в емкостях 5 и 1 л. Не оставляет разводов. Экологически безопасно



«GLASS CLEANER» арт. 081 (готовый раствор), 127 (концентрат) – слабощелочное средство с нашатырным спиртом для ежедневной чистки стекол, зеркал и др. поверхностей вручную. Применяется при чистке поверхностей в помещениях организаций общественного питания (столовых, баров, кафе, ресторанов), торговых и деловых центров, медицинских, образовательных и иных учреждений, спортивно-оздоровительных и культурно-досуговых сооружений, предприятий промышленности, гостиниц и вокзалов, на всех видах транспорта и в быту, при мойке стекол автомобилей. Содержит нашатырный спирт. Обладает хорошим чистящим действием. Удаляет загрязнения (пыль, копоть, масло, жир, никотин, остатки насекомых) со стеклянных (окна, витрины, зеркала, изделия из стекла, хрусталя, оргстекла и поликарбонатного стекла), окрашенных и деревянных поверхностей, керамической плитки, линолеума, пластика, нержавеющей стали и хромированных изделий. Биоразлагаемо. Взрыво- и пожаробезопасно. Возможны изменение цвета и помутнение, свойства сохраняются.

Особенности: производится в виде готового раствора в емкостях 5 и 0,5 л и жидкого концентрата в емкостях 5 и 1 л. Обладает антистатическим действием. Не оставляет разводов. Экологически безопасно. Аналог Blue Window по назначению и применению.

Отличается химическим составом. Содержит нашатырный спирт. Рекомендуется протестировать оба средства, выбор оптимального зависит от местных условий (например, жесткости воды).



«SHOP WINDOW» арт. 080 – щелочное средство для периодической чистки наружных стеклянных, металлических и пластиковых поверхностей вручную. Применяется при чистке поверхностей торговых, производственных, транспортных, административных, жилых и общественных зданий, расположенных у проезжей части дорог. Обладает хорошим моющим и обезжиривающим действием при температурах не ниже 0 °С. Удаляет грязь, дорожную пыль и копоть, жирные отпечатки пальцев, жиры, машинные и др. масла со стеклянных, металлических, пластиковых и др. поверхностей. Эффективно в воде любой жесткости и температуры. Обладает антистатическим действием. Быстро сохнет. Не оставляет разводов. Не горит. Замерзает при -5 °С, после размораживания свойства сохраняются.

Особенности: производится в виде готового раствора в емкостях 5 и 0,5 л. Применяется для мойки наружных стеклянных, металлических и пластиковых поверхностей, особенно вблизи проезжей части дорог, например, витрин магазинов.



«WINTER WINDOW» арт. 086 – нейтральное средство для ежедневной чистки поверхностей вручную при отрицательных температурах до -15 °С. Применяется при чистке стекол в зимнее время снаружи, а также в помещениях организаций общественного питания (столовых, баров, кафе, ресторанов), торговых и деловых центров, медицинских, образовательных и иных учреждений, спортивно-оздоровительных и культурно-досуговых сооружений, предприятий промышленности, гостиниц и вокзалов, на всех видах транспорта и в быту, при мойке стекол автомобилей. Обладает обезжиривающим действием при температурах до -15 °С. Хорошо растворяется в воде. Удаляет грязь, копоть, масла, жиры со стеклянных (окна, витрины, зеркала, изделия из хрусталя, оргстекла и поликарбонатного стекла), металлических и окрашенных поверхностей, керамической плитки, линолеума, пластика. Не оставляет разводов. Обладает антистатическим действием. Экологически безопасно. Биоразлагаемо. Взрыво- и пожаробезопасно.

рамической плитки, линолеума, пластика. Не оставляет разводов. Обладает антистатическим действием. Экологически безопасно. Биоразлагаемо. Взрыво- и пожаробезопасно.

Особенности: производится в виде готового раствора в емкостях 5 и 0,5 л. Применяется для мойки стекол при отрицательных температурах до -15 °С, например, окон 1-го этажа зданий, автомобильных стекол. Удаляет пыль, копоть, масла, жиры. Применимо для мойки металлических и окрашенных поверхностей, керамической плитки, линолеума, пластика. Не оставляет разводов. Возможно использование для мойки внутренних поверхностей холодильного и морозильного оборудования.



«STELLA» арт. 055 – нейтральное средство для периодической чистки поверхностей

ВРУЧНУЮ. Применяется при чистке и обезжиривании поверхностей в помещениях организаций общественного питания (столовых, баров, кафе, ресторанов), торговых и деловых центров, медицинских, образовательных, ритуальных и иных учреждений, спортивно-оздоровительных и культурно-досуговых сооружений, предприятий промышленности, гостиниц и вокзалов, на всех видах транспорта и в быту. Рекомендуется при чистке и обезжиривании стекол, холодильников и холодильных камер. Не содержит альдегиды. Содержит спирт. Обладает хорошими очищающими свойствами. Растворяет поверхностный жир. Эффективно удаляет загрязнения со стеклянных и зеркальных, каменных (мраморных, гранитных и др.), бетонных, деревянных, пластиковых и др. спиртоустойчивых поверхностей. Обладает бактерицидным и фунгицидным действием. Быстро высыхает, не оставляя следов. Не требует смывания. Экологически безопасно. Морозоустойчиво.

Особенности: производится в виде готового раствора в емкостях 0,5 л. Средство с высоким содержанием спирта. Работоспособно при отрицательных температурах до -30 °С, например, при мойке наружных витрин магазинов и офисов, автомобильных стекол. Эффективно для стеклянных и зеркальных, полированных мраморных и гранитных, деревянных, пластиковых и др. спиртоустойчивых поверхностей, например, каменных столешниц и подоконников, памятников, лестниц. Возможно использование для мойки внутренних поверхностей холодильного и морозильного оборудования, а также удаления наледи с замков, дверей и входных зон организаций.



Сравнительная характеристика действия чистящих средств наглядно отражена в следующей таблице:

Таблица 1. Чистящие средства.
Сравнительная характеристика по эффективности воздействия.

Наименование	Стекло изнутри	Стекло снаружи	Витрины	Полы, стены	Офисная мебель	Оргтехника
Blue Window	Отл	Отл		Ср	Ср	Хор
Blue Window Concentrate	Отл	Отл		Ср	Ср	Хор
Glass Cleaner	Отл	Отл		Ср	Ср	Хор
Glass Cleaner Concentrate	Отл	Отл		Ср	Ср	Хор
Shop Window		Отл	Отл			
Winter Window		Отл (зимой)				
Spray Cleaner	Отл	Отл	Отл	Хор	Отл	Отл
Spray Cleaner Concentrate	Отл	Отл	Отл	Хор	Отл	Отл
Blue Concentrate	Хор	Хор	Хор	Отл	Ср	
D-Concentrate	Хор	Хор	Хор	Отл	Ср	

1.3. СРЕДСТВА ОБЕЗЖИРИВАЮЩИЕ:

А) УНИВЕРСАЛЬНЫЕ ОБЕЗЖИРИВАЮЩИЕ СРЕДСТВА:



«CITRUS DEGREASER» арт. 178 (готовый раствор), 012 (концентрат) –

слабощелочное низкопенное средство для ежедневной мойки и обезжиривания поверхностей вручную. Применяется при мойке оборудования, мебели,

ПОЛОВ, ПОТОЛКОВ И СТЕН в производственных, офисных, складских, кухонных, гигиенических и др. помещениях организаций общественного питания (столовых, барах, кафе, ресторанах), торговых и деловых центров, медицинских, образовательных и иных учреждений, спортивно-оздоровительных и культурно-досуговых сооружений, предприятий промышленности, гостиниц и вокзалов, на всех видах транспорта (корпусов и двигателей и пр.), местах общего пользования и в быту. Не содержит фосфатов. Хорошо растворяется в воде. Универсальное, «моет все».

Удаляет пыль, грязь, масла, сажу и копоть, смолу и пр. с бетонных поверхностей, линолеума, эластичных покрытий и др. Эффективно в воде любой жесткости и температуры. Не оставляет разводов. Не разрушает защитных покрытий на поверхностях. Удаляет запах рыбы. Не токсично. Экологически безопасно. Не обладает аллергическими и кумулятивными свойствами. Биоразлагаемо. Химически стабильно в воде и на воздухе. Замерзает, после размораживания свойства сохраняются.

Особенности: производится в виде готового раствора в емкостях 0,5 л и жидкого концентрата в емкостях 5 л. Применимо для бетонных поверхностей, линолеума и др.



«HEAVY DUTY» арт. 179 (готовый раствор), 009 (концентрат) – щелочное средство для мойки поверхностей вручную. Применяется при мойке вытяжных зонтов, дымоходов, вентиляций, печей, холодильников, стенок духовых шкафов, столов, компьютеров и оргтехники, подоконников и окон, плинтусов, мусоропроводов, водостоков и пр., полов, окон и стен в гигиенических (туалетных, ванн, душевых), производственных, офисных и иных зонах организаций общественного питания (столовых, баров, кафе, ресторанов), торговых и деловых центров, медицинских, образовательных и иных учреждений, спортивно-оздоровительных и культурно-досуговых сооружений, предприятий промышленности, гостиниц и вокзалов, на всех видах транспорта, в быту, при профилактике и устранении засоров в трубах. Рекомендуется для удаления дорожной соли во входных зонах и удаления чайных и кофейных пятен с керамической плитки. Хорошо растворяется в воде. Обладает хорошими обезжиривающими и очищающими свойствами. Эффективно удаляет жиры, масло, косметику, копоть, сажу, ксероксный порошок, кожный жир, мыльно-жировые, мыльно-грязевые и пр. с керамических, стеклянных, металлических, деревянных, каменных (мрамора, гранита, искусственного камня, тераццо), асфальтовых, бетонных, каучуковых, синтетических (ПВХ, виниловых, линолеума), текстильных, окрашенных и др. моющихся поверхностей. Обладает бактерицидным эффектом. Удаляет неприятные запахи. Отбеливает пластик. Легко смывается, не оставляет разводов. Экологически безопасно. Биоразлагаемо. Взрыво- и пожаробезопасно. Химически стабильно в воде и на воздухе. Не обладает аллергическими и кумулятивными свойствами.

Особенности: производится в виде готового раствора в емкостях 0,5 л и жидкого концентрата в емкостях 5 л. Эффективно для чистки плитки в гипермаркетах. Удаляет точечные проливы и пятна кофе и колы. Зимой эффективно для удаления высолов во входных зонах. Чистит внутренние поверхности холодильников, микроволновых печей, кондиционеров и радиаторов отопления. Рекомендуется, например, для сервисных организаций по обслуживанию кондиционеров.



«NERO 10» арт. 296 - слабощелочное пенное средство для ежедневной мойки и обезжиривания поверхностей различными способами, а также стирки тканей. Применяется при мойке и обезжиривании оборудования, полов и стен в помещениях организаций общественного питания (столовых, баров, кафе, ресторанов), торговых и деловых центров, пищевых производств любой отрасли, медицинских, образовательных и иных учреждений, спортивно-оздоровительных и культурно-досуговых сооружений, гостиниц и вокзалов, на всех видах транспорта и в быту, а также в комбинатах бытового обслуживания и прачечных. Не содержит фосфатов и силикатов. Удаляет загрязнения с любых поверхностей, в т. ч. деликатных (мрамор, дерево, окрашенные поверхности). Высокоэффективно при пенной обработке. Не оставляет разводов на стеклянной посуде. Эффективно в широком диапазоне температур. Биоразлагаемо. Замерзает, после размораживания свойства сохраняются. Экономно расходуется (возможно разбавление до 0,25%).

Особенности: производится в виде жидкого концентрата в емкостях 5 л. Применимо для ручной стирки любых тканей и мойки посуды. Рекомендуется в реставрационной практике при очистке произведений декоративно-прикладного искусства.





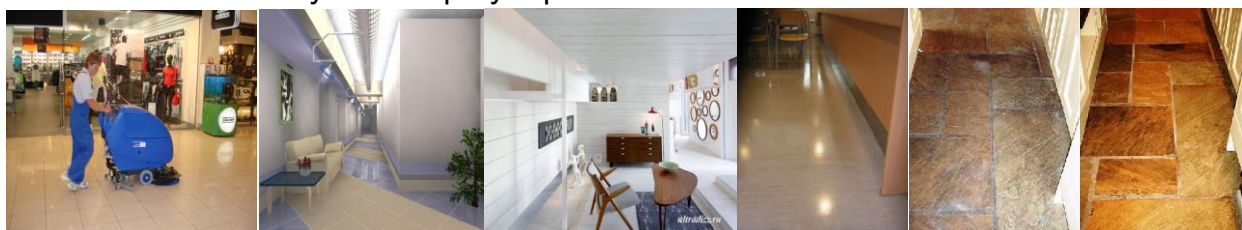
«NON-BUTIL» арт. 008 – щелочное низкопенное средство для ежедневной мойки и обезжиривания поверхностей вручную и машинным способом. Применяется при мойке оборудования, полов и стен в кухонных, производственных, складских и иных зонах организаций общественного питания (столовых, баров, кафе, ресторанов), пищевых производств любых отраслей, торговых и деловых центров, медицинских, образовательных и иных учреждений, спортивно-оздоровительных и культурно-досуговых сооружений, гостиниц и вокзалов, на всех видах транспорта и в быту. Не содержит бутила. Обладает диспергирующими и комплексообразующими свойствами. Эффективно удаляет жиры, масла, остатки пищи, смазки и др. нефтепродукты, сажу, копоть, ксероксный порошок, мел, губную помаду, траву и пр. с наливных, бетонных, каменных (мрамора, гранита) полов и керамической плитки, алюминиевых и др. твердых поверхностей. Не оставляет неприятного запаха на поверхностях. Химически стабильно в воде и на воздухе. Не замерзает, при отрицательных температурах возможно выпадение осадка, изменение вязкости, после оттаивания свойства сохраняются.

Особенности: производится в виде жидкого концентрата в емкостях 5 л. Эффективно для мойки наливных полов, полов на пищевых производствах и в столовых, барах, кафе, ресторанах. Применимо для замачивания посуды. Сохраняет моющую способность даже в некачественной воде. Рекомендуется при чистке ковров.



«REM-100» арт. 010 – щелочное средство для ежедневной мойки и обезжиривания поверхностей вручную и машинным способом. Применяется при мойке оборудования, окон, полов и стен в производственных, технических, ремонтных, транспортных, сервисных, гигиенических, спортивных, пищевых и кухонных зонах организаций общественного питания (столовых, баров, кафе, ресторанов), торговых и деловых центров, медицинских, образовательных и иных учреждений, спортивно-оздоровительных и культурно-досуговых сооружений, предприятий промышленности, гостиниц и вокзалов, на всех видах транспорта и в быту. Хорошо растворяется в воде. Эффективно в воде любой жесткости и температуры. Обладает хорошими обезжиривающими и очищающими свойствами. Удаляет масложировые, никотиновые, почвенные, атмосферные загрязнения с линолеумных, каменных (мрамора, гранита, терazzo, искусственного камня), асфальтовых, бетонных, керамических, стеклянных, синтетических (ПВХ, винила), каучуковых, металлических, текстильных, герметичных деревянных, а также окрашенных и др. поверхностей. Химически стабильно в воде и на воздухе. Не горит. Экономно расходуется.

Особенности: производится в виде жидкого концентрата в емкостях 5 л. Не оставляет разводов. Дезодорирует поверхности. Экологически безопасно. Не раздражает кожу. Биоразлагаемо. Наиболее актуально при уборке в автосалонах.



«REM-300» арт. 069 – щелочное низкопенное средство для периодической мойки и обезжиривания поверхностей вручную и машинным способом. Применяется при мойке оборудования, полов и стен в производственных, технических, ремонтных, транспортных, сервисных, пищевых и кухонных зонах организаций общественного питания (столовых, баров, кафе, ресторанов), торговых и деловых центров, медицинских, образовательных и иных учреждений, спортивно-оздоровительных и культурно-досуговых сооружений, предприятий промышленности, гостиниц и вокзалов, на всех видах транспорта и в быту. Хорошо растворяется в воде. Обладает сильным обезжиривающим действием. Эффективно удаляет стойкие загрязнения (мазут, масло, битум, жир, грязь, пыль, сажу и др.) с оборудования из нержавеющей стали, наливных и плиточных полов, любых твердых влагостойких поверхностей. Эффективно в воде любой жесткости и температуры. Не оставляет разводов. Освежает внешний вид. Экологически безопасно. Не обладает аллергическими и кумулятивными свойствами. Биоразлагаемо. Химически стабильно в воде и на воздухе. Замерзает, после размораживания свойства сохраняются.

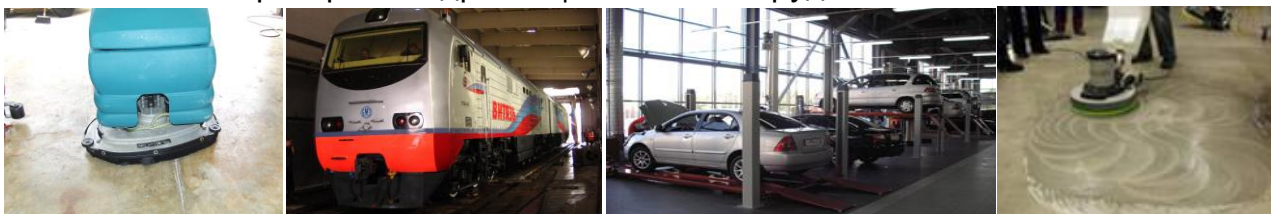
Особенности: производится в виде жидкого концентрата в емкостях 5 л. Применимо в сильнозагрязненных местах, где загрязнения носят комплексный характер, например, в вагонах электропоездов пригородного сообщения, в автосервисах. Актуально при уборке профессиональной кухни, например, в столовых, барах, кафе, ресторанах.



«REM-300 F» арт. 056 – щелочное пенное средство для периодической мойки и обезжиривания поверхностей вручную и машинным способом. Применяется при мойке оборудования, полов и стен в производственных, технических, ремонтных, транспортных, сервисных, пищевых и кухонных зонах организаций общественного питания (столовых, баров, кафе, ресторанов), торговых и деловых центров, медицинских, образовательных и иных учреждений, спортивно-оздоровительных и культурно-досуговых сооружений, предприятий промышленности, гостиниц и вокзалов, на всех видах транспорта и в быту. Хорошо растворяется в воде. Эффективно удаляет мазут, масла, битум, жиры, грязь, пыль, сажу и др. с оборудования из нержавеющей стали, наливных, бетонных и плиточных полов и др. твердых влагостойких поверхностей. Не повреждает моющие системы. Эффективно в воде любой жесткости и температуры. Не оставляет разводов.

Освежает внешний вид. Экологически безопасно. Не обладает аллергическими и кумулятивными свойствами. Биоразлагаемо. Химически стабильно в воде и на воздухе. Не горит. Замерзает, после размораживания свойства сохраняются.

Особенности: производится в виде жидкого концентрата в емкостях 5 л. Аналог REM-300 по назначению и применению, но с повышенной пенностью, что позволяет использовать его с пеногенераторами и др. специальным оборудованием.



«REM-400» арт. 300 – щелочное средство для мойки и обезжиривания поверхностей вручную, погружением, в моечных машинах, в ультразвуковых и электролитических ваннах, с аппаратами высокого и низкого давления. Применяется как альтернатива растворителям, керосину, бензину, уайт-спириту, хладонам, растворам щелочей и пр. при мойке деталей, узлов и механизмов, оборудования, полов и стен в производственных, технических, ремонтных, транспортных, сервисных и иных зонах предприятий промышленности, организаций общественного питания (столовых, баров, кафе, ресторанов), медицинских, образовательных и иных учреждений, спортивно-оздоровительных и культурно-досуговых сооружений, торговых и деловых центров, гостиниц и вокзалов, на всех видах транспорта и в быту. Хорошо растворяется в воде. Обладает сильным обезжиривающим и очищающим действием. Эффективно консервационную смазку, масложировые и эксплуатационные загрязнения, нефтепродукты, пыль, сажу, копоть с нержавеющей, низколегированной, конструкционной (с цинковым или кадмиевым покрытием) стали, алюминиевых сплавов (с покрытием и без покрытия), никелевых сплавов, бронзы, меди, олова, а также с деревянных, пластиковых, резиновых, стеклянных (в т.ч. из оргстекла), керамических, синтетических (виниловых, ПВХ), текстильных, лакированных и окрашенных поверхностей. Не вызывает коррозии металлов. Эффективно в воде любой жесткости и температуры. Экологически безопасно. Не обладает аллергическими и кумулятивными свойствами. Биоразлагаемо. Химически стабильно в воде и на воздухе. Замерзает, после размораживания свойства сохраняются. Допускается сброс в канализацию отработанных растворов.

Особенности: производится в виде жидкого концентрата в емкостях 5 л. Пригодно для обезжиривания поверхностей из алюминия и цветных металлов. Применимо в качестве замены для REM-100 и REM-300. Актуально для мойки дорожек в боулинг-клубах.



«REM-500» арт. 301 - щелочное низкотемпературное средство для мойки и обезжиривания поверхностей вручную и машинным способом. Применяется при мойке оборудования, полов и стен в производственных, технических, ремонтных, транспортных, сервисных, пищевых и кухонных зонах организаций общественного питания (столовых, баров, кафе, ресторанов), торговых и деловых центров, медицинских, образовательных и иных



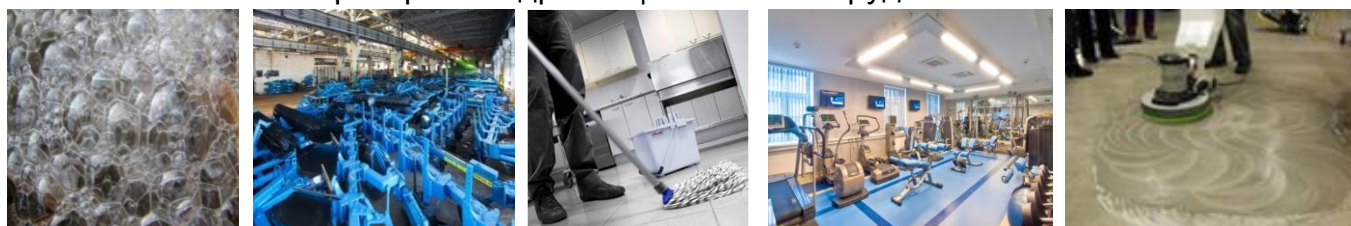
учреждений, спортивно-оздоровительных и культурно-досуговых сооружений, предприятий промышленности, гостиниц и вокзалов, на всех видах транспорта и в быту. Хорошо растворяется в воде. Обладает хорошим обезжиривающим действием. Удаляет пыль, грязь, сажу, мазут, машинное масло и битум, жиры и пр. с нержавеющей стали, наливных, бетонных и плиточных полов, транспортных средств всех видов и др. твердых влагостойких поверхностей. Эффективно в воде любой жесткости и температуры. Химически стабильно в воде и на воздухе. Не горит. Замерзает, после размораживания свойства сохраняются.

Особенности: производится в виде жидкого концентрата в емкостях 5 л. Не повреждает моющие системы. Не оставляет разводов. Освежает внешний вид. Экологически безопасно. Не обладает аллергическими и кумулятивными свойствами. Биоразлагаемо.



«REM-500 F» арт. 538 – щелочное пенное средство для периодической мойки и обезжиривания поверхностей вручную и машинным способом. Применяется при мойке оборудования, полов и стен в производственных, технических, ремонтных, транспортных, сервисных, пищевых и кухонных зонах организаций общественного питания (столовых, баров, кафе, ресторанов), торговых и деловых центров, медицинских, образовательных и иных учреждений, спортивно-оздоровительных и культурно-досуговых сооружений, предприятий промышленности, гостиниц и вокзалов, на всех видах транспорта и в быту. Хорошо растворяется в воде. Обладает хорошим обезжиривающим действием. Удаляет пыль, грязь, сажу, мазут, машинное масло и битум, жиры и пр. с нержавеющей стали, наливных, бетонных и плиточных полов, транспортных средств всех видов и др. твердых влагостойких поверхностей. Не повреждает моющие системы. Эффективно в воде любой жесткости и температуры. Не оставляет разводов. Освежает внешний вид. Экологически безопасно. Биоразлагаемо. Химически стабильно в воде и на воздухе. Не горит. Замерзает, после размораживания свойства сохраняются.

Особенности: производится в виде жидкого концентрата в емкостях 5 л. Аналог REM-500 по назначению и применению, но с повышенной пенностью, что позволяет использовать его с пеногенераторами и др. специальным оборудованием.



«UNITOP» арт. 195 – слабощелочное высококонцентрированное низкопенное средство для ежедневной мойки и обезжиривания поверхностей вручную и с машинами, а также для пятновыведения и стирки. Применяется при мойке посуды, оборудования, стен и полов в помещениях организаций общественного питания (столовых, баров, кафе, ресторанов), торговых и деловых центров, медицинских, образовательных и иных учреждений, спортивно-оздоровительных и культурно-досуговых сооружений, предприятий промышленности, гостиниц и вокзалов, на всех видах транспорта и в быту. Хорошо растворяется в воде. Удаляет комплексные атмосферные и почвенные загрязнения с керамических, стеклянных и зеркальных, стальных, деревянных, каменных (мрамора, гранита, искусственного камня, террасо), асфальтовых, бетонных, каучуковых, синтетических (ПВХ, линолеума), текстильных, окрашенных, покрытых мастикой и др. моющихся поверхностей. Регулирует объем пены. Смягчает воду. Нейтрализует избыток железа. Уменьшает поверхностное натяжение. Предотвращает рост бактерий.

Особенности: производится в виде жидкого суперконцентрата в емкостях 5 л. Экономично при транспортировке на дальние расстояния. Универсально в применении, «моет все»: полы, стены, мебель, ковровые покрытия, посуду и пр., применимо для стирки. Аналогичные по составу средства повсеместно используются для уборки в армиях стран НАТО. Аналог: Unidrop от Farmos.



Б) СПЕЦИАЛЬНЫЕ ОБЕЗЖИРИВАЮЩИЕ СРЕДСТВА:



«D-LEMONEN CLEANER» арт. 084 – нейтральное средство с дезинфицирующим эффектом для ежедневной мойки, чистки, обезжиривания и дезинфекции полов, окон и стекол, ковровых покрытий и мебельной обивки, столешниц и духовых шкафов, ювелирных изделий, технических деталей и запчастей, оргтехники в помещениях организаций общественного питания (столовых, баров, кафе, ресторанов), торговых и деловых центров, медицинских, образовательных и иных учреждений, спортивно-оздоровительных и культурно-досуговых сооружений, предприятий промышленности, гостиниц и вокзалов, на всех видах транспорта и в быту.

Удаляет битум, мазут, технические масла, граффити, жевательную резинку, напольный воск и пр. Химически стабильно в воде и на воздухе. Экологически безопасно. Замерзает, после размораживания возможно помутнение, свойства сохраняются.

Особенности: производится в виде жидкого концентрата в емкостях 3 л. Применимо для мойки рук. Эффективно нейтрализует запахи, например, запах рыбы на разделочных поверхностях.



«REM-200» арт. 011 - нейтральное средство для ежедневной мойки и обезжиривания поверхностей вручную и машинным способом, а также пятновыведения и стирки. Применяется при мойке оборудования, полов и стен в производственных, ремонтных, транспортных, сервисных, гигиенических, спортивных, пищевых и кухонных зонах предприятий промышленности, организаций общественного питания (столовых, баров, кафе, ресторанов), медицинских, образовательных и иных учреждений, спортивно-оздоровительных и культурно-досуговых сооружений, торговых и деловых центров, гостиниц и вокзалов, на всех видов транспорта и в быту. Содержит синтетические растворители. Обладает сильным обезжиривающим действием. Эффективно удаляет загрязнения точечного характера и проливы

(индустриальные, моторные и трансмиссионные масла, битум, гудрон, консервационные и смазочные материалы на нефтяной основе, графитовые смазки, нефтепродукты, пыль, сажу, копоть и пр.) с любых твердых поверхностей: металлических (из легированных и низколегированных сталей, латуни, меди, алюминия и его сплавов, чугуна и т.д.), стеклянных, керамических, пластиковых, синтетических (ПВХ, винила), резиновых, текстильных, деревянных и окрашенных поверхностей. Выводит пятна масла, битума, гудрона. Биоразлагаемо. Не замерзает, при отрицательных температурах возможно выпадение осадка, свойства сохраняются.

Особенности: производится в виде жидкого концентрата в емкостях 3 л. Эффективно удаляет загрязнения точечного характера и проливы. Подходит для замачивания и стирки рабочей одежды.



«REM-200 S» арт. 164 - нейтральное средство для ежедневной мойки и обезжиривания поверхностей вручную и машинным способом, пятновыведения и стирки. Применяется при мойке оборудования, полов и стен в производственных, ремонтных, транспортных, сервисных, гигиенических, спортивных, пищевых и кухонных зонах предприятий промышленности, организаций общественного питания (столовых, баров, кафе, ресторанов), медицинских, образовательных и иных учреждений, спортивно-оздоровительных и культурно-досуговых сооружений, торговых и деловых центров, гостиниц и вокзалов, на всех видах транспорта и в быту. Содержит биоорганические растворители. Обладает сильным обезжиривающим действием. Эффективно удаляет загрязнения точечного характера и про-

ливы (индустриальные, моторные и трансмиссионные масла, битум, гудрон, консервационные и смазочные материалы на нефтяной основе, графитовые смазки, нефтепродукты, пыль, сажу, копоть и пр.) с любых твердых поверхностей: металлических (из легированных и низколегированных сталей, латуни, меди, алюминия и его сплавов, чугуна и т.д.), стеклянных, керамических, пластиковых, синтетических (ПВХ, винила), резиновых, текстильных, деревянных и окрашенных поверхностей. Выводит пятна масла, битума, гудрона. Подходит для замачивания и стирки рабочей одежды. Биоразлагаемо. Не замерзает, при отрицательных температурах возможно выпадение осадка, свойства сохраняются.

Особенности: производится в виде жидкого концентрата в емкостях 3 л. Аналог REM-200 по назначению и применению. Отличается химическим составом, содержит биоорганические растворители, а не синтетические.



Ниже рассмотрим сравнительные характеристики средств данной группы:

В Таблице 1 приведены общие характеристики средств, в Таблице 2 – оценка по эффективности их воздействия на определенные типы загрязнений.

Таблица 1. Общая сравнительная характеристика.

Наименование	Среда	Форма	pH	Состав	Место Применения	Пенность
Rem 100	Щелочная	Жидкость	12	ПАВ, щелочные добавки	Полы, стены	Низкая
Rem 200	Нейтральная	Жидкость	7	ПАВ, растворители	полы	Низкая
Rem 200S	Нейтральная	Жидкость	7	ПАВ, натуральные р-ли	Полы	Низкая
Rem 300	Щелочная	Жидкость	12	ПАВ, щелочные добавки	Полы, стены, оборудование	Низкая
Rem 300F	Щелочная	Жидкость	12	ПАВ, щелочные добавки	Полы, стены, оборудование	Высокая
Rem 400	Щелочная	Жидкость	12	ПАВ, щелочные добавки	Полы, стены, оборудование	Средняя
Rem 500	Щелочная	Жидкость	12	ПАВ, щелочные добавки	Полы, стены, оборудование	Средняя
Rem 500 F	Щелочная	Жидкость	12	ПАВ, щелочные добавки	Полы, стены, оборудование	Высокая
Nero 10	Нейтральная	Гель	7	ПАВ	Полы, стены, оборудование, посуда	Высокая
Non-Butil	Щелочная	Жидкость	12	ПАВ, щелочные добавки	Полы, стены	Низкая
Heavy Duty	Щелочная	Жидкость	11	ПАВ, щелочные добавки, р-ли	Полы, стены, оборудование, пластик	Низкая
Citrus Degreaser	Слабощелочная	Жидкость	9	ПАВ, щелочные добавки, р-ли	Столы, витрины, оборудование	Низкая
D-Lemonen Cleaner	Нейтральная	Жидкость	7	ПАВ, растворители	Оборудование	Низкая
Unitop	Слабощелочная	Жидкость	9	ПАВ, мыло	Полы, стены оборудования, посуда	Средняя

Таблица 2. Сравнительная характеристика по эффективности воздействия.

Наименование	Грязь	Жир животн.	Масло растит.	Масл техн.	Гарь, копоть, сажа	Примечание
Rem 100	Отл	Отл	Отл	Хор		для ежедневной уборки полов
Rem 200	Хор	Ср	Ср	Отл		для удаления точечных загрязнений и проливов
Rem 200S	Хор	Отл	Отл	Отл		для удаления точечных загрязнений и проливов
Rem 300	Отл	Отл	Отл	Отл	Ср	универсальный обезжириватель
Rem 300F	Отл	Отл	Отл	Отл	Ср	универсальный обезжириватель
Rem 400	Отл	Отл	Отл	Отл		универсальный обезжириватель, применим для алюминия
Rem 500	Отл	Отл	Отл	Отл		универсальный обезжириватель
Rem 500 F	Отл	Отл	Отл	Отл		универсальный обезжириватель пенный
Nero 10	Отл	Отл	Отл	Хор		для оборудования
Non-Butil	Отл	Отл	Отл	Хор		для наливных полов
Heavy Duty	Отл	Отл	Отл	Ср		для оборудования, пластиковых поверхностей
Citrus Degreaser	Отл	Отл	Отл	Ср		удаляет запах рыбы
D-Lemonen Cleaner	Хор	Отл	Отл	Хор		удаляет запах рыбы
Unitop	Отл	Отл	Отл	Хор		Суперконцентрат

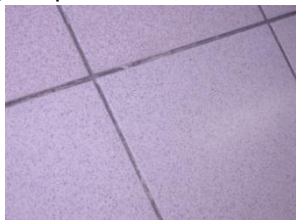
1.4. СРЕДСТВА ОТБЕЛИВАЮЩИЕ:



«BX 20 DEZ» арт. 202 – щелочное средство, дезинфектор на основе хлора, отбеливатель для машинной и ручной мойки, дезинфекции и отбеливания поверхностей. Применяется при мойке транспортировочных ящиков, форм и иной тары на предприятиях пищевого сектора при температуре не более 50 0С (при СІР-мойке – не более 40 0С), а также при промывке систем розлива пива в организациях общественного питания (столовых, барах, кафе, ресторанах). Рекомендуется при мойке пористой керамической плитки и наливных полов в торговых и деловых центрах. Эффективно для удаления загрязнений различного происхождения. Отбеливает пластмассу и пористую керамическую плитку.

Особенности: производится в виде жидкого концентрата в емкостях 5 л.

Низкопенное средство для отбеливания керамических и наливных полов. Обладает дезинфицирующим действием широкого спектра.



«SUPER ALKALINE» арт. 066 – щелочное пенное средство для периодической мойки, обезжиривания, отбеливания и дезинфекции поверхностей вручную, распылением, с аппаратами высокого и низкого давления. Применяется при очистке фасадов и интерьеров зданий и сооружений, различных поверхностей после пожара, при удалении загрязнений в саунах, бассейнах, банях, душевых, фонтанах и пр., при отбеливании, чистке, обезжиривании и дезинфекции полов и поверхностей в технических, ремонтных и сервисных зонах,

помещений на кораблях, при отбеливании посуды, удалении копоти, жира и масла, дезинфекции полов, стен и поверхностей на кухне и пищевых производствах, при профилактике и устранении засоров в трубах, а также при отбеливании древесины, белых текстильных изделий. Содержит активный хлор. Хорошо растворяется в воде. Обладает высоким обезжиривающим, отбеливающим и дезинфицирующим действием. Удаляет сажу, копоть, кровь, плесневые грибки, мох, водоросли, др. углеродистые и пигментированные загрязнения с нержавеющей стали, кирпичных, кафельных, бетонных, черепичных, пластиковых, каменных, деревянных и окрашенных поверхностей. При соблюдении рекомендаций не повреждает хромоникелевые, стальные, пластмассовые, резиновые и др. поверхности. Эффективно в воде любой жесткости. Устраняет неприятные запахи. С пеногенератором образует устойчивую стабильную пену, позволяя отмывать вертикальные поверхности и труднодоступные места. Биоразлагаемо.

Особенности: производится в виде жидкого концентрата в емкостях 5 л. Пенное средство для отбеливания керамических и наливных полов. Эффективно для борьбы с плесенью, удаляет копоть и гарь после пожара. Актуально для уборки сильнозагрязненных ремзон.



Ниже в Таблице 1 приведена сравнительная характеристика средств по отбеливающему воздействию на поверхность.

Таблица 1. Отбеливающие средства.

Сравнительная характеристика по эффективности воздействия.

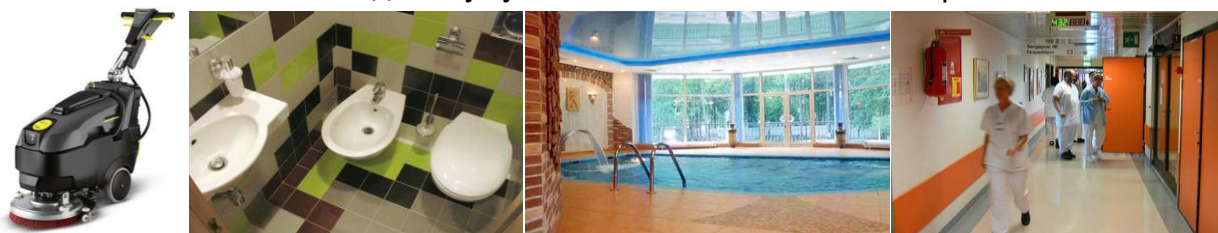
Наименование	Форма	Посуда	Плитка	Пластик	Сантехника (санфаянс)
BX -20 Dez	Концентрат, жидкость	Отл	Отл	Отл	Отл
Super Alkaline	Концентрат, жидкость		Отл	Отл	

1.5. СРЕДСТВА ДЕЗИНФИЦИРУЮЩИЕ:



«SEPTA 100 QUAT» арт. 190 - щелочное низкопенное моющее средство для санитарной обработки поверхностей протиранием, распылением, с напорными установками. Применяется при мойке и дезинфекции гигиенических и иных зон организаций общественного питания (столовых, баров, кафе, ресторанов), торговых и деловых центров, медицинских, образовательных и иных учреждений, спортивно-оздоровительных и культурно-досуговых сооружений, предприятий промышленности, гостиниц и вокзалов, на всех видах транспорта и в быту. Не содержит ароматизаторов и красителей. Хорошо растворяется в воде. Обладает обезжиривающим, бактерицидным, фунгицидным и противовирусным действием. Удаляет пыль, грязь, масла, жиры и пр. с любых водостойких поверхностей. Не повреждает алюминия. Уничтожает бактерии, плесневые и дрожжевые грибки, вирусы и предотвращает их размножение. Эффективно в воде любой жесткости и температуры. Химически стабильно в воде и на воздухе. Замерзает, после размораживания возможна опалесценция, свойства сохраняются.

Особенности: производится в виде жидкого концентрата в емкостях 5 л. Содержит ЧАС. Экологически безопасно. Не обладает кумулятивными свойствами. Биоразлагаемо.

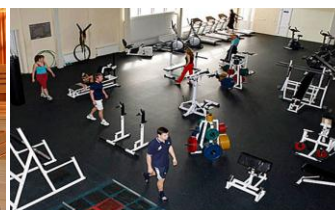




«SEPTA 200 QUAT» арт. 191 - щелочное низкопенное моющее средство для санитарной обработки поверхностей машинным и ручным способом, циркуляцией, погружением, замачиванием, с аппаратами высокого давления. Применяется при мойке и дезинфекции емкостей, трубопроводов, транспортерных лент, линий розлива и упаковки, тары, инвентаря, инструментов, рабочих столов и пр.

в производственных и иных помещениях организаций общественного питания (столовых, баров, кафе, ресторанов), торговых и деловых центров, спортивно-оздоровительных и культурно-досуговых сооружений, медицинских, образовательных и иных учреждений, предприятий промышленности, гостиниц и вокзалов, на всех видах транспорта и в быту. Не содержит ароматизаторов и красителей. Содержит ЧАС. Хорошо растворяется в воде. Обладает обезжиривающим, бактерицидным, фунгицидным и противовирусным действием. Удаляет пыль, грязь, масла, жиры и пр. с любых водостойких поверхностей. Не повреждает алюминия. Уничтожает бактерии, плесневые и дрожжевые грибки, вирусы и предотвращает их размножение. Эффективно в воде любой жесткости и температуры. Экологически безопасно. Не обладает кумулятивными свойствами. Биоразлагаемо. Химически стабильно в воде и на воздухе. Замерзает, после размораживания возможна опалесценция, свойства сохраняются.

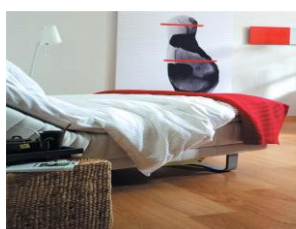
Особенности: производится в виде жидкого концентрата в емкостях 5 л. Рекомендуется при санитарной мойке яиц на птицефабриках, а также для заполнения дезинфицирующих ковриков.



«SEPTA 300 CHLOR» арт. 192 – слабощелочное низкопенное средство для ежедневной санитарной мойки любых водостойких поверхностей протиранием, распылением, замачиванием, а также для удаления неприятных запахов. Применяется при всех видах мойки и дезинфекции полов и стен, окон и подоконников, жесткой мебели, сантехники, посуды, белья, одежды и обуви, выделений, уборочного инвентаря и пр.

в помещениях различного назначения организаций общественного питания (столовых, баров, кафе, ресторанов), медицинских, образовательных, социального обеспечения, пенитенциарных и иных учреждениях, спортивно-оздоровительных и культурно-досуговых сооружений, торговых и деловых центров, пищевых производств любой отрасли, гостиниц и вокзалов, на всех видах транспорта. Содержит хлорамин. Хорошо растворяется в воде. Обладает высоким бактерицидным действием. Уничтожает микроорганизмы (бактерии, вирусы, грибки) и предупреждает их размножение на любых твердых поверхностях. Эффективно в воде любой жесткости и температуры. Замерзает, после размораживания возможно помутнение, свойства сохраняются.

Особенности: производится в виде жидкого концентрата в емкостях 5 л. Имеет слабый запах хлора. Экологически безопасно. Не обладает кумулятивными свойствами. Биоразлагаемо.



«SEPTA 400 QUAT» арт. 119 - щелочное низкопенное моющее средство, дезинфектор на основе ЧАС для периодической санитарной мойки поверхностей вручную, распылением, с напорной установкой. Применяется при мойке и дезинфекции емкостей, трубопроводов, транспортерных лент, линий розлива и упаковки, тары, инвентаря, инструментов, рабочих столов и пр.

в производственных и иных помещениях организаций общественного питания (столовых, баров, кафе, ресторанов), торговых и деловых центров, спортивно-оздоровительных и культурно-досуговых сооружений, медицинских, образовательных и иных учреждений, предприятий промышленности, гостиниц и вокзалов, на всех видах транспорта и в быту. Не содержит ароматизаторов и красителей. Содержит ЧАС. Хорошо растворяется в воде. Обладает сильным обезжиривающим, бактерицидным, фунгицидным и противовирусным действием. Уничтожает микроорганизмы (бактерии (кроме туберкулеза), вирусы, грибки) и предупреждает их размножение на любых твердых поверхностях. При соблюдении рекомендаций не повреждает поверхности, в т.ч. алюминий. Эффективно в воде любой жесткости и температуры. Химически стабильно в воде и на воздухе. Замерзает, после размораживания свойства сохраняются.

Особенности: производится в виде жидкого концентрата в емкостях 5 л. Рекомендуется

при санитарной мойке яиц на птицефабриках, а также для заполнения дезинфицирующих ковриков. Экологически безопасно. Не обладает кумулятивными свойствами. Биоразлагаемо.



Принципиальное отличие вышеуказанных дезинфицирующих средств:

1. Septa 100, Septa 200, Septa 400 содержат ЧАС, а Septa 300 – хлорамин.
2. Septa 200 и Septa 400 обладают повышенной моющей способностью по сравнению с Septa 100.
3. Septa 200 и Septa 400 аналогичны по назначению и применению, но различаются только своим химическим составом. Рекомендуется протестировать в конкретных условиях оба средства для выбора оптимального.
4. Septa 300 применяется при предпочтении хлорных соединений, однако в отличие от традиционных средств имеет пониженный уровень запаха хлора.

Все средства данной группы являются полноценными аналогами средств известных иностранных производителей.

Сравнительная характеристика средств данной группы по составу и внешним параметрам, эффективности дезинфицирующего и моющего действия приведена ниже.

Таблица 1. Дезинфицирующие средства. Краткая характеристика.

Наименование	Дезинфектант	Запах	Дезинфекция	Моющие свойства
Septa 100	ЧАС (Quat)	Нет запаха	отлично	средние
Septa 200	ЧАС (Quat)	Нет запаха	отлично	хорошие
Septa 300	Активный хлор	Слабый запах хлора	отлично	хорошие
Septa 400	ЧАС (Quat)	Нет запаха	отлично	хорошие

1.6. СРЕДСТВА ПОЛИРУЮЩИЕ:

«OLEX-1. STAINLESS STEEL CLEANER» арт. 112 - нейтральное средство для чистки и полировки нержавеющей стали вручную. Применяется при чистке и полировке стального оборудования (холодильников, вытяжных зонтов, столов, лифтов, мусорных баков и пр.) и др. изделий в помещениях организаций общественного питания (столовых, барах, кафе, ресторанах), торговых и деловых центров, медицинских, образовательных и иных учреждений, спортивно-оздоровительных и культурно-досуговых сооружений, предприятий промышленности, гостиниц и вокзалов, на всех видах транспорта и в быту. Эффективно удаляет пыль, жиры и жирные отпечатки пальцев, грязевые пятна, разводы и солевые подтеки с нержавеющей стали (высоколегированной, полированной, зеркального типа), хромированных и никелированных поверхностей. Придает блеск. Восстанавливает исходный вид. Образует особую пленку, защищающую от воздействия влаги и перепадов температуры. Не оставляет разводов. Экологически безопасно. Не раздражает кожу, обладает смягчающим действием. Химически стабильно в воде и на воздухе. Не горит. Безопасно для пищевых продуктов. Возможно изменение цвета, свойства сохраняются. Экономно расходуется.

Особенности: производится в жидком виде в емкостях 0,5 л. Применимо для чистки кожаных изделий. Для максимального эффекта перед использованием средства необходимо полностью очистить поверхность от остатков ранее использовавшихся химических средств, особенно содержащих силикон, либо приложить для чистки и полировки с использованием вафельной салфетки больше механических усилий.



«OLEX-2. BRONZE CLEANER» арт. 113 - кислотное средство для чистки и полировки металлических поверхностей вручную. Применяется при обработке металлических поверхностей в помещениях организаций общественного питания (столовых, баров, кафе, ресторанов), торговых и деловых центров, медицинских, образовательных и иных учреждений, спортивно-оздоровительных и культурно-досуговых сооружений, предприятий промышленности, гостиниц и вокзалов, на всех видах транспорта и в быту. Содержит абразивные частицы. Обладает хорошим очищающим и полирующим действием. Эффективно удаляет масла, жиры и жирные следы пальцев, окислы, минеральные отложения и пр. с нержавеющей стали, цветных металлов и сплавов (меди, латуни, бронзы). Образует защитную пленку, замедляющую окисление поверхности. Придает блеск. Экологически безопасно. Не обладает аллергическими и кумулятивными свойствами. Биоразлагаемо. Химически стабильно в воде и на воздухе. Замерзает, после размораживания свойства сохраняются.

Особенности: производится в пастообразном виде в емкостях 0,5 л. Замедляет последующее окисление медных и латунных поверхностей. Кислотный компонент средства усиливает блеск поверхности.



«OLEX-3. FOR LEATHER» арт. 071 - нейтральное средство, кондиционер для ухода вручную за кожаными поверхностями. Применяется при чистке гладкой кожаной обивки мебели в помещениях, одежды, обуви, аксессуаров персонала организаций общественного питания (столовых, баров, кафе, ресторанов), торговых и деловых центров, медицинских, образовательных и иных учреждений, спортивно-оздоровительных и культурно-досуговых сооружений, предприятий промышленности, гостиниц и вокзалов, на всех видах транспорта и в быту, при чистке салона автомобиля. Рекомендуются для восстановления эластичности и мягкости старой кожаной обивки. Не содержит силиконов. Удаляет загрязнения с поверхности и из пор кожи, а также потертости и потемнения с натуральной и искусственной гладкой кожи, в том числе светлой. Придает блеск. Восстанавливает естественную мягкость и кондиционирует поверхность кожи. Защищает от действия ультрафиолетовых лучей и преждевременного старения. Смягчает мелкие трещины, предотвращает их рост. Биоразлагаемо. Химически стабильно в воде и на воздухе. Возможно изменение цвета, свойства сохраняются.

Особенности: производится в пастообразном виде в емкостях 0,5 л. Одновременно чистит и увлажняет кожу. Используются ингредиенты, применяемые в современной косметической промышленности. Рекомендуются для кожаной обивки белого цвета и светлых тонов (протестировано на кожаных элементах салона автомобилей марки «Lexus»), а также для кожаной одежды, обуви и аксессуаров.



«OLEX-4» арт. 116 - нейтральное жидкое средство для мойки и полировки вручную деревянной мебели, стеновых панелей, полов и пр. в помещениях организаций общественного питания (столовых, баров, кафе, ресторанов), торговых и деловых центров, медицинских, образовательных и иных учреждений, спортивно-оздоровительных и культурно-досуговых сооружений, предприятий промышленности, гостиниц и вокзалов, на всех видах транспорта и в быту. Содержит воск. Эффективно удаляет пыль, жирные отпечатки пальцев, грязевые пятна и разводы с деревянных и иных поверхностей. Скрывает повреждения и царапины, Придает блеск. Не оставляет разводов. Восстанавливает исходный вид дерева. Образует особую пленку, защищающую мебель от воздействия влаги и перепадов температуры.

Особенности: производится в кремообразном виде в емкостях 0,5 л. Применимо для полировки хромированных изделий и изделий из нержавеющей стали. Аналог: Pronto от Johnson.



«OLEX-5 AERO» арт. 115 - нейтральное средство для чистки и полировки вручную деревянной мебели, стеновых панелей, полов и пр. в помещениях организаций общественного питания (столовых, баров, кафе, ресторанов), торговых и деловых центров, медицинских, образовательных и иных учреждений, спортивно-оздоровительных и культурно-досуговых сооружений, предприятий промышленности, гостиниц и вокзалов, на всех видах транспорта и в быту. Содержит воск. Эффективно удаляет пыль, жирные отпечатки пальцев, грязевые пятна и разводы с деревянных, мраморных, керамических и эмалированных поверхностей. Скрывает повреждения и царапины. Придает блеск. Не оставляет разводов. Восстанавливает исходный вид дерева. Образует особую пленку, защищающую мебель от воздействия влаги и перепадов температуры.

Особенности: производится в аэрозольных баллонах 0,5 л. Аэрозольный вариант Olex-4 по назначению и применению. Применимо для полировки хромированных изделий и изделий из нержавеющей стали. Аналог: Pronto от Johnson.



Подводя промежуточные итоги, уточним назначение средств данной группы:

1. Olex-1 – для чистки и восстановления исходного вида поверхностей из нержавеющей стали и хромированных изделий.
2. Olex-2 – эффективно для удаления окислов и потемнений медных поверхностей.
3. Olex-3 – для ухода за кожаной мебелью и изделиями из натуральной и искусственной кожи.
4. Olex-4 – крем для чистки и полировки деревянной мебели.
5. Olex-5 – аэрозоль для чистки и полировки деревянной мебели.

1.7. СРЕДСТВА АРОМАТИЗИРУЮЩИЕ:



«АРОМА» арт. 099 (жидкий концентрат), арт. 354 (аэрозоль) - нейтральное средство для устранения запахов и дезинфекции их источников распылением. Применяется

при санитарной обработке поверхностей на территории и в производственных, офисных, складских, кухонных, гигиенических и др. помещениях организаций общественного питания (столовых, баров, кафе, ресторанов), торговых и деловых центров, медицинских, образовательных и иных учреждений, спортивно-оздоровительных и культурно-досуговых сооружений, предприятий промышленности, гостиниц и вокзалов, туристических баз, санаториев, профилакториев и баз отдыха, на всех видах транспорта, а также в быту, местах общего пользования, местах накопления и переработки отходов. Содержит спирт. Эффективно устраняет запахи приготовления пищи, гниения, тлена, мочи, рвотных масс и пр. с устойчивых к спирту поверхностей. Устраняет источник запаха на молекулярном уровне, уничтожая микрофлору. Обладает длительным сроком действия. Быстро высыхает, не оставляя следов. Обладает приятным запахом. Химически стабильно в воде и на воздухе. Возможно изменение цвета. Экологически безопасно.

Особенности: производится в виде жидкого концентрата в емкостях по 3 л и в аэрозольном виде в баллонах 0,4 л. Широкая сфера применения. Рекомендуется для обработки зон вокруг унитазов и писсуаров, особенно в биотуалетах. Эффективно уничтожает микрофлору, ликвидируя сам источник неприятного запаха. Применимо в качестве универсального чистящего средства.



«MELISSA» арт. 303,304,305,306,307 – нейтральное средство для устранения неприятных запахов. Применяется при дезодорации воздуха в плохо проветриваемых помещениях (людных, с животными, для курения, для инвентаря, для накопления и складирования мусора), гигиенических (туалетных, душевых, ванн), производственных, офисных, складских, кухонных и иных зонах организаций общественного питания (столовых, баров, кафе, ресторанов), торговых и деловых центров, медицинских, образовательных и иных учреждений, спортивно-оздоровительных и культурно-досуговых сооружений, туристических баз, санаториев, профилакториев и баз отдыха, предприятий промышленности, гостиниц и вокзалов, на всех видах транспорта и в быту. Содержит высококачественные натуральные ароматизаторы: арт. 303 Melissa Apple (Яблоко), 304 Melissa Grapes (Виноград), 305 Melissa Fruits (Фрукты), 306

Melissa Jasmine (Жасмин), 307 Melissa Frutella (Фрутелла). Нейтрализует неприятные запахи и придает воздуху свежесть. Очищает воздух от пылевой взвеси. Экологически безопасно.

Особенности: производится в виде жидкого концентрата в емкостях 5 и 0,5 л. Жидкий аналог большинства обыкновенных (по 150-330 мл) аэрозольных освежителей воздуха, но со значительно большей (500 мл) емкостью.



«UNIX» арт. 308,309,310,311,312 – нейтральное средство для устранения неприятных запахов и источников их возникновения. Применяется при дезодорации воздуха в плохо проветриваемых помещениях (людных, с животными, для курения, инвентаря, накопления и складирования мусора), гигиенических (туалетных, душевых, ванн), производственных, офисных, складских, кухонных и иных зон в помещениях и на территории организаций общественного питания (столовых, баров, кафе, ресторанов), торговых и деловых центров, медицинских, образовательных и иных учреждений, спортивно-оздоровительных и культурно-досуговых сооружений, предприятий промышленности, гостиниц и вокзалов, туристических баз, санаториев, профилакториев и баз отдыха, на всех видах транспорта и в быту, местах общего пользования, накопления и переработки отходов. Содержит высококачественные натуральные ароматизаторы: 308 Unix Apple (Яблоко), 309 Unix Jasmine (Жасмин), 310 Unix Grapes (Виноград), 311 Unix Frutella (Фрутелла), 312 Unix Fruits (Фрукты). Эффективно устраняет запахи приготовления пищи, гниения, тлена, мочи, рвотных масс и пр. на молекулярном уровне, подавляя гнилостную микрофлору. Обладает пролонгированным действием. Обладает приятным запахом. Экологически безопасно.

Особенности: производится в виде жидкого концентрата в емкостях 5 и 0,5 л. Эффективная комбинация дезинфицирующего действия и освежающих воздух свойств, как у Melissa. Применимо в качестве чистящего средства.



Применение средств данной группы прямо зависит от задачи потребителя:

1. Для дезодорации воздуха эффективны Melissa и Unix, например, в номере гостиницы, квартире и пр.
2. Для ликвидации источника слабого запаха (микрофлоры) эффективны Aroma и Unix, например, в туалетном помещении.
3. Для ликвидации источника сильного запаха (микрофлоры) эффективна Aroma, например, мусорных баков, разложившихся трупов животных и пр.

1.8. СРЕДСТВА СПЕЦИАЛЬНЫЕ:



«ALFA-19» арт. 013 – кислотное средство для мойки вручную, с аппаратами высокого и низкого давления поверхностей на объектах строительства, при ремонте зданий и сооружений, очистке и мойке фасадов, полов и стен производственных помещений различного профиля. Хорошо растворяется в воде. Обладает высоким очищающим действием. Удаляет цемент, строительные растворы, известь, солевые отложения, водный камень, клей, шовные затирки, ржавые подтеки, кальциево-карбонатные высолы с кирпичной кладки и швов, бетона, керамической плитки, гранита и других кислотостойких поверхностей. Замерзает, после размораживания возможно выпадение осадка, свойства сохраняются.

Особенности: производится в виде жидкого концентрата в емкостях 5 и 1 л.

Экологически безопасно. Биоразлагаемо.



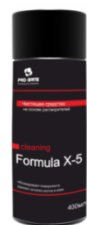
«ALFA-20» арт. 034 – кислотное средство для мойки вручную, с аппаратами высокого и низкого давления поверхностей на объектах строительства, при ремонте зданий и сооружений, очистке и мойке фасадов, полов и стен производственных помещений различного профиля. Как альтернатива технологии пескоструйной обработки поверхностей. Рекомендуется для удаления кальциево-карбонатных высолов с кирпичной кладки, на керамических поверхностях и в швах. Хорошо растворяется в воде. Обладает высоким очищающим действием. Удаляет цемент, строительные растворы, известь, солевые отложения, водный камень, клей, шовные затирки, ржавые подтеки, кальциево-карбонатные высолы с кирпичной кладки и швов, бетона, керамической плитки, гранита и др. кислотостойких поверхностей. Замерзает, после размораживания возможно выпадение осадка, свойства сохраняются.

Удаляет цемент, строительные растворы, известь, солевые отложения, водный камень, клей, шовные затирки, ржавые подтеки, кальциево-карбонатные высолы с кирпичной кладки и швов, бетона, керамической плитки, гранита и др. кислотостойких поверхностей. Замерзает, после размораживания возможно выпадение осадка, свойства сохраняются.

Особенности: производится в виде жидкого концентрата в емкостях 5 л. Экологически безопасно. Биоразлагаемо.



ALFA-19 и ALFA-20 аналогичны по назначению и применению, но различаются функциональным набором свойств. ALFA-19 эффективно для удаления цемента (не путать с бетоном !!!), строительной замазки и ржавчины. ALFA-20 дополнительно к удалению цемента, строительной замазки и ржавчины способно удалять атмосферные и почвенные загрязнения.



«FORMULA X-5» арт. 035 (готовый раствор), арт. 144 (аэрозоль) - нейтральное средство для экспресс-чистки распылением различных объектов и поверхностей, устойчивых к растворителям, в помещениях организаций общественного питания (столовых, баров, кафе, ресторанов), торговых и деловых центров, спортивно-оздоровительных и культурно-досуговых сооружений, медицинских, образовательных и иных учреждений, предприятий промышленности, гостиниц и вокзалов, на всех видах транспорта. Содержит биоорганические растворители. Эффективно удаляет скотч, клей, маркеры, чернила, нефтепродукты, масла, жиры и жирные отпечатки пальцев, смолу, ксероксный порошок, сажу, копоть и пр. со стеклянных, керамических, фарфоровых, алюминиевых, стальных, резиновых и деревянных поверхностей. Не повреждает лакированные и окрашенные поверхности. Растворяет клеевую основу этикеток, наклеек, стикеров и пр. Отбеливает пластик.

Растворяет клеевую основу этикеток, наклеек, стикеров и пр. Отбеливает пластик.

Особенности: производится в виде жидкого концентрата в емкостях 3 л и в виде аэрозоля в баллонах 0,4 л. Рекомендуется для чистки офисной и бытовой техники, резиновых уплотнителей пластиковых окон.



«GRAFFITI REMOVER» арт.100 (готовый раствор), арт. 271 (аэрозоль) – нейтральное средство для экспресс-чистки распылением стен и полов после ремонтных работ и удаления следов вандализма на кладбищах, снаружи и в помещениях организаций общественного питания (столовых, баров, кафе, ресторанов), торговых и деловых центров, спортивно-оздоровительных и культурно-досуговых сооружений, медицинских, образовательных и иных учреждений, предприятий промышленности, гостиниц и вокзалов, на всех видах транспорта, в быту. Эффективно удаляет граффити, следы маркера, пигменты, надписи и рисунки с металлических, каменных (гранит, мрамор, синтетический и натуральный камень), бетонных, кирпичных, керамических, гипсовых, пластиковых, стеклянных, деревянных, а также оштукатуренных, лакированных и окрашенных поверхностей. Не удаляет следы травления поверхностей.

Особенности: производится в виде жидкого концентрата в емкостях 3 л и в виде аэрозоля в баллонах 0,4 л. Содержит биоорганические растворители.



«GRAFFITI REMOVER HARD» арт. 102 – нейтральное средство для экспресс-чистки распылением стен и полов после ремонтных работ и удаления следов вандализма на кладбищах, снаружи и в помещениях организаций общественного питания (столовых, баров, кафе, ресторанов), торговых и деловых центров, спортивно-оздоровительных и культурно-досуговых сооружений, медицинских, образовательных и иных учреждений, предприятий промышленности, гостиниц и вокзалов, на всех видах транспорта, в быту. Содержит биоорганические растворители. Эффективно удаляет граффити, свежую масляную, акриловую, пенафтальевую краску, следы маркера, пигменты, надписи и рисунки с металлических, каменных (гранит, мрамор, синтетический и натуральный камень), бетонных, кирпичных, керамических, гипсовых, пластиковых, стеклянных, деревянных, а также оштукатуренных, лакированных и окрашенных поверхностей. Не удаляет следы травления поверхностей.

Особенности: производится в виде жидкого концентрата в емкостях 3 л и в виде аэрозоля в баллонах 0,4 л.



GRAFFITI REMOVER HARD обладает усиленными свойствами по сравнению с GRAFFITI REMOVER и способно справляться со свежей масляной, акриловой, пенафтальевой красками. Оба средства не рекомендуется использовать на окрашенных поверхностях.



«LIRA» арт. 360 - аэрозольное щелочное средство для экспресс-чистки распылением различных устойчивых к щелочам и растворителям объектов и поверхностей в помещениях организаций общественного питания (столовых, баров, кафе, ресторанов), торговых и деловых центров, медицинских, образовательных и иных учреждений, спортивно-оздоровительных и культурно-досуговых сооружений, предприятий промышленности, гостиниц и вокзалов, на всех видах транспорта и в быту. Содержит биоорганические растворители. Обладает сильным обезжиривающим действием. Эффективно удаляет следы резины, в т.ч. женой, маркеры, чернила на гелевой основе, нефтепродукты, смолы, скотч с любых твердых покрытий, устойчивых к щелочам и растворителям.

Особенности: производится в виде аэрозоля в баллонах 0,4 л. Рекомендуется для помещений с повышенной проходимостью, например, в школах, гипермаркетах, больницах и пр., а также в крупных складских помещениях, где используются автокары

и электрокары.



«PROBEL» арт.070 - нейтральное низкопенное средство для периодической мойки вручную и машинным способом поверхностей на объектах строительства, при ремонте зданий и сооружений, при мойке потолков, полов и стен производственных помещений на промышленных предприятиях различного профиля. Не содержит агрессивных веществ, растворителей и щелочей. Хорошо растворяется в воде. Эффективно связывает микрочастицы гипсовой пыли. Не оставляет разводов. Связывает соли жесткости. Экологически безопасно. Не обладает аллергическими и кумулятивными свойствами. Биоразлагаемо. Химически стабильно в воде и на воздухе. Замерзает, после размораживания свойства сохраняются.

Особенности: производится в виде жидкого концентрата в емкостях 5 л. Рекомендуется при уборке стройплощадок после побелочных, гипрочно-стружечных и иных работ. Удаляет разводы от др. моющих средств с зеркальной плитки и иных глянцевых поверхностей.



1.9. СРЕДСТВА ВСПОМОГАТЕЛЬНЫЕ:



«KILLER FOAM» арт.096 – нейтральное средство для гашения пены в растворах при мойке поверхностей оборудованием экстракторного типа. Применяется при мойке полов и ковровых покрытий в помещениях организаций общественного питания (столовых, баров, кафе, ресторанов), торговых и деловых центров, спортивно-оздоровительных и культурно-досуговых сооружений, медицинских, образовательных и иных учреждений, промышленных предприятий, гостиниц и вокзалов, на всех видах транспорта и в быту. Не содержит агрессивных веществ, растворителей, щелочей. Предотвращает пенообразование шампуней и пятновыводителей. Химически стабильно в воде и на воздухе. Не горит. Замерзает, после размораживания свойства сохраняются.

Особенности: производится в виде готового раствора в емкостях 5 л. Подходит для всех типов ковромоечного и поломоечного оборудования. Экологически безопасно. Не обладает аллергическими и кумулятивными свойствами.



2. СРЕДСТВА ПО ПРИМЕНЕНИЮ:

2.1. СРЕДСТВА ДЛЯ САНТЕХНИЧЕСКИХ ПОВЕРХНОСТЕЙ:



«ALFA-GEL» арт. 054 – кислотное средство, дезинфектор, для мойки вручную унитазов, писсуаров, раковин в гигиенических (туалетных, ваннных, душевых) и иных зонах, оборудования (датчиков, изоляторов, отопительных систем и теплообменников, прессов, фильтров, кондиционеров и пр.) в помещениях организаций общественного питания (столовых, баров, кафе, ресторанов), торговых и деловых центров, медицинских, образовательных и иных учреждений, спортивно-оздоровительных и культурно-досуговых сооружений, предприятий промышленности, гостиниц и вокзалов, на всех видах тран

спорта и в быту, а также для уборки стройплощадок. Хорошо растворяется в воде. Хорошо очищает и обезжиривает поверхности. Удаляет ржавчину, окалину, копоть, серу, известковый налет, водный, мочевого, котловой камень, цемент, бетон и клей для него, стройзамазку, масло, жир и пр.) с кирпичных стен, керамической плитки, кафеля, фаянса и фарфора, нержавеющей стали, стекла, пластмассы, гранита и окрашенных поверхностей. Химически стабильно в воде и на воздухе. Биоразлагаемо. Замерзает, после размораживания возможно изменение цвета и выпадение осадка, свойства сохраняются.

Особенности: производится в виде гелеобразного концентрата в емкостях 5 и 0,75 л. Не содержит абразивов. Обладает бактерицидным действием. Удаляет неприятные запахи. Экономно расходуется.



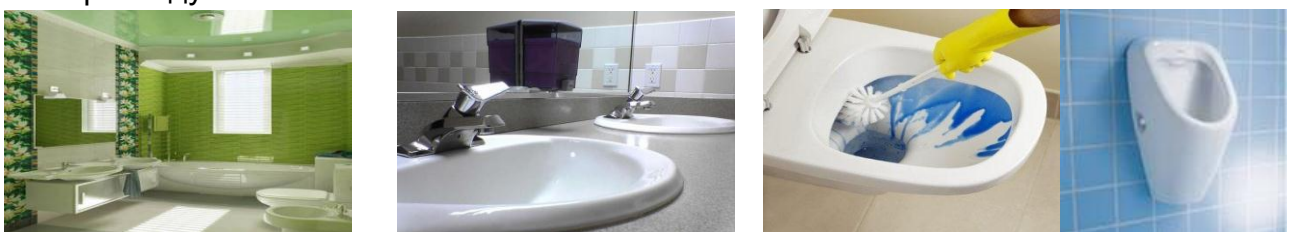
«ASIN» арт. 352 (готовый раствор), арт. 165 (концентрат) - кислотное средство для ежедневной мойки вручную раковин, унитазов, писсуаров, эмалированных и акриловых ванн, стен и полов, в т.ч. наливных, в гигиенических зонах организаций общественного питания (столовых, баров, кафе, ресторанов), торговых и деловых центров, медицинских, образовательных и иных учреждений, спортивно-оздоровительных и культурно-досуговых сооружений, предприятий промышленности, гостиниц и вокзалов, на всех видах транспорта и в быту. Хорошо растворяется в воде. Очищает и обезжиривает поверхности. Эффективно удаляет ржавчину, известковые отложения, мыла, жиры и пр. с нержавеющей стали, акриловых, эмалированных и керамических поверхностей, фарфора, фаянса, кафельной плитки и др. Химически стабильно в воде и на воздухе. Не горит. Замерзает, после размораживания возможно изменение цвета и выпадение осадка, свойства сохраняются.

Особенности: производится в виде готового раствора в емкостях 5 и 0,5 л и концентрата в емкостях 5 л. Содержит лимонную кислоту. Обладает бактерицидным действием. Придает блеск. Образует защитную пленку, предохраняющую от быстрого загрязнения и продлевающую срок службы. Удаляет неприятные запахи. Экологически безопасно. Биоразлагаемо. Экономно расходуется.



«DOLPHY» арт. 016 - кислотное средство на основе ортофосфорной кислоты для ежедневной мойки вручную раковин, унитазов, писсуаров, ванн, стен и полов, в т.ч. наливных, в гигиенических зонах организаций общественного питания (столовых, баров, кафе, ресторанов), торговых и деловых центров, медицинских, образовательных и иных учреждений, спортивно-оздоровительных и культурно-досуговых сооружений, предприятий промышленности, гостиниц и вокзалов, на всех видах транспорта и в быту. Удаляет ржавчину, известковые отложения, мочевого и мыльный камень, грязь, бактерии с нержавеющей и хромированной стали, каменных, пластиковых, кафельных, керамических и др. кислотостойких поверхностей. Долго удерживается на вертикальных и наклонных поверхностях. Препятствует образованию грязевых подтеков. Легко смывается. Замерзает, после размораживания свойства сохраняются.

Особенности: производится в виде гелеобразного концентрата в емкостях 5 и 0,75 л. Не содержит хлора. Очищает и отбеливает необработанные деревянные поверхности. Экономно расходуется.





«SUPER DOLPHY» арт. 017 - кислотное средство на основе щавелевой кислоты с усиленными моющими свойствами для ежедневной мойки вручную раковин, унитазов, писсуаров, ванн, стен и полов, в т.ч. наливных, в гигиенических зонах организаций общественного питания (столовых, баров, кафе, ресторанов), торговых и деловых центров, медицинских, образовательных и иных учреждений, спортивно-оздоровительных и культурно-досуговых сооружений, предприятий промышленности, гостиниц и вокзалов, на всех видах транспорта и в быту. Не содержит хлора. Удаляет ржавчину, известковые отложения, мочевой и мыльный камень, грязь, жиры с нержавеющей и хромированной стали, каменных, пластиковых, кафельных, керамических и др. кислотоустойчивых поверхностей. Дезодорирует поверхность. Дольше удерживается на вертикальных и наклонных поверхностях. Легко смывается. Замерзает, после размораживания возможно изменение цвета и выпадение осадка, свойства сохраняются. Экономно расходуется.

Особенности: производится в виде гелеобразного концентрата в емкостях 5 и 0,75 л.



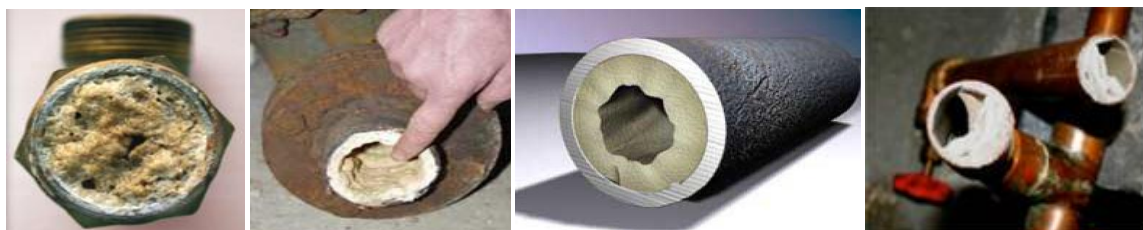
«HIMIN A» арт.065 – сильнокислотное средство на основе органических кислот для мойки вручную, циркуляцией в замкнутых системах сантехнического, теплообменного и водопроводного оборудования вне и внутри помещений организаций общественного питания (столовых, баров, кафе, ресторанов), торговых и деловых центров, медицинских, образовательных и иных учреждений, спортивно-оздоровительных и культурно-досуговых сооружений, предприятий промышленности, гостиниц и вокзалов, на всех видах транспорта и в быту, а также при профилактике и устранении засоров в трубах. Эффективно удаляет известковые отложения, накипь, водяной и мочевой камень, строительные растворы и пр. в металлических, пластиковых трубах и емкостях, с кафельной и керамической плитки, старой и новой кирпичной кладки и др. поверхностей.

Особенности: производится в виде жидкого концентрата в емкостях 5 л. Не вызывает коррозии. Продлевает срок службы теплообменных, водопроводных и канализационных систем.



«HIMIN B» арт. 073 - сильнокислотное средство на основе неорганических кислот для мойки вручную, циркуляцией в замкнутых системах сантехнического, теплообменного и водопроводного оборудования вне и внутри помещений организаций общественного питания (столовых, баров, кафе, ресторанов), торговых и деловых центров, медицинских, образовательных и иных учреждений, спортивно-оздоровительных и культурно-досуговых сооружений, предприятий промышленности, гостиниц и вокзалов, на всех видах транспорта и в быту, а также при профилактике и устранении засоров в трубах. Эффективно удаляет известковые отложения, накипь, водяной и мочевой камень, строительные растворы и пр. в металлических, пластиковых трубах и емкостях, с кафельной и керамической плитки, старой и новой кирпичной кладки и др. поверхностей.

Особенности: производится в виде жидкого концентрата в емкостях 5 л. Не вызывает коррозии. Продлевает срок службы теплообменных, водопроводных и канализационных систем.



HIMIN B является аналогом HIMIN A, различие в химическом составе, HIMIN A на

основе органических кислот, а HIMIN И – неорганических. Рекомендуется протестировать оба средства для выбора оптимального для конкретных клининговых условий.



«MALINE» арт. 348 - кислотное средство, дезодорант для мойки вручную раковин, унитазов, писсуаров, эмалированных и акриловых ванн, стен и полов, в т.ч. наливных, в гигиенических зонах организаций общественного питания (столовых, баров, кафе, ресторанов), торговых и деловых центров, медицинских, образовательных и иных учреждений, спортивно-оздоровительных и культурно-досуговых сооружений, предприятий промышленности, гостиниц и вокзалов, на всех видах транспорта и в быту. Не содержит абразивов. Хорошо растворяется в воде. Очищает и обезжиривает поверхности. Эффективно удаляет ржавчину, известковые отложения, мыльный камень, кожный жир и пр. с нержавеющей стали, акриловых, эмалированных и керамических поверхностей, фарфора, фаянса, кафельной плитки и др. Химически стабильно в воде и на воздухе. Замерзает, после размораживания возможно изменение цвета и выпадение осадка, свойства сохраняются. Экономно расходуется.

Особенности: производится в виде гелеобразного концентрата в емкостях 5 и 0,75 л. Придает блеск. Создает защитную пленку, предохраняющую от быстрого загрязнения и продлевающую срок службы. Удаляет неприятные запахи. Экологически безопасно. Биоразлагаемо.



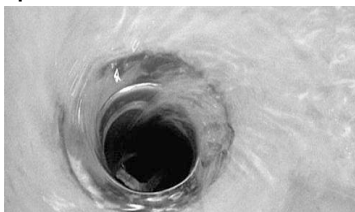
«SCUPPER» арт. 015 – щелочное средство для профилактики и устранения засоров в трубах гигиенических (туалетных, ваннных, душевых и др.) зон организаций общественного питания (столовых, барах, кафе, ресторанах), торговых и деловых центров, спортивно-оздоровительных и культурно-досуговых сооружений, медицинских, образовательных и иных учреждений, предприятий промышленности, гостиниц и вокзалов, на всех видах транспорта и в быту. Эффективно растворяет сильные засоры органического происхождения (бумагу, волосы, пищевые отходы, мыло, жир и пр.), не повреждая металлические и пластиковые трубы.

Особенности: производится в виде гелеобразного концентрата в емкостях 5 и 0,75 л. Глубоко проникает даже при наличии водной подушки. Уничтожает бактерии. Устраняет неприятные запахи.



«SCUPPER-KROT» арт. 090 - сильнощелочное средство для профилактики и устранения засоров в трубах гигиенических (туалетных, ваннных, душевых и др.) зон организаций общественного питания (столовых, барах, кафе, ресторанах), торговых и деловых центров, спортивно-оздоровительных и культурно-досуговых сооружений, медицинских, образовательных и иных учреждений, предприятий промышленности, гостиниц и вокзалов, на всех видах транспорта и в быту. Эффективно растворяет засоры органического происхождения (бумагу, волосы, пищевые отходы, мыло, жир и пр.), не повреждая металлические и пластиковые трубы.

Особенности: производится в виде жидкого концентрата в емкостях 5 и 1 л. Глубоко проникает даже при наличии водной подушки. Уничтожает бактерии. Устраняет неприятные запахи.



«SCUPPER GRANULE» арт. 097 – сильнощелочное гранулированное средство для профилактики и устранения засоров в трубах в гигиенических (туалетных, ваннных, душевых и др.) зонах организаций общественного питания (столовых, барах, кафе, ресторанах), торговых и деловых центров, спортивно-оздоровительных и культурно-досуговых сооружений, медицинских, образовательных и иных учреждений, промышленных предприятий, гостиниц и вокзалов, на всех видах транспорта, а также в быту. Эффективно растворяет засоры органического происхождения (бумагу, волосы, пищевые отходы, мыло, жир и пр.), не повреждая металлические и пластиковые трубы.

Особенности: производится в виде гранулята в емкостях 0,25 кг. Глубоко проникает даже при наличии водной подушки. Устраняет неприятные запахи.



«SHREKI» арт. 053 – кислотное средство для ежедневной мойки вручную раковин, унитазов, писсуаров, ванн, стен и полов, в т.ч. наливных, в гигиенических зонах организаций общественного питания (столовых, баров, кафе, ресторанов), торговых и деловых центров, медицинских, образовательных и иных учреждений, спортивно-оздоровительных и культурно-досуговых сооружений, предприятий промышленности, гостиниц и вокзалов, на всех видах транспорта и в быту. Эффективно удаляет мочевой камень, кальциевые, известковые и др. отложения с нержавеющей и хромированной стали, каменных, пластиковых, кафельных, керамических и др. кислотостойких поверхностей. Замерзает, после размораживания возможно изменение цвета и выпадение осадка, свойства сохраняются.

Особенности: производится в виде готового раствора в емкостях 5 и 0,5 л. Не требует разбавления. Обладает приятным запахом.



«TORA» арт. 233 – кислотное средство для ежедневной мойки вручную раковин, унитазов, писсуаров, ванн, стен и полов, в т.ч. наливных, в гигиенических зонах организаций общественного питания (столовых, баров, кафе, ресторанов), торговых и деловых центров, медицинских, образовательных и иных учреждений, спортивно-оздоровительных и культурно-досуговых сооружений, предприятий промышленности, гостиниц и вокзалов, на всех видах транспорта и в быту. Удаляет мочевой камень, кальциевые, известковые и др. отложения с нержавеющей и хромированной стали, каменных, пластиковых, кафельных, керамических и др. кислотостойких поверхностей. Замерзает, после размораживания возможно изменение цвета и выпадение осадка, свойства сохраняются.

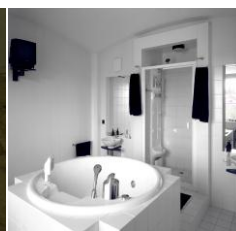
Особенности: производится в виде готового раствора в емкостях 5 и 0,5 л. Не требует разбавления. Обладает приятным запахом.



«TRIO-GEL» арт. 067 - щелочное средство для мойки, отбеливания и дезинфекции раковин, унитазов, ванн, душевых и пр., кухонных плит, полов и стен, бытовой техники, водостоков и пр. в помещениях организаций общественного питания (столовых, баров, кафе, ресторанов), торговых и деловых центров, медицинских, образовательных и иных учреждений, спортивно-оздоровительных и культурно-досуговых сооружений, предприятий промышленности, зоопарков, гостиниц, вокзалов, на всех видах транспорта и в быту, а также для отбеливания и дезинфекции посуды и белья, профилактики и устранения засоров в трубах. Хорошо растворяется в воде. Эффективно удаляет серый налет, плесень, жиры, мыла, въевшиеся пятна пищи и др. с любых твердых поверхностей. Замерзает, после размораживания свойства сохраняются. Экономно расходуется.

Особенности: производится в виде гелеобразного концентрата в емкостях 5 и 0,75 л. Универсальность применения: дезинфекция, мойка, отбеливание. Подходит для уборки и

дезинфекции туалетов для животных. Биоразлагаемо.



«VEKSA» арт. 091 – щелочное средство для мойки, дезинфекции и отбеливания вручную и распылением раковин, унитазов, ванн, душевых кабин, а также кухонных плит, полов и стен, водостоков и пр., во влагеомких помещениях организаций общественного питания (столовых, баров, кафе, ресторанов), торговых и деловых центров, спортивно-оздоровительных (бассейнов, саун, бань и пр.) и культурно-досуговых сооружений, медицинских, образовательных и иных учреждений, предприятий промышленности, зоопарках, гостиниц и вокзалов, на всех видов транспорта и в быту. Удаляет плесневые грибки, никотиновые смолы, копоть, жиры с глазурованных плиточных, каменных, пластиковых и деревянных поверхностей. Взрыво- и пожаробезопасно. Возможно выпадение осадка, свойства сохраняются.

Особенности: производится в виде жидкого концентрата в емкостях 5 и 0,5 л. Содержит активный хлор. Обладает отбеливающими свойствами. Устраняет неприятные запахи, оставляя характерный запах хлора. Легко смывается, не оставляя следов. Биоразлагаемо.



Уточним принципиальные отличия средств данной группы по основным параметрам и способам применения:

1. ALFA-GEL, DOLPHY, MALINE, SUPER DOLPHY и TRIO-GEL являются гелеобразными средствами. Имеют сходное назначение и функции. ALFA-GEL, DOLPHY, MALINE, SUPER DOLPHY – кислотные средства, а TRIO-GEL – щелочное хлорсодержащее средство. Все средства готовы к применению, однако возможно их разбавление в зависимости от области и способа применения (см. технические описания средств). ALFA-GEL, DOLPHY, MALINE, SUPER DOLPHY специализированы для удаления ржавчины и известковых отложений, также способны удалять масла и жиры. TRIO-GEL предназначен для отбеливания и дезинфекции.

- ❖ Для ежедневной мойки рекомендуются DOLPHY, MALINE и SUPER DOLPHY, которые отличаются только степенью агрессивности действия, поэтому DOLPHY и MALINE лучше использовать при слабых загрязнениях на дорогостоящей сантехнике.
- ❖ Для удаления сильных загрязнений и толстого слоя ржавчины или известковых отложений рекомендуется ALFA-GEL и SUPER DOLPHY.
- ❖ Для чистки акриловых ванн используется MALINE.
- ❖ Для отбеливания и удаления пигментированных пятен рекомендуется TRIO-GEL.
- ❖ Для дезинфекции используются ALFA-GEL и TRIO-GEL, последний особенно эффективен для удаления плесени.

2. ASIN, SHREKI, TORA и VEKSA являются готовыми растворами (кроме концентрированной формы ASIN). ASIN, SHREKI, TORA – кислотные средства, а VEKSA – щелочное хлорсодержащее средство. ASIN, SHREKI, TORA специализированы для удаления ржавчины и известковых отложений, также способны удалять масла и жиры.

ры. Различия между ASIN, SHREKI, TORA в степени агрессивности действия: SHREKI наиболее агрессивное в группе, ASIN самое мягкое средство, а TORA по своему действию между ними. VEKSA предназначен для отбеливания и дезинфекции.

- ❖ Для чистки акриловых ванн используется ASIN.
- ❖ Для отбеливания и удаления пигментированных пятен рекомендуется VEKSA.
- ❖ Для удаления плесени и никотиновых смол рекомендуется VEKSA.

3. SCUPPER, SCUPPER-KROT и SCUPPER GRANULE – средства для профилактики и устранения засоров в трубах. Принципиальное различие между ними в форме средства: SCUPPER (гель), SCUPPER-KROT (жидкость) и SCUPPER GRANULE (гранулят).

- ❖ Для профилактики эффективны все указанные средства.
- ❖ Для устранения засоров слабой и средней степени рекомендуются SCUPPER, SCUPPER-KROT.
- ❖ Для устранения сильных и пробочных засоров рекомендуется SCUPPER GRANULE.

4. HIMIN A и HIMIN B – средства для удаления накипи и котлового камня в трубах теплообменных и водопроводных систем. Аналогичны по назначению и применению, различие в химическом составе: HIMIN A – на основе органических кислот, HIMIN B – неорганических. Рекомендуется протестировать оба средства в конкретных условиях для определения оптимального.

5. Сходными свойствами обладают средства из разных вышеприведенных групп и классов:

- ❖ ASIN (жидкое средство) и MALINE (гель).
- ❖ VEKSA (жидкое средство) и TRIO-GEL (гель).
- ❖ SHREKI (жидкое средство) и ALFA-GEL (гель).
- ❖ TORA (жидкое средство) и DOLHY, SUPER DOLPHY (гели).
- ❖ SUPER DOLPHY и ALFA-50 (по области применения).

Сравнительные данные средств из разных вышеприведенных групп и классов обобщим в таблице:

Таблица 1. Средства для сантехнических поверхностей и их сравнительная характеристика

Средство	Описание	Форма	PH	Сила, агрессивность	Основное применение в неразбавленном состоянии	Применение в разбавленном состоянии
Dolphy	Моющий концентрат для сантехники на основе ортофосфорной кислоты	Гель	1-2	Мягкое	Унитазы, раковины, сантехника	Полы, стены
Super Dolphy	Моющий концентрат для сантехники на основе щавелевой кислоты	Гель	1-2	Сильное	Унитазы, раковины, сантехника	Полы, стены
Alfa-50	Пенный концентрат для мойки сантехнических и др. поверхностей.	Гель	1-2	Сильное	Унитазы, раковины, сантехника, полы, стены	Полы, стены
Alfa-Gel	Моющий концентрат с дез.эффектом для сантехнических и др. поверхностей.	Гель	1	Сильное	Унитазы, раковины, сантехника	Полы, стены
Alfa-19	Моющий концентрат для уборки после строительства и ремонта.	Жидкость	1	Сильное	Любые кислотостойкие пов-ти	Любые кислотостойкие пов-ти
Alfa-20	Концентрат для уборки после строительства и ремонта, мойки фасадов, полов и стен.	Жидкость	1	Сильное	Любые кислотостойкие пов-ти	Любые кислотостойкие пов-ти

Asin	Моющее средство с бактерицидн. эффектом для бережного ухода за сантехникой	Жидкость	2-3	Мягкое	Унитазы, раковины, сантехника, акриловые ванны, плитка	Унитазы, раковины, сантехника, акриловые ванны, плитка
Tora	Средство с приятным запахом для мойки раковин, унитазов, ванн, стен и полов	Жидкость	2	Среднее	Унитазы, раковины, сантехника, плитка	Унитазы, раковины, сантехника, плитка
Acid Cleaner	Пенный концентрат для ежедневной мойки любых кислотостойких поверхностей	Жидкость	1-2	Среднее	Полы, стены	Полы, стены
Shreki	Чистящее средство для мойки раковин, унитазов, ванн, стен и полов.	Жидкость	2	Среднее	Любые кислотостойкие пов-ти	Любые кислотостойкие пов-ти
Salt Stone	Концентрат для удаления высолов при мойке фасадов зданий и сооружений	Жидкость	1-2	Сильное	Плитка, камень	Плитка, камень

2.2. СРЕДСТВА ДЛЯ КОВРОВЫХ ПОКРЫТИЙ И ТЕКСТИЛЬНОЙ ОБИВКИ:

А) ШАМПУНИ ЖИДКИЕ:



«EXTRACTOR SHAMPOO» арт. 024 – щелочное средство для чистки вручную, с ковромоечной машиной роторного типа, моющим пылесосом ковровых покрытий и текстильной обивки в помещениях организаций общественного питания (столовых, баров, кафе, ресторанов), торговых и деловых центров, медицинских, образовательных и иных учреждений, спортивно-оздоровительных и культурно-досуговых сооружений, предприятий промышленности, гостиниц и вокзалов, на всех видов транспорта и в быту, при мойке салона автомобиля. Хорошо растворяется в воде. Эффективно удаляет почвенные, атмосферные и масложировые загрязнения с синтетических ковров, паласов, ковровых покрытий, обивки мебели. Не разрушает волокна. Химически стабильно в воде и на воздухе. Замерзает, после размораживания свойства сохраняются.

Особенности: производится в виде жидкого концентрата в емкостях 5 и 1 л. Не дает усадку и сохраняет цветовую гамму. Не оставляет разводов. Обладает бактерицидным действием. Экологически безопасно. Не обладает аллергическими и кумулятивными свойствами. Биоразлагаемо. Рекомендуется для основной чистки загрязненных ковровых покрытий.



«EXTRACTOR SHAMPOO PLUS» арт. 264 - щелочное средство для чистки вручную, с ковромоечной машиной роторного типа, моющим пылесосом ковровых покрытий и текстильной обивки в помещениях организаций общественного питания (столовых, баров, кафе, ресторанов), торговых и деловых центров, медицинских, образовательных и иных учреждений, спортивно-оздоровительных и культурно-досуговых сооружений, предприятий промышленности, гостиниц и вокзалов, на всех видов транспорта и в быту, при мойке салона автомобиля. Хорошо растворяется в воде. Обладает высоким очищающим действием. Эффективно удаляет почвенные, атмосферные и масложировые загрязнения с синтетических ковров, паласов, ковровых покрытий, обивки мебели. Не разрушает волокна. Химически стабильно в воде и на воздухе. Не горит. Замерзает, после размораживания свойства сохраняются.

Особенности: производится в виде жидкого концентрата в емкостях 5 и 1 л. Не дает усадку и сохраняет цветовую гамму. Не оставляет разводов. Экологически безопасно. Не обладает аллергическими и кумулятивными свойствами. Биоразлагаемо.





«EXTRAL» арт. 263 – щелочное средство для чистки вручную, с ковромоечной машиной роторного типа, моющим пылесосом ковровых покрытий и текстильной обивки в помещениях организаций общественного питания (столовых, баров, кафе, ресторанов), торговых и деловых центров, медицинских, образовательных и иных учреждений, спортивно-оздоровительных и культурно-досуговых сооружений, предприятий промышленности, гостиниц и вокзалов, на всех видов транспорта и в быту, при мойке салона автомобиля. Хорошо растворяется в воде. Обладает высоким очищающим действием. Удаляет почвенные, масложировые, атмосферные загрязнения, пятна от фруктовых соков, слабоалкогольных напитков, губной помады, бетаина, свежие пятна кофе и пр. с синтетических ковров, паласов, ковровых покрытий, обивки мебели. Не разрушает волокна. Химически стабильно в воде и на воздухе. Замерзает, после размораживания свойства сохраняются.

Особенности: производится в виде жидкого концентрата в емкостях 5 и 1 л. Не дает усадку и сохраняет цветовую гамму. Не оставляет разводов. Экологически безопасно. Не обладает аллергическими и кумулятивными свойствами. Биоразлагаемо.



«LEMON SHAMPOO» арт. 265 – слабощелочное средство для чистки вручную, с ковромоечной машиной роторного типа, моющим пылесосом ковровых покрытий и текстильной обивки в помещениях организаций общественного питания (столовых, баров, кафе, ресторанов), торговых и деловых центров, медицинских, образовательных и иных учреждений, спортивно-оздоровительных и культурно-досуговых сооружений, предприятий промышленности, гостиниц и вокзалов, на всех видов транспорта и в быту, при мойке салона автомобиля. Хорошо растворяется в воде. Обладает высоким очищающим действием. Эффективно удаляет масложировые, почвенные, атмосферные загрязнения с синтетических ковров, паласов, ковровых покрытий, текстильной обивки мебели и салона автомобиля. Не разрушает волокна. Химически стабильно в воде и на воздухе. Замерзает, после размораживания свойства сохраняются.

Особенности: производится в виде жидкого концентрата в емкостях 5 и 1 л. Не дает усадку и сохраняет цветовую гамму. Не оставляет разводов. Обладает приятным запахом лимона. Экологически безопасно. Не обладает аллергическими и кумулятивными свойствами. Биоразлагаемо. Рекомендуется для предварительной обработки сильно загрязненных участков ковровых покрытий.



Принципиальные отличия средств указанной группы наглядно отражены в следующих таблицах

Extractor shampoo	Универсальный шампунь	Классический шампунь эконом-класса
Extractor shampoo plus	Универсальный шампунь	Классический шампунь
Extral	Ковровый шампунь	Шампунь с отбеливающим эффектом
Lemon shampoo	Ковровый шампунь	Шампунь со специальными растворителями

Жидкие шампуни и их сравнительная характеристика

	Extractor shampoo	Extractor shampoo plus	Extral	Lemon shampoo
Пенность	Средняя	Высокая	Высокая	низкая
Чистящая способность	Средняя	Высокая	Высокая	Высокая
Отбеливающая способность	Слабая	Слабая	Хорошая	Слабая
Содержание отбеливателя	Нет	Нет	Есть	Нет
Температурный диапазон	1-80 °С	1-80 °С	1-80 °С	1-80 °С
Форма	Жидкость	Жидкость	Жидкость	Жидкость

Б) ШАМПУНИ ПОРОШКОВЫЕ:

«ENZITOR» арт. 277 - слабощелочное моющее средство для чистки вручную, с дисковой машиной, экстрактором (моющим пылесосом), пеногенератором, банет-методом ковровых покрытий и мебельной обивки в помещениях организаций общественного питания (столовых, баров, кафе, ресторанов), торговых и деловых центров, медицинских, образовательных и иных учреждений, спортивно-оздоровительных и культурно-досуговых сооружений, предприятий промышленности, гостиниц и вокзалов, на всех видах транспорта и в быту, для мойки салона автомобиля. Эффективно удаляет въевшиеся загрязнения (белки, жиры, масло, кровь, рвотные массы, мочу, фекалии, траву и пр.) с синтетических ковров, паласов, ковровых покрытий, обивки мягкой мебели.

Особенности: производится в виде порошкового концентрата в емкостях 3 и 1 кг. Содержит энзимы (ферменты). Рабочий диапазон температур, при которой начинают работать энзимы от 40 до 80 °С.



«GOLD SHAMPOO» арт. 262 - слабощелочное пенное моющее средство для чистки вручную, с дисковой машиной, экстрактором (моющим пылесосом), пеногенератором, банет-методом ковровых покрытий и мебельной обивки в помещениях организаций общественного питания (столовых, баров, кафе, ресторанов), торговых и деловых центров, медицинских, образовательных и иных учреждений, спортивно-оздоровительных и культурно-досуговых сооружений, предприятий промышленности, гостиниц и вокзалов, на всех видах транспорта и в быту, для мойки салона автомобиля. Хорошо растворяется в воде. Эффективно при температуре от 40 до 80 °С. Обладает повышенной эмульгирующей способностью. Удаляет въевшиеся загрязнения (пятна от кофе, чая, сока, фруктов, кефира, мороженого, яиц, крови и пр.) Снимает и предотвращает зольность ткани. Стабилизирует яркость цветных тканей. При необходимости пеногашения рекомендуется использовать Killer Foam.

Особенности: производится в виде порошкового концентрата в емкостях 3 и 1 кг. Содержит энзимы (ферменты) и отбеливатели. Рабочий диапазон температур, при которой начинают работать энзимы от 40 до 80 °С. Рекомендуется для чистки ковровых покрытий светлых тонов.



«HOT SHAMPOO» арт. 261 - слабощелочное пенное моющее средство для чистки вручную, с дисковой машиной, экстрактором (моющим пылесосом), пеногенератором, банет-методом ковровых покрытий и мебельной обивки в помещениях организаций общественного питания (столовых, баров, кафе, ресторанов), торговых и деловых центров, медицинских, образовательных и иных учреждений, спортивно-оздоровительных и культурно-досуговых сооружений, предприятий промышленности, гостиниц и вокзалов, на всех видах транспорта и в быту, для мойки салона автомобиля. Содержит энзимы (ферменты) и отбеливатели. Хорошо растворяется в воде. Эффективно при

температуре от 40 до 80 °С. Обладает повышенной эмульгирующей способностью. Удаляет въевшиеся загрязнения (пятна от кофе, чая, сока, фруктов, кефира, мороженого, яиц, крови и пр.) Снимает и предотвращает зольность ткани. Стабилизирует яркость цветных тканей. При необходимости пеногашения рекомендуется использовать Killer Foam.

Особенности: производится в виде порошкового концентрата в емкостях 3 и 1 кг. По своему составу средство Hot shampoo де-факто равен Gold shampoo + Energy. Основные свойства: высокая пенность, мощный чистящий эффект. Способен отбеливать посеревшие участки. Удаляет пятна кофе, чая, сока, фруктов. Удаляет белковые загрязнения (от кефира, мороженого, яиц, крови). Стабилизирует яркость цвета ткани. Предотвращает зольность ткани. Применим как вручную, так и с любыми моющими аппаратами. Рабочий диапазон температур, при которой начинают работать энзимы от 40 до 80 °С. Рекомендуется для чистки ковровых покрытий светлых тонов.



Принципиальные отличия средств указанной группы наглядно отражены в следующих таблицах:

Таблица 1. Порошковые шампуни и их основные свойства.

Средство	Свойства
Hot shampoo	Высокая пенность. Высокая чистящая сила. Содержит специальные отбеливающие добавки. Содержит ингибиторы переноса красителя. Удаляют белковые загрязнения. Освежает цвет ткани. Применяется в температурном диапазоне от 40 до 80 °С.
Gold shampoo	Высокопенный. Очень высокая чистящая сила. Содержит ингибиторы переноса красителя. Удаляют белковые загрязнения. Освежает цвет ткани
Enzitor	Пенный. Удаляют белковые загрязнения. Применяется в виде спрея

Таблица 2. Порошковые шампуни Hot shampoo и Gold shampoo и их сравнительная характеристика.

	Hot shampoo	Gold shampoo
Пенность	Высокая	Высокая
Чистящая способность	Высокая	Высокая
Отбеливающая способность	Хорошая	Слабая
Содержание отбеливателя	Есть	Нет
Удаление белковых загрязнений	Удаляет	Удаляет
Ингибирование переноса красителя	Ингибирует	Ингибирует
Освежение цвета ткани	Освежает	Освежает
Температурный диапазон	40-80 °С	5-80 °С
Физическое состояние	Порошок	Порошок

В) ШАМПУНИ СПЕЦИАЛЬНЫЕ:

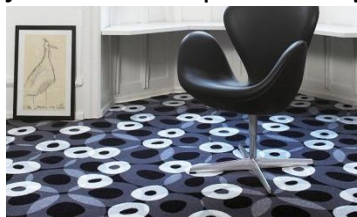


«CARDINAL» арт. 267 – слабощелочное пенное моющее средство для чистки вручную, с роторными и роторно-экстракционными моечными машинами и моющими пылесосами ковровых поверхностей и мебельной обивки в помещениях организаций общественного питания (столовых, баров, кафе, ресторанов), торговых и деловых центров, медицинских, образовательных и иных учреждений, спортивно-оздоровительных и культурно-досуговых сооружений, предприятий промышленности, гостиниц и вокзалов, на всех видах транспорта и в быту, для мойки салона автомобиля. Слабощелочное жидкое концентрированное пенное моющее средство. Удаляет загрязнения с синтетических ковров и паласов, ковро-



линовых покрытий, текстильной обивки мебели и салона автомобиля. Высыхая, остатки средства кристаллизуются и легко удаляются пылесосом при последующей уборке.

Особенности: производится в виде жидкого концентрата в емкостях 5 и 1 л. Замедляет последующее загрязнение, предотвращая налипание сухой грязи на волокна. Снижает трение и износ поверхности, увеличивая срок его службы.



«COLOURFAST CLEANER» арт. 290 – кислотное пенное моющее средство для чистки вручную, с экстракционными моющими пылесосами цветной мебельной обивки в помещениях организаций общественного питания (столовых, баров, кафе, ресторанов), торговых и деловых центров, медицинских, образовательных и иных учреждений, спортивно-оздоровительных и культурно-досуговых сооружений, предприятий промышленности, гостиниц и вокзалов, на всех видах транспорта и в быту, при чистке салона автомобиля. Хорошо растворяется в воде. Обладает высоким очищающим действием. Эффективно удаляет почвенные, атмосферные, масложировые загрязнения с синтетического или натурального текстильного материала. Не разрушает волокна ткани. Не дает усадку. Химически стабильно в воде и на воздухе. Замерзает, после размораживания свойства сохраняются.

Особенности: производится в виде жидкого концентрата в емкостях 5 и 1 л. Снимает зольность и восстанавливает исходный цвет. Не оставляет разводов. Экологически безопасно. Не обладает аллергическими и кумулятивными свойствами. Биоразлагаемо.



«HAITIAN SHAMPOO» арт. 288 - слабощелочное моющее средство для чистки вручную, с генератором сухой пены обивки из шерсти, натурального и гайтанского хлопка в помещениях организаций общественного питания (столовых, баров, кафе, ресторанов), торговых и деловых центров, медицинских, образовательных и иных учреждений, спортивно-оздоровительных и культурно-досуговых сооружений, гостиниц и вокзалов, в быту. Обладает высоким очищающим действием. Эффективно удаляет стойкие почвенные, атмосферные, масложировые загрязнения. Не разрушает волокна. Не оставляет разводов. Химически стабильно в воде и на воздухе. Замерзает, после размораживания свойства сохраняются.

Особенности: производится в виде жидкого концентрата в емкостях 5 и 1 л. Обладает антистатическим эффектом. Не дает усадку и сохраняет цветовую гамму. Предотвращает потемнение обивки и восстанавливает исходный цвет. Экологически безопасно. Не обладает аллергическими и кумулятивными свойствами. Биоразлагаемо.



«ORIENTAL MAGIC» арт. 268 - нейтральное моющее средство для чистки вручную, с моющими пылесосами, ковромоечными роторными и роторно-экстракторными машинами ковровых покрытий и уборке сухой пеной в помещениях организаций общественного питания (столовых, баров, кафе, ресторанов), торговых и деловых центров, медицинских, образовательных и иных учреждений, спортивно-оздоровительных и культурно-досуговых сооружений, предприятий промышленности, гостиниц и вокзалов, на всех видах транспорта и в быту, при чистке салона автомобиля. Хорошо растворяется в воде. Обладает высоким очищающим действием. Эффективно удаляет почвенные, атмосферные, масложировые загрязнения с восточных шерстяных ковров, паласов, ковровых покрытий, текстильной обивки мебели и салона автомобиля. Не разрушает волокна. Химически стабильно в воде и на воздухе. Замерзает, после размораживания свойства сохраняются.

Особенности: производится в виде жидкого концентрата в емкостях 5 и 1 л. Не дает усадку и сохраняет цветовую гамму. Не оставляет разводов. Экологически безопасно. Не обладает аллергическими и кумулятивными свойствами. Биоразлагаемо.



Таблица 1. Специальные шампуни и их основные свойства.

Средство	Применение	Примечание
Cardinal	Чистит. Замедляет повторное осаждение загрязнений.	
Oriental magic	Применяется для чистки крашеной шерстяной ткани, шёлка, деликатных тканей	
Haitian shampoo	Применяется для чистки тканей из гаитянского хлопка и шерсти	
Colourfast cleaner	Применяется для чистки цветной обивки мягкой мебели методом экстракции	ополаскиватель (нейтрализатор), после использования щелочных средств

Г) СРЕДСТВА ДЛЯ СУХОЙ ЧИСТКИ:

«DRY CLEANER» арт. 286 – нейтральное жидкое средство для чистки вручную обивки мебели и драпировки в помещениях, одежды и обуви персонала организаций общественного питания (столовых, баров, кафе, ресторанов), торговых и деловых центров, медицинских, образовательных и иных учреждений, спортивно-оздоровительных и культурно-досуговых сооружений, предприятий промышленности, гостиниц и вокзалов, на всех видах транспорта и в быту, для чистки салона автомобиля. Не содержит воды и хлорсодержащих растворителей. Удаляет почвенные и жировые загрязнения с текстильных материалов. Возвращает исходный внешний вид. Сбалансированный цикл испарения обеспечивает снижение горючести средства и увеличение скорости сушки.

Особенности: производится в виде готового раствора в емкостях 0,5 л. Рекомендуется при сухой химчистке обивки на бумажно-клеевой основе и при удалении жировых пятен.



«DRY FOAM» арт. 025 - нейтральное пенное моющее средство для чистки вручную, с моющими пылесосами, ковромоечными машинами ковровых покрытий и мебельной обивки в помещениях организаций общественного питания (столовых, баров, кафе, ресторанов), торговых и деловых центров, медицинских, образовательных и иных учреждений, спортивно-оздоровительных и культурно-досуговых сооружений, предприятий промышленности, гостиниц и вокзалов, на всех видах транспорта и в быту, при чистке салона автомобиля. Хорошо растворяется в воде. Создает стабильную сухую пену. Обладает очищающим и диспергирующим действием. Эффективно удаляет почвенные, атмосферные, масляно-жировые загрязнения с натуральных и синтетических ковров и ковровых покрытий и текстильного материала. Химически стабильно в воде и на воздухе.

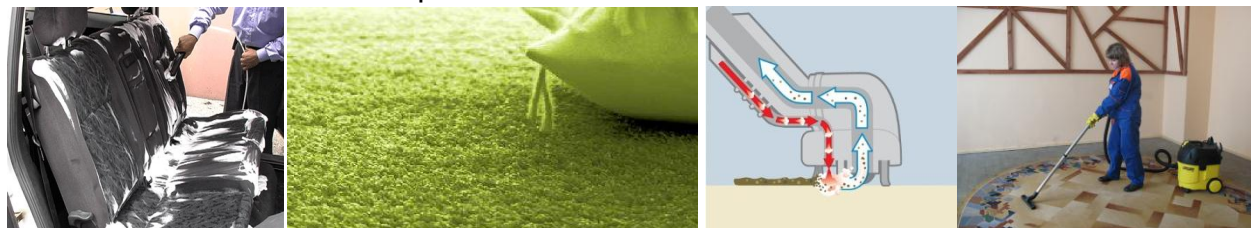
Особенности: производится в виде жидкого концентрата в емкостях 5 л. Не разрушает волокна и клеевую основу коврового покрытия. Не дает усадку и сохраняет цветовую гамму. Не оставляет разводов. Экологически безопасно. Не обладает аллергическими и кумулятивными свойствами. Биоразлагаемо.





«PRAGA» арт. 110 – слабощелочное пенное моющее средство для чистки вручную, с мощными пылесосами, ковромоечными машинами ковровых покрытий и мебельной обивки в помещениях организаций общественного питания (столовых, баров, кафе, ресторанов), торговых и деловых центров, медицинских, образовательных и иных учреждений, спортивно-оздоровительных и культурно-досуговых сооружений, предприятий промышленности, гостиниц и вокзалов, на всех видах транспорта и в быту, при чистке салона автомобиля. Хорошо растворяется в воде. Создает стабильную сухую пену. Обладает очищающим и диспергирующим действием. Эффективно удаляет почвенные, атмосферные, маслянистые загрязнения с натуральных и синтетических ковров и ковровых покрытий или текстильного материала. Не разрушает волокна, клеевую основу коврового покрытия. Химически стабильно в воде и на воздухе.

Особенности: производится в виде жидкого концентрата в емкостях 5 л. Не дает усадку и сохраняет цветовую гамму. Снижает трение и износ ковра, увеличивая срок его службы. Предотвращает налипание сухой грязи на волокна ковра. Легко удаляется обычным пылесосом. Не оставляет разводов. Экологически безопасно. Не обладает аллергическими и кумулятивными свойствами. Биоразлагаемо.



Принципиальные отличия средств указанной группы наглядно отражены в следующих таблицах:

Средства для сухой чистки и их основные свойства.

Средство	Применение	Примечание
Dry foam	Применяется для пенной сухой чистки ковров	Чистка пеной
Praga	Применяется для пенной химчистки для ковров и мебели. Чистит. Замедляет повторное осаждение загрязнений.	Чистка пеной
Dry cleaner	Применяется для сухой чистки мягкой мебели спрей-методом.	Безводный. Безопасный. Быстро испаряется.

Д) СРЕДСТВА СПЕЦИАЛЬНЫЕ:

«HD-SPRAY» арт. 276 - нейтральное моющее средство для экспресс-чистки вручную и распылением ковровых покрытий и мебельной обивки, текстильных поверхностей в помещениях организаций общественного питания (столовых, баров, кафе, ресторанов), торговых и деловых центров, медицинских, образовательных и иных учреждений, спортивно-оздоровительных и культурно-досуговых сооружений, предприятий промышленности, гостиниц и вокзалов, на всех видах транспорта и в быту. Содержит растворители. Размягчает загрязнения и облегчает их удаление. Эффективно удаляет пятна от жиров, масел, чернил, мастики, гуаляна, неустых смазок, смол и пр. с обивки мебели, штор и ковровых покрытий. Усиливает действие щелочных моющих средств. Снижает опасность повреждения волокон ткани при механическом воздействии.

Особенности: производится в виде жидкого концентрата в емкостях 0,5 л. Рекомендуется для предварительной обработки ковровых покрытий перед применением щелочных шампуней. Применимо при влажном и сухом методах чистки.



«GREY STAINS» арт. 278 - нейтральное моющее средство для чистки вручную ковровых покрытий и мебельной обивки в помещениях организаций общественного питания (столовых, баров, кафе, ресторанов), торговых и деловых центров, медицинских, образовательных и иных учреждений, спортивно-оздоровительных и культурно-досуговых сооружений, гостиниц и вокзалов, на всех видах транспорта и в быту. Осветляет потемневшие участки ковров, в том числе светлых, и протоптанные дорожки. Снижает и предотвращает зольность ковра. Эффективно удаляет загрязнения, содержащие танин (пятна от кофе, чая, вина, губной помады, гуаляна и др.) с ковровых покрытий и текстильной обивки мебели. Изменяет и уменьшает интенсивность окраски стой-

ких пятен. Значительно усиливает общий чистящий эффект. Снижает опасность повреждения волокон ковров и обивочной ткани при механическом воздействии. Химически стабильно в воде и на воздухе. Экологически безопасно.

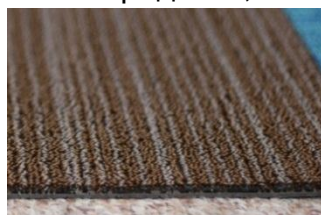
Особенности: производится в виде готового раствора в емкостях 5 и 0,5 л. Как вспомогательное средство к любому ковровому шампуню. Рекомендуется для предварительной и окончательной чистки ковров.



«SPOTTER» арт. 026 - щелочное моющее средство для экспресс-чистки вручную и распылением ковровых покрытий и мебельной обивки при подготовке ковровых покрытий к экстракционной и глубокой чистке, при химической чистке ковров и мягкой мебели

в помещениях организаций общественного питания (столовых, баров, кафе, ресторанов), торговых и деловых центров, медицинских, образовательных и иных учреждений, спортивно-оздоровительных и культурно-досуговых сооружений, предприятий промышленности, гостиниц и вокзалов, на всех видах транспорта и в быту. Хорошо растворяется в воде. Обладает хорошим эмульгирующим действием. Удаляет пятна от масел, соков, слабоалкогольных напитков, губной помады и свежие пятна кофе. Не разрушает волокон. Не дает усадку. Сохраняет цветовую гамму. Применимо для чистки твердых поверхностей (керамической и кафельной плитки). Экологически безопасно. Не обладает аллергическими и кумулятивными свойствами. Химически стабильно в воде и на воздухе. Замерзает, после размораживания свойства сохраняются.

Особенности: производится в виде жидкого концентрата в емкостях 5 л. Рекомендуется при чистке сильно загрязненных участков и протоптанных дорожек в качестве вспомогательного и основного средства, а также для их замачивания.



«TEXTILE RINSE» арт. 275 – кислотное моющее средство для стабилизации цвета текстильных поверхностей и вымывания остатков химикатов при чистке ковровых покрытий, текстильной обивки мебели в помещениях организаций общественного питания (столовых, баров, кафе, ресторанов), торговых и деловых центров, медицинских, образовательных и иных учреждений, спортивно-оздоровительных и культурно-досуговых сооружений, предприятий промышленности, гостиниц и вокзалов, на всех видах транспорта и в быту, при чистке обивки салона автомобиля. Растворяет соли мочи. Экономно расходуется (из 1 л допустимо приготовление 21 л раствора, либо обработка до 180 кв.м).

Особенности: производится в виде жидкого концентрата в емкостях 5 л. Стабилизирует цвет текстильной поверхности, восстанавливает естественный вид и структуру после влажной чистки. Нейтрализует остатки моющих и чистящих химикатов. Рекомендуется на начальном этапе удаления солей мочи.



Принципиальные отличия средств указанной группы наглядно отражены в следующей таблице:

Специальные редства и их основные свойства.

Средство	Применение	Примечание
Spotter	Для протоптанных участков. Снимает зольность. Отбеливает.	Применим как полноценный низкопенный ковровый шампунь
Maxim	При очень сильных масложировых загрязнениях	Применим как пятновыводитель
Grey stains	Для осветления серых, зольных, протоптанных участков. Отбеливает.	Спрей-метод.
HD-spray	При сильных масложировых загрязнениях.	Примени как пятновыводитель.
Textile rinse	Для стабилизации яркости цвета ткани	Применим как ополаскиватель (нейтрализатор), после использования щелочных средств

Е) СРЕДСТВА ВСПОМОГАТЕЛЬНЫЕ:

«ENERGY» арт. 274 - слабощелочное средство для усиления действия ковровых шампуней при мойке текстильных поверхностей в помещениях организаций общественного питания (столовых, баров, кафе, ресторанов), торговых и деловых центров, медицинских, образовательных и иных учреждений, спортивно-оздоровительных и культурно-досуговых сооружений, предприятий промышленности, гостиниц и вокзалов, на всех видах транспорта и в быту, а также для отбеливания при стирке. Усиливает мощную и отбеливающую способность щелочных средств. Экологически безопасно. Не обладает аллергическими и кумулятивными свойствами.

Особенности: производится в виде порошкового концентрата в емкостях 3 и 1 кг. Усиливает моющее и отбеливающее действие ковровых шампуней: Extractor shampoo, Extractor shampoo plus, Hot shampoo, Gold shampoo, Enzitor, Oriental magic, Haitian shampoo, Colourfast cleaner, Dry foam. Рекомендуется при отбеливании полотенец и мопов в столовых, кафе, барах, ресторанах.



Для закрепления функционального деления и особенностей средств данной группы ниже уточним ассоциативные ряды понятий, связанных с ними, а далее сравнительные характеристик средств по различным основаниям.

Таблица 1. Ассоциативные понятия по средствам данной группы.

Gold shampoo	порошок, щелочной, высокопенный, ручной, экстракционный, белок, кровь, плазма, молоко, кефир, мороженое, яйцо, глубокая чистка, дисковая машина, моющий пылесос, моющая сила, синтетический ковер, мебель, офисные стулья
Hot shampoo	порошок, высококонцентрированный, чистящая сила, пенный, щелочной, белок, кровь, яйцо, кефир, молоко, жир, масло, удаляет танинные пятна, препятствует зольности, отбеливает, содержит ингибиторы переноса красителя, протоптанные участки, генеральная чистка, дисковая машина, освежает цвет ткани, стабилизирует яркость цвета, восстанавливающий эффект, глубокая чистка, ежедневная чистка, горячая вода, может использоваться как порошок
Enzitop	порошок, разводится до спрея, чистит, удаляет белок, кровь, плазма, пятновыводитель, ковровый шампунь, мед. учреждения
Extractor shampoo	концентрат, жидкость, эконом класс, ежедневная чистка, средне пенный, бюджетный, гостиница, мебель, синтетический ковер, щелочной, дисковая машина, моющий пылесос
Extractor shampoo plus	концентрат, жидкость, щелочной, пенный, классический, хорошая чистящая сила, профессиональный, генеральная чистка, глубокая очистка, ежедневный, общая чистка, синтетические ткани, ковер, мебель, офисные стулья, дисковая машина, моющий экстракционный пылесос, профессиональный
Extral	соединение свойств Extractor Shampoo и Spotter
Cardinal	высокопенный, ежедневная защита, концентрат, жидкость, пенная чистка, вытягивание пеной
Colourfast cleaner	мебель, цвет, чистка, специальный, профессиональный, жидкость
Oriental magic	жидкость, концентрат, шерсть, деликатные ткани, тюль, шелк, бережливость, специальный
Dry foam	концентрат, жидкость, высокое пенообразование, чистка пеной
Dry cleaner	готовый состав, жидкость, не содержит воды, сухая чистка, специальная щетка, пятна, жир, масло, пятновыводитель, быстрое высыхание
Spotter	протоптанные дорожки, серость, отбеливание, дисковая машина, глубокая очистка, замачивание, предварительная очистка
Maxim	концентрат, жидкость, низкопенный, специальные растворители, сложные загрязнения, масло, нефть, битум, гудрон, дисковая машина, экстракторный пылесос
Textile rinse	жидкость, концентрат, кислотный, нейтрализация, удаление щелочи, ополаскиватель, усиливает яркость цвета, освежение цвета, специальный, удаление зольности, профессиональный
Hd-spray	растворяется, сложные загрязнения, точечные загрязнения, масло, жир, нефть, въевшаяся грязь, трудноудаляемая грязь, предварительная чистка, универсальный ковровый очиститель, жидкость, пятновыводитель
Grey stains	жидкость, распыляется, спрей, протоптанные дорожки, специальный, серость, танинные пятна, пятна от кофе и чая, предварительная чистка, профессиональный и специальный
Energy	порошок, усиляет чистящий эффект у порошков и жидких средств, отбеливает, удаление танинных пятен
Killer foam	жидкость, концентрат, пол, ведро, бак с чистым раствором, бак с грязным раствором, широкий спектр применения, не для пищевой промышленности, ковер, мебель, уничтожение пены
Haitian cleaner	жидкость, концентрат, специальный, гаитианский хлопок, шерсть

Таблица 2. Сравнительная характеристика средств.

	Gold Shampoo	Hot Shampoo	Enzitop	Extractor Shampoo	Extractor Shampoo Plus	Lemon Shampoo	Extral	Cardinal	Colourfast Cleaner	Oriental Magic	Haitian Shampoo	Dry Foam	Praga	Dry Cleaner	Spotter	Maxim	Textile Rinse	HD-spray	Grey Stains	Energy	Killer Foam
Форма																					
Порошок	■	■	■																	■	
Концентрат				■	■	■	■	■	■	■	■	■	■		■	■	■				■
Готовый раствор														■				■	■		
Виды уборки																					
Генеральная	■	■			■	■									■	■				■	■
Ежедневная	■	■	■	■	■	■	■	■	■	■	■	■	■		■					■	■
Замедл. повт.загр.								■					■								
Пенная чистка	■	■	■					■		■		■	■							■	
Банет-чистка	■	■			■											■					
Чистка мебели									■												
Способы уборки																					
Дисковая машина	■	■	■	■	■	■	■	■		■		■	■		■	■	■			■	■
Моющий пылесос	■	■		■	■	■	■	■	■	■		■	■		■	■	■			■	■
Пенообр.машины	■	■										■	■							■	
Банет-чистка	■	■			■											■				■	
Ручная чистка	■	■	■	■	■	■	■	■	■	■	■	■	■	■	■	■	■	■	■	■	■
Спрей-метод			■						■							■		■	■		
Виды ковров																					
Ковер синтетич.й	■	■	■	■	■	■	■	■	■	■		■	■	■	■	■	■	■	■	■	■
Ковер шерстяной										■											
Ковер из гаит.хлоп.											■										

Таблица 3. Сравнение по свойствам, функциям и типовым загрязнениям.

	Gold shampoo	Hot shampoo	Enzitop	Extractor Shampoo	Extractor Shampoo Plus	Lemon Shampoo	EXTRAL	Cardinal	Colourfast Cleaner	Oriental magic	Dry Foam	Praga	Dry Cleaner	Spotter	Maxim	Textile Rinse	HD-spray	Grey Stains	Energy	Killer Foam
Пенное	■	■			■			■		■	■	■								
Среднепенное			■	■			■													
Низкопенное						■			■				■	■	■	■	■	■	■	■
Удаление зольности									■							■				
Отбеливание		■					■						■						■	
Замедление загрязнений							■				■									
Стабилизация яркости цвета	■	■							■							■				
Мазут, битум															■		■			
Масло, жир	■	■			■	■	■								■		■			
Белковые загрязнения	■	■	■																	
Танинные пятна		■																	■	
Нейтрализация щелочности									■							■				
Ингибирование переноса красит.	■	■																		
Препятствует зольности	■	■																		
Пеногашение																				■
Повышенная моющая сила		■																		

Ж) ПЯТНОВЫВОДИТЕЛИ:

«AXEL-1. GENERAL SPOTTER» арт. 038 - нейтральное жидкое средство для экспресс-чистки вручную текстильных поверхностей в местах массового посещения (гостиницах, барах, кафе, ресторанах, спортивно-оздоровительных и культурно-досуговых сооружениях, торговых и деловых центрах и др.), на всех видах транспорта и в быту. Удаляет свежие и въевшиеся пятна (бензина, битума, дизельного топлива, жира, керосина, клея, копоти, растительного и технического масла, пива, рыбьего жира, сажи, смолы, угля и др.) с ковровых покрытий, окрашенных стойкими красителями обивки мебели и салона автомобиля, с др. водостойких поверхностей. Химически стабильно в воде и на воздухе. Биоразлагаемо. Замерзает, после размораживания возможно помутнение, свойства сохраняются. Экологически безопасно.

Особенности: производится в виде готового раствора в емкостях 0,2 л.



«AXEL-2. COFFEE REMOVER» - слабокислотное средство для экспресс-чистки вручную ковровых покрытий, мебельной обивки и др. поверхностей в местах массового посещения (гостиницах, барах, кафе, ресторанах, спортивно-оздоровительных и культурно-досуговых сооружениях, торговых и деловых центрах и др.), на всех видах транспорта и в быту. Хорошо растворяется в воде. Удаляет свежие и въевшиеся пятна (кофе, чай, вина, губной

помады, гуталина, кожного жира и др.) с ковровых покрытий и твердых поверхностей. Биоразлагаемо. Экологически безопасно.

Особенности: производится в виде порошкового концентрата в емкостях 0,4 и 0,2 кг.



«AXEL-3. RUST REMOVER» арт. 046 - кислотное средство для экспресс-чистки вручную поверхностей в местах массового посещения (гостиницах, барах, кафе, ресторанах, спортивно-оздоровительных и культурно-досуговых сооружениях, торговых и деловых центрах и др.), на всех видах транспорта и в быту. Удаляет свежие и въевшиеся пятна (ржавчины, марганцовки, крови) с ковровых и тканевых покрытий, плиточных, цементных, деревянных и др. твердых поверхностей. Изменяет и уменьшает интенсивность окраски самых стойких пятен. Химически стабильно в воде и на воздухе. Замерзает, возможно выпадение кристаллического осадка, свойства сохраняются.

Особенности: производится в виде готового раствора в емкостях 1 и 0,2 л.



«AXEL-4. URINE REMOVER» арт. 047 - кислотное средство для экспресс-чистки вручную поверхностей в местах массового посещения (гостиницах, барах, кафе, ресторанах, спортивно-оздоровительных и культурно-досуговых сооружениях, торговых и деловых центрах и др.), на всех видах транспорта и в быту. Удаляет свежие и въевшиеся пятна (мочи и рвотных масс) с ковровых и тканевых покрытий, плиточных, цементных, деревянных и др. твердых поверхностей. Изменяет и уменьшает интенсивность окраски стойких пятен. Устраняет сильный запах. Химически стабильно в воде и на воздухе. Замерзает, после размораживания возможно помутнение, свойства сохраняются.

Особенности: производится в виде готового раствора в емкостях 1 и 0,2 л.



«AXEL-5. TANNIN REMOVER» арт. 105 - нейтральное средство для экспресс-чистки вручную ковровых поверхностей и мебельной обивки и др. поверхностей в местах массового посещения (гостиницах, барах, кафе, ресторанах, спортивно-оздоровительных и культурно-досуговых сооружениях, торговых и деловых центрах и др.), на всех видах транспорта и в быту. Удаляет свежие и въевшиеся пятна кофе, чая, вина, ликера, пива, шампанского, шоколада, кока- и пепси-колы, сока, ягод, помады, косметической туши, гудрона, зелени, копти, саж, угля, краски для волос, обувного крема, крови с ковровых и тканевых покрытий, твердых поверхностей. Изменяет и уменьшает интенсивность окраски стойких пятен.

Особенности: производится в виде порошкового концентрата в емкостях 0,2 кг.

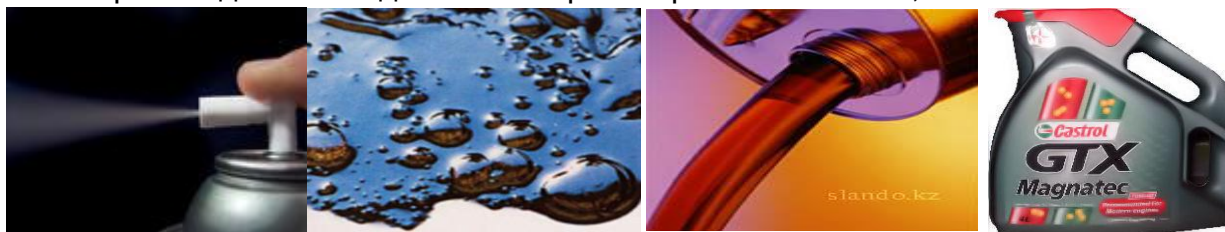


«AXEL-6. OIL & GREASE REMOVER» арт. 103 - нейтральное средство для экспресс-чистки вручную различных поверхностей в местах массового посещения (гостиницах, барах, кафе, ресторанах, спортивно-оздоровительных и культурно-досуговых сооружениях, торговых и деловых центрах и др.), на всех видах транспорта и в быту. Удаляет свежие и въевшиеся пятна растительного, животного и технического масла, жира, битума, гудрона, ке-



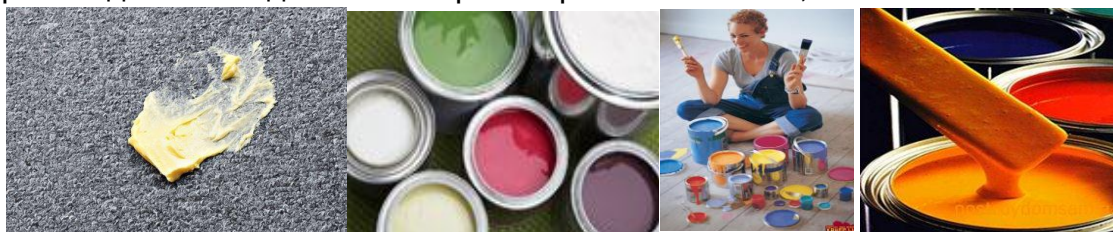
росина, смолы, корректора и пр. с ковровых и тканевых покрытий, твердых поверхностей. Химически стабильно в воде и на воздухе.

Особенности: производится в виде готового раствора в емкостях 0,2 л.



«AXEL-7. PAINT REMOVER» арт. 104 – нейтральное средство для экспресс-чистки вручную различных поверхностей в местах массового посещения (гостиницах, барах, кафе, ресторанах, спортивно-оздоровительных и культурно-досуговых сооружениях, торговых и деловых центрах и др.), на всех видах транспорта и в быту. Удаляет свежие и въевшиеся пятна краски, масла, жира, паркетного лака. Химически стабильно в воде и на воздухе.

Особенности: производится в виде готового раствора в емкостях 0,2 л.



«AXEL-8. PROTEIN REMOVER» арт. 039 - нейтральное средство для экспресс-чистки вручную различных поверхностей в местах массового посещения (гостиницах, барах, кафе, ресторанах, спортивно-оздоровительных и культурно-досуговых сооружениях, торговых и деловых центрах и др.), на всех видах транспорта и в быту. Удаляет свежие и въевшиеся пятна (молока, кефира, йогурта, ряженки, мороженого, яиц, крови, плазмы, гноя и пр.) с ковровых, тканевых и др. покрытий. Химически стабильно в воде и на воздухе. Замерзает, после размораживания возможно помутнение, свойства сохраняются.

Особенности: производится в виде готового раствора в емкостях 0,2 л.



«AXEL-9. ANTI-GUM» арт. 361 - нейтральное средство для экспресс-чистки вручную различных загрязненных жевательной резинкой поверхностей в местах массового посещения (гостиницах, барах, кафе, ресторанах, спортивно-оздоровительных и культурно-досуговых сооружениях, торговых и деловых центрах и др.), на всех видах транспорта и в быту. Не содержит гидрокарбонатов и хлорфторуглеродных соединений. Не разрушает озоновый слой. Аэрозоль с эффектом заморозки. Позволяет удалять жевательную резинку с бетона, металла, кирпича, ковровых покрытий и обивки, ламината, плитки, линолеума и деревянных поверхностей. Не оставляет пятен и разводов, не обесцвечивает поверхности. Экологически безопасно.

Особенности: производится в виде аэрозоля в емкостях 0,4 л.



«AXEL-9. UNIVERSAL» арт. 270 - нейтральное средство для мойки и чистки вручную, машинным способом, погружением, замачиванием, либо распылением поверхностей в местах массового посещения (гостиницах, барах, кафе, ресторанах, спортивно-оздоровительных и культурно-досуговых сооружениях, торговых и деловых центрах, гостиницах и вокзалах), а также в ремонтных и сервисных зонах, гаражах, на всех видах транспорта и в быту. Удаляет свежие и въевшиеся загрязнения (пятна пищевого и растительного жира, машинного масла, бензина, керосина, жевательной резинки, смолы, чернил, клея и пр.) с ковровых и тканевых покрытий, плиточных, бетонных и др. поверхностей.

Эффективен для чистки кожаных поверхностей, в т.ч. светлых тонов (совместно с Axel-5) и кожи рук (особенно при удалении масла и битума). Подходит для стирки рабочей одежды. Удаляет жировые загрязнения и копоть с кухонных поверхностей. Уничтожает запах рыбы. Обладает бактерицидным эффектом. Изменяет и уменьшает интенсивность окраски стойких пятен. Возможно изменение цвета.

Особенности: производится в виде геля в емкостях 0,5 л. Рекомендуются при стирке как добавка и как самостоятельное средство, а также для мойки и придания блеска полам из линолеума, дерева, ламината и паркета.



«AXEL-10. ABSORBER» арт. 092 - слабощелочное средство для экспресс-чистки вручную различных поверхностей в местах массового посещения (гостиницах, барах, кафе, ресторанах, спортивно-оздоровительных и культурно-досуговых сооружениях, торговых и деловых центрах и др.), на всех видах транспорта и в быту. Не растворяется в воде. Поглощает воду в объеме до 75% своего веса. Эффективно для удаления свежих и въевшихся пятен и проливов (кофе, чая, вина и пр.) с ковровых покрытий и тканевых поверхностей (обивки мебели, одежды и пр.). Не повреждает краситель и тканевую основу. Экологически безопасно.

Особенности: производится в виде порошкового концентрата в емкостях 0,25 гл.



2.3. СРЕДСТВА ДЛЯ УЛИЧНЫХ ПОВЕРХНОСТЕЙ:



«GOLDEN PALACE» арт.108 - щелочное средство для мойки вручную, с аппаратами высокого давления, пеногенераторами фасадов зданий и сооружений, строительных конструкций, подземных переходов, полов и стен в помещениях предприятий промышленности, торговых и деловых центров, организаций общественного питания (столовых, баров, кафе, ресторанов), спортивно-оздоровительных и культурно-досуговых сооружений, медицинских, образовательных и иных учреждений, гостиниц и вокзалов, на всех видах транспорта и в быту. Хорошо растворяется в воде. Обладает хорошим очищающим и обезжиривающим действием. Удаляет свежие и въевшиеся загрязнения (атмосферные, почвенные, грязевые, масложировые, пыль, копоть, сажу и др.) с каменных (натурального и синтетического камня, мрамора, гранита, травертина), кирпичных (силикатного и красного) и черепичных, керамических, кафельных, стальных, стеклянных, пластиковых, окрашенных и др. твердых поверхностей. Биоразлагаемо. Химически стабильно в воде и на воздухе. Замерзает, после размораживания свойства сохраняются.

Особенности: производится в виде жидкого концентрата в емкостях 5 л.



«METAL PALACE» арт. 107 – щелочное средство для мойки вручную, с аппаратами высокого давления, пеногенераторами фасадов зданий и сооружений, строительных конструкций, подземных переходов, полов и стен снаружи и в помещениях торговых и деловых центров, организаций общественного питания (столовых, баров, кафе, ресторанов), спортивно-оздоровительных и культурно-досуговых сооружений, медицинских, образовательных и иных учреждений, предприятий промышленности, гостиниц и вокзалов, на всех видах транспорта и в быту. Хорошо растворяется в воде. Обладает хорошим очищающим и обезжиривающим действием. Удаляет свежие и въевшиеся загрязнения (атмосферные, почвенные, грязевые, масложировые, пыль, копоть, сажу и др.) со стальных поверхностей, в т.ч. из нержавеющей стали. Биоразлагаемо. Химически стабильно в воде и на воздухе. Не горит. Замерзает, после размораживания свойства сохраняются.

Особенности: производится в виде жидкого концентрата в емкостях 20 и 5 л.



Принципиальное отличие вышеуказанных средств заключается в том, что Golden palace предназначен для мойки любых фасадов зданий и сооружений, а Metal palace – для металлических фасадов. Применимы для мойки автомобилей и подвижного состава железнодорожного транспорта.

«ICE KILLER LIQUID» арт. 260 – слабощелочное средство для обработки в зимнее время вручную обледеневших поверхностей уличных входных зон организаций общественного питания (столовых, баров, кафе, ресторанов), торговых и деловых центров, медицинских, образовательных и иных учреждений, спортивно-оздоровительных и культурно-досуговых сооружений, предприятий промышленности, гостиниц и вокзалов, жилых домов. Эффективно удаляет снег и наледь с мрамора, гранита и керамогранита, плитки, бетона, асфальта в интервале температур от 0 до -25 °С.

Особенности: производится в виде готового раствора в емкостях 5 и 0,5 л. Влияние на металлические поверхности близко к действию дождевой воды. Не оставляет следов и разводов. Применимо на территориях с близким залеганием грунтовых вод. Экологически безопасно. Биоразлагаемо (более 95% за 14 дней). Не замерзает до -40°С.



«ICE KILLER POWDER» арт. 259 – нейтральное средство для обработки в зимнее время вручную обледеневших поверхностей уличных входных зон организаций общественного питания (столовых, баров, кафе, ресторанов), торговых и деловых центров, медицинских, образовательных и иных учреждений, спортивно-оздоровительных и культурно-досуговых сооружений, предприятий промышленности, гостиниц и вокзалов, жилых домов. Эффективно удаляет снег и наледь с асфальта, плитки, бетона в интервале температур от 0 до -25 °С. Повышает сцепляемость с дорожным покрытием. Не вызывает коррозии металлов (автомобильных кузовов, инженерных коммуникаций). Взрыво- и пожаробезопасно. Эффективно при нанесении до снегопада или резкого понижения температуры. Экономно расходуется, норма расхода: 50 г/кв.м.

Особенности: производится в виде порошка в емкостях 5 кг. Альтернатива хлористому натрию в противоледных смесях. Обладает высоким бактерицидным эффектом, подавляет развитие микробов в системе ливневых стоков. Устраняет неприятные запахи.



«ROAD CLEANER» - нейтральное средство для мойки вручную и машинным способом асфальтовых и брусчатых дорожных покрытий, шумозащитных экранов, барьерных ограждений, тоннелей и др. объектов на территории и вокруг промышленных предприятий, организаций общественного питания (столовых, баров, кафе, ресторанов), торговых и деловых центров, спортивно-оздоровительных и культурно-досуговых сооружений, медицинских, образовательных и иных учреждений, гостиниц и вокзалов, жилых домов, а также при мойке транспорта. Не содержит агрессивных веществ, растворителей, щелочей. Хорошо растворяется в воде. Эффективно удаляет грязь, пыль, жиры, нефтяные и масляные пятна с дорожных покрытий. Экологически безопасно. Не обладает аллергическими и кумулятивными свойствами. Биоразлагаемо. Химически стабильно в воде и на воздухе. Не горит. Замерзает, после размораживания свойства сохраняются.

Особенности: производится в виде жидкого концентрата в емкостях 20 и 5 л. Рекомендуется при профилактической мойке дорожных покрытий в весенний и осенний сезоны после/перед применением противоледных реагентов.



«SALT STONE» арт. 161 – сильнокислотное средство для мойки вручную и со специальным оборудованием фасадов зданий и сооружений, строительных конструкций и поверхностей в помещениях организаций общественного питания (столовых, баров, кафе, ресторанов), торговых и деловых центров, медицинских, образовательных и иных учреждений, спортивно-оздоровительных и культурно-досуговых сооружений, предприятий промышленности, гостиниц и вокзалов, на всех видах транспорта и в быту. Хорошо растворяется в воде. Обладает хорошим очищающим действием. Эффективно удаляет карбонато-натриевые и сульфатно-натриевые высолы, водный камень, ржавчину, цемент, известь, строительные растворы, атмосферные и др. загрязнения с кирпичной кладки, керамических, каменных (натурального камня, гранита и др.) и др. поверхностей. Экологически безопасно. Биоразлагаемо. Взрывобезопасно. Не замерзает, но возможно выпадение осадка, свойства сохраняются.

Особенности: производится в виде жидкого концентрата в емкостях 5 л. Альтернатива технологии пескоструйной обработки. Применимо для мойки сантехнических поверхностей (унитазов, писсуаров и раковин) и кафельных полов.



2.4. СРЕДСТВА ДЛЯ РУК:

А) ЖИДКОЕ МЫЛО С ПЕРЛАМУТРОМ:

«KARINA PEARL» арт. 028,029,030,061,062,063,064 – нейтральное моющее средство для ежедневной гигиены рук персонала организаций общественного питания (столовых, баров, кафе, ресторанов), торговых и деловых центров, медицинских, образовательных и иных учреждений, спортивно-оздоровительных и культурно-досуговых сооружений, предприятий промышленного и аграрного сектора, гостиниц и вокзалов, на всех видах транспорта и в быту. Имеет модификации без ароматизатора 064 Karina Pearl. Neutral (Нейтрал) и 6 ароматизированных: 028 Karina Pearl. Apple (Яблоко), 029 Karina Pearl. Peach (Персик), 030 Karina Pearl. Perfume (Парфюм), 061 Karina Pearl. Flower (Цветок), 062 Karina Pearl. Lemon (Лимон), 063 Karina Pearl. Ocean (Морская свежесть). Содержит смягчающие добавки. Обладает хорошим моющим и очищающим эффектом. Эффективно удаляет грязь, пигментированные пятна, масла, жиры, белки, сажу. Устраняет резкие запахи. Химически стабильно в воде и на воздухе. Замерзает, после размораживания возможно помутнение, свойства сохраняются. Подходит для дозаторов различного типа.

Особенности: производится в виде гелеобразного концентрата в твердых и ПЭТ-канистрах 5 л. Не раздражает кожу рук. Обладает приятным запахом. Биоразлагаемо. Экономно расходуется.



Б) ЖИДКОЕ МЫЛО БЕЗ ПЕРЛАМУТРА:

«KARINA» арт. 180,181,182,183,184,185,186 – нейтральное моющее средство для ежедневной гигиены рук персонала организаций общественного питания (столовых, баров, кафе, ресторанов), торговых и деловых центров, медицинских, образовательных и иных учреждений, спортивно-оздоровительных и культурно-досуговых сооружений, предприятий промышленного и аграрного сектора, гостиниц и вокзалов, на всех видах транспорта и в быту. Имеет модификации без ароматизатора 182 Karina Neutral (Нейтрал) и 6 ароматизированных: 180 Karina Lemon (Лимон), 181 Karina Ocean (Морская свежесть), 183 Karina Flower (Цветок), 184 Karina Apple (Яблоко), 185 Karina Peach (Персик), 186 Karina Perfume (Парфюм). Содержит смягчающие добавки. Обладает хорошим моющим и очищающим эффектом. Эффективно удаляет грязь, пигментированные пятна, масла, жиры, белки. Химически стабильно в воде и на воздухе. Замерзает, после размораживания возможно помутнение, свойства сохраняются. Подходит для дозаторов различного типа.

Особенности: производится в виде гелеобразного концентрата в твердых и ПЭТ-канистрах 5 л. Устраняет резкие запахи. Не раздражает кожу рук. Обладает приятным запахом. Биоразлагаемо. Экономно расходуется.



В) СРЕДСТВА ДЛЯ РУК СПЕЦИАЛЬНЫЕ:

«KARINA SEPT» арт. 187 - нейтральное антисептическое моющее средство для ежедневной гигиены рук персонала организаций общественного питания (столовых, баров, кафе, ресторанов), торговых и деловых центров, медицинских, образовательных и иных учреждений, спортивно-оздоровительных и культурно-досуговых сооружений, предприятий промышленного и аграрного сектора, гостиниц и вокзалов, на всех видах транспорта и в быту. Содержит смягчающие и антисептические добавки, экстракты трав. Обладает хорошим очищающим эффектом. Эффективно удаляет грязь, пигментированные пятна, масла, жиры, белки. Химически стабильно в воде и на воздухе. Замерзает, после размораживания возможно помутнение, свойства сохраняются. Подходит для дозаторов различного типа. Экономно расходуется.

Особенности: производится в виде гелеобразного концентрата в емкостях 5 л. Обладает бактерицидным действием против широкого спектра микроорганизмов. Не раздражает кожу рук. Не имеет запаха. Биоразлагаемо.



«LIQUID GEL» арт. 168 - нейтральное антисептическое моющее средство для ежедневной очистки сильнозагрязненных рук персонала автосервисов, транспортных, ремонтных и промышленных предприятий, организаций общественного питания (столовых, баров, кафе, ресторанов), торговых и деловых центров, медицинских, образовательных и иных учреждений, спортивно-оздоровительных и культурно-досуговых сооружений, гостиниц и вокзалов, на всех видах транспорта и в быту. Не содержит абразивных частиц. Содержит косметические, увлажняющие и смягчающие добавки. Обладает хорошим очищающим эффектом. Эффективно удаляет масла, жиры, белки, мазут, нефть, сажу, графит, смазку, пигментные пятна и др. Экологически безопасно. Возможно изменение цвета. Замерзает, после размораживания свойства сохраняются. Экономно расходуется.

Особенности: производится в виде гелеобразного концентрата в емкостях 0,5 л. Хорошо очищает поры. Не раздражает кожу рук. Обладает приятным лимонным запахом.



«LIME PASTE» арт. 240 - нейтральное антисептическое моющее средство для ежедневной очистки сильнозагрязненных рук персонала автосервисов, транспортных, ремонтных и промышленных предприятий, организаций общественного питания (столовых, баров, кафе, ресторанов), торговых и деловых центров, медицинских, образовательных и иных учреждений, спортивно-оздоровительных и культурно-досуговых сооружений, гостиниц и вокзалов, на всех видах транспорта и в быту. Содержит косметические, увлажняющие и смягчающие добавки. Содержит абразив. Обладает хорошим очищающим эффектом. Эффективно удаляет масла, жиры, белки, мазут, нефть, сажу, графит, смазку, пигментные пятна и др.. Не горит. Возможно изменение цвета. Замерзает, после размораживания свойства сохраняются.

Особенности: производится в виде пасты в емкостях 0,5 л. Эффективно в воде любой температуры. Хорошо очищает поры. Не раздражает кожу рук. Обладает приятным запахом. Экологически безопасно.



2.5. СРЕДСТВА ДЛЯ СТИРКИ:

«BRIN» арт. 241 - слабощелочное моющее средство для ежедневной машинной стирки в качестве добавки к стиральному порошку при машинной стирке в прачечных, комбинатах бытового обслуживания, гостиницах и в быту. Нейтрализует соли жесткости и смягчает воду. Предотвращает образование накипи и отложения солей на внутренних поверхностях стиральной машины (барабанах, трубах, шлангах, насосах и др.)

Особенности: производится в виде порошкового концентрата в емкостях 3 кг. Эффективно при любых температурных режимах. Экономит до 25% стирального порошка. Аналог Калгона.



«JASMIN» арт. 093 - нейтральное средство для ежедневной машинной и ручной стирки любых тканей в прачечных, комбинатах бытового обслуживания, гостиницах и в быту. Подходит для машин всех типов. Хорошо растворяется в воде. Обладает приятным запахом жасмина. Нейтрализует негативное действие стирального порошка на человека. Химически стабильно в воде и на воздухе. Замерзает, после размораживания возможно помутнение, свойства сохраняются.

Особенности: производится в виде жидкого концентрата в емкостях 5 л. Придает ткани мягкость и аромат. Придает ткани антистатические свойства, уменьшает ее сминаемость. Облегчает последующую глажку.



«SOFTER» арт. 243 - нейтральное средство для ежедневной машинной стирки в качестве добавки к стиральному порошку при машинной стирке в прачечных, комбинатах бытового обслуживания, гостиницах и в быту. Нейтрализует соли жесткости и смягчает воду. Предотвращает образование накипи и отложения солей на внутренних поверхностях стиральной машины (барабанах, трубах, шлангах, насосах и др.).

Особенности: производится в виде жидкого концентрата в емкостях 5 и 1 л. Эффективно при любых температурных режимах. Экономит до 25% стирального порошка. Жидкий аналог Калгона.



2.6. ЗАЩИТНЫЕ ПОКРЫТИЯ:

«ACRYLIC» арт. 022 - нейтральная эмульсия для грунтования пористых твердых поверхностей перед нанесением полимеров в помещениях организаций общественного питания (столовых, баров, кафе, ресторанов), медицинских, образовательных и иных учреждений, спортивно-оздоровительных и культурно-досуговых сооружений, торговых и деловых центров, предприятий промышленности, гостиниц, вокзалов и в быту. Герметизирует полы, повышает водостой-



кость, пятно- и грязеустойчивость каменных, мраморных, гранитных, тераццо, бетонных, наливных, резиновых, деревянных, паркетных, пробковых и др. полов: из линолеума, ламината, отдельных видов керамогранита, полированного бетона и гранита. Защищает твердые покрытия от механического и химического (солей и моющих средств) воздействия. Придает полам зеркальный блеск. Не скользит. Устойчиво к истиранию и образованию черных резиновых полос от обуви. Легко обслуживается.

Особенности: производится в виде эмульсии в емкостях 5 л. Рекомендуется и для новых и для старых защитных покрытий. Сухой остаток 18%. Возможно использование в качестве основного и отделочного покрытия.



«ЕССОТНАНЕ» арт. 019 - нейтральный раствор для защиты напольных покрытий от повреждений и истирания в помещениях организаций общественного питания (столовых, баров, кафе, ресторанов), медицинских, образовательных и иных учреждений, спортивно-оздоровительных и культурно-досуговых сооружений, торговых и деловых центров, предприятий промышленности, гостиниц, вокзалов и в быту. Герметизирует полы, повышает водостойкость, пятно- и грязеустойчивость каменных, мраморных, гранитных, тераццо, бетонных, наливных, резиновых, деревянных, паркетных, пробковых полов, а также полов из линолеума, ламината, отдельных видов керамогранита, а также полированного бетона и гранита. Защищает покрытие от механического и химического воздействия солей и моющих средств. Придает полам зеркальный блеск. Не скользит. Устойчив к истиранию и образованию черных полос от обуви. Легко обслуживается.

Особенности: производится в виде жидкого раствора в емкостях 5 л. Сухой остаток 25%. Не требует частой полировки, замены и демонтажа. Возможно использование с грунтовкой и без нее.



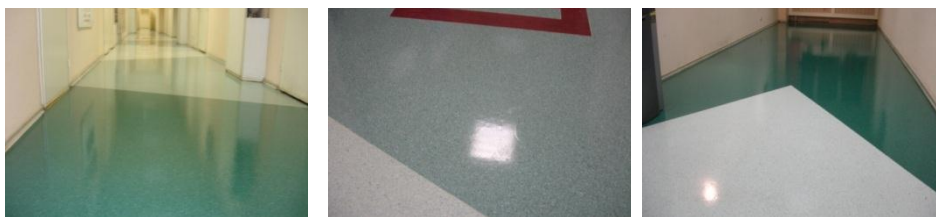
«PRO-BRITE» арт. 018 - нейтральное средство для защиты напольных покрытий от повреждений и истирания в помещениях организаций общественного питания (столовых, баров, кафе, ресторанов), торговых и деловых центров, медицинских, образовательных и иных учреждений, спортивно-оздоровительных и культурно-досуговых сооружений, предприятий промышленности, гостиниц, вокзалов и в быту. Сухой остаток 18%, высокопрочное твердое покрытие. Подходит для любых пористых твердых поверхностей (каменных, мраморных, гранитных, тераццо, бетонных, наливных, резиновых, деревянных, паркетных, пробковых, из линолеума, ламината и отдельных видов керамогранита, а также полированного бетона и гранита). Защищает покрытие от механического и химического воздействия. Придает зеркальный блеск. Не скользит. Повышает грязеотталкивание, устойчивость к истиранию и образованию черных полос от обуви. Легко обслуживается.

Особенности: производится в виде жидкого раствора в емкостях 5 л. Не требует частой полировки, замены и демонтажа. Возможно использование с грунтовкой и без нее. Рекомендуется для кабинетов, офисов, комнат ожидания и пр. Подходит для использования без полировки и с полировкой с высокоскоростными полотерными машинами.



«SILHOUETTE» арт. 020 - нейтральное средство для защиты напольных покрытий от повреждений и истирания в помещениях организаций общественного питания (столовых, баров, кафе, ресторанов), торговых и деловых центров, медицинских, образовательных и иных учреждений, спортивно-оздоровительных и культурно-досуговых сооружений, предприятий промышленности, гостиниц, вокзалов и в быту. Защищает покрытия (каменные, мраморные, гранитные, тераццо, бетонные, наливные, резиновые, деревянные, паркетные, пробковые, из линолеума, ламината и отдельных видов керамогранита, а также полированного бетона и гранита) от механического и химического воздействия. Повышает твердость покрытия. Придает бриллиантовый блеск. Не скользит. Повышает грязеотталкивание, устойчивость к истиранию и образованию черных полос от обуви. Легко обслуживается.

Особенности: Не требует частой полировки, замены и демонтажа. Производится в виде жидкого раствора в емкостях 5 л. Сухой остаток 20%. Возможно использование с грунтовкой и без нее.



«R-BRITE» арт. 542 - сильнощелочное средство для ухода и защиты мраморных, шлифованных или полированных каменных поверхностей, содержащих известь, вне и внутри помещений организаций общественного питания (столовых, баров, кафе, ресторанов), торговых и деловых центров, медицинских, образовательных и иных учреждений, спортивно-оздоровительных и культурно-досуговых сооружений, предприятий промышленности, гостиниц и вокзалов. Упрочняет кристаллическую структуру напольных покрытий из природного камня (каррарского мрамора, травертина, юрского камня, слоистого известняка). Способствует повышению износостойкости поверхности. Улучшает грязеоталкивающие свойства. Уменьшает скольжение. Улучшает внешний вид.

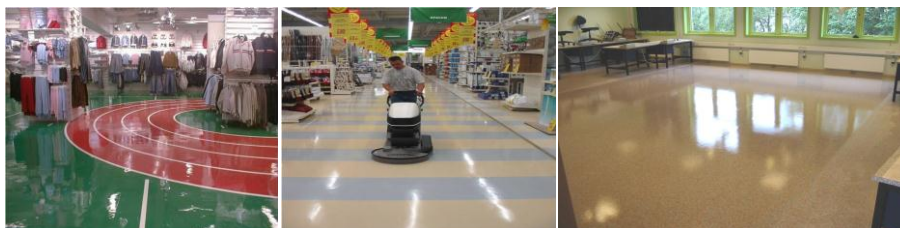
Особенности: производится в виде жидкого раствора в емкостях 5 л. Не мешает камню пропускать водяной пар. Экологически безопасно. Экономно расходуется.



2.7. СРЕДСТВА ДЛЯ УХОДА И ВОССТАНОВЛЕНИЯ ЗАЩИТНЫХ ПОКРЫТИЙ:

«CITRIC» арт. 006 – щелочное низкопенное средство с цитрусовым ароматом для мойки и восстановления полов вручную и машинным способом защитных (акриловых, акрилуретановых) напольных покрытий в внутри помещений организаций общественного питания (столовых, баров, кафе, ресторанов), торговых и деловых центров, медицинских, образовательных и иных учреждений, спортивно-оздоровительных и культурно-досуговых сооружений, предприятий промышленности, гостиниц и вокзалов, в быту. Обладает хорошим моющим и обезжиривающим действием. Удаляет масложировые, почвенные и атмосферные загрязнения. Взрыво- и пожаробезопасно. Замерзает, после размораживания возможно помутнение, свойства сохраняются.

Особенности: производится в виде жидкого раствора в емкостях 5 л. Регулирует объем пены и смягчает воду. Предотвращает размножение бактерий. Не оставляет разводов. Экологически безопасно. Биоразлагаемо.



«MOP & BUFF» арт. 007 - нейтральное средство для восстановления и мойки вручную, распылением, с полотерными машинами любого типа, полимерных покрытий и ухода за др. герметичными полами в помещениях организаций общественного питания (столовых, баров, кафе, ресторанов), торговых и деловых центров, медицинских, образовательных и иных учреждений, спортивно-оздоровительных и культурно-досуговых сооружений, предприятий промышленности, гостиниц и вокзалов, в быту. Содержит полимеры. Одновременно моет и восстанавливает защитные полимерные покрытия на каменных, мраморных, гранитных, терazzo, бетонных, наливных, резиновых, деревянных, паркетных, пробковых полах, полах из линолеума, ламината и отдельных видов керамогранита.

Особенности: производится в виде жидкого концентрата в емкостях 5 л. Подходит для полотерных машин любого типа. При полировке спрей-методом уменьшает потертость пола, удаляет пятна за исключением пятен краски и следов резины.



Принципиальное отличие указанных средств заключается в их действии на полимерное покрытие. Citric растворяет поверхностный слой полимерного покрытия, за счет чего происходит заполнение микротрещин на поверхности и ее выравнивание, усиливается блеск. Mor&Buff в своем составе содержит полимер, который фактически наносит новый микрослой на покрытие. Ежедневная мойка с Mor&Buff в течение недели фактически приводит к нанесению нового полноценного полимерного слоя на защитное покрытие.

Рекомендуемые комбинации по уходу за полимерными покрытиями в учреждениях и организациях:

- с пятидневной рабочей неделей: пн – Citric, вт – Mor&Buff, ср – Citric, чт – Mor&Buff, пт – Citric;
- с шестидневной рабочей неделей: пн – Citric, вт – Mor&Buff, ср – Citric, чт – Mor&Buff, пт – Citric, сб - Mor&Buff;
- с семидневной рабочей неделей: пн – Citric, вт – Mor&Buff, ср – Citric, чт – Mor&Buff, пт – Citric, сб - Mor&Buff; вс – Citric.

Данная схема является идеальной с точки зрения ухода за полимерным покрытием, на практике обработка по такой схеме позволяет обходиться без замены покрытия до года в местах с повышенной проходимостью. Расчет проходимости осуществляется на основе отношения площади помещения к количеству работников: помещения высокой проходимости (1 чел / 5 м²), средней проходимости (1 чел / 8 м²), низкой проходимости (1 чел / 10 м²).

В зависимости от финансовых возможностей заказчика возможно изменение схемы и ее удешевление за счет использования нейтральных моющих средств Nu-tral и Nutrax. В таком случае Mor&Buff должен использоваться не реже, чем один раз в неделю, Citric – не реже 2 раз в неделю, в остальное время допускается мойка покрытия Nu-tral, либо Nutrax.

2.8. СТРИППЕРЫ:

«PROBLEM WAX STRIPPER» арт. 082 - щелочное средство для удаления защитных покрытий и глубокой чистки вручную, с дисковыми и поломоечными машинами при подготовке полов к нанесению новых покрытий, при глубокой чистке и обезжиривании линолеума, гранита, мрамора, камня, бетона и др. твердых поверхностей в помещениях организаций общественного питания (столовых, баров, кафе, ресторанов), торговых и деловых центров, медицинских, образовательных и иных учреждений, спортивно-оздоровительных и культурно-досуговых сооружений, предприятий промышленности, гостиниц, вокзалов, станций метрополитена и в быту. Хорошо растворяется в воде. Обладает сильным обезжиривающим действием. Удаляет въевшиеся загрязнения с линолеума, дерева, пробки, гранита, мрамора, камня, бетона, асфальта, магнетита, винила, термопластиковых, резиновых, герметизированных пористых и др. твердых поверхностей. Биоразлагаемо. Химически стабильно в воде и на воздухе. Не замерзает, но возможно выпадение осадка, свойства сохраняются.

Особенности: производится в виде жидкого концентрата в емкостях 5 л. Удаляет трудноснимаемые защитные полимерные (акриловые, акрил-уретановые на водной основе, стироловые, сополимерные, восковые) покрытия, герметики и полироли.



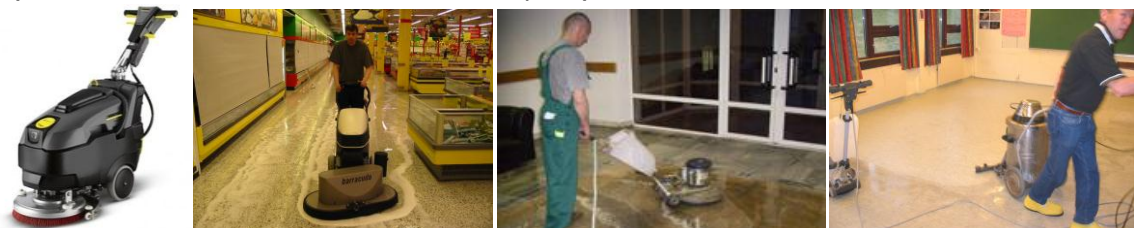
«STRIPPER LOW ODOR» арт. 083 - щелочное средство для удаления защитных покрытий и глубокой чистки вручную, с дисковыми и поломоечными машинами при подготовке полов к нанесению новых покрытий, при глубокой чистке и обезжиривании линолеума, гранита, мрамора, камня, бетона и др. твердых поверхностей в помещениях организаций общественного питания (столовых, баров, кафе, ресторанов), торговых и деловых центров, медицинских, образовательных и иных учреждений, спортивно-оздоровительных и культурно-досуговых сооружений, предприятий промышленности, гостиниц, вокзалов, станций метрополитена и в быту. Не содержит аммиака. Содержит растворители. Хорошо растворяется в воде. Обладает сильным моющим и обезжиривающим действием. Удаляет акриловые, акрил-уретановые на водной основе, стироловые, полимерные и сополимерные, восковые покрытия. Удаляет стойкие загрязнения (почвенные, атмосферные, сажу, копоть, масла, жиры, защитные пленки и восковые покрытия, полироли и пр.) с эластичных и твердых поверхностей из винила, ПВХ, термопластика, резины, дерева, керамики, линолеума, гранита, мрамора, камня, бетона и др. Химически стабильно в воде и на воздухе. Биоразлагаемо. Не горит. Не замерзает, но возможно выпадение осадка, свойства сохраняются.

Особенности: производится в виде жидкого концентрата в емкостях 5 л. Рекомендуются для применения в родильных отделениях, дошкольных и иных учреждениях с повышенными требованиями к уровню запаха.



«SPEED STRIPPER» арт. 005 - щелочное средство для удаления защитных покрытий и глубокой чистки вручную, с дисковыми и поломоечными машинами при подготовке полов к нанесению новых покрытий, при глубокой чистке и обезжиривании линолеума, гранита, мрамора, камня, бетона и др. твердых поверхностей в помещениях организаций общественного питания (столовых, баров, кафе, ресторанов), торговых и деловых центров, медицинских, образовательных и иных учреждений, спортивно-оздоровительных и культурно-досуговых сооружений, предприятий промышленности, гостиниц, вокзалов, станций метрополитена и в быту. Содержит растворители. Хорошо растворяется в воде. Обладает сильным моющим и обезжиривающим действием. Удаляет акриловые, акрил-уретановые на водной основе, стироловые, полимерные и сополимерные, восковые покрытия. Удаляет стойкие загрязнения (почвенные, атмосферные, сажу, копоть, масла, жиры, защитные пленки и восковые покрытия, полироли и пр.) с эластичных и твердых поверхностей из винила, ПВХ, термопластика, резины, дерева, керамики, линолеума, гранита, мрамора, камня, бетона и др. Химически стабильно в воде и на воздухе. Биоразлагаемо. Не замерзает, но возможно выпадение осадка, свойства сохраняются.

Особенности: производится в виде жидкого концентрата в емкостях 5 л.



«SPEED STRIPPER PLUS» арт. 021 - щелочное средство для удаления защитных покрытий и глубокой чистки вручную, с дисковыми и поломоечными машинами при подготовке полов к нанесению новых покрытий, при глубокой чистке и обезжиривании линолеума, гранита, мрамора, камня, бетона и др. твердых поверхностей в помещениях организаций общественного питания (столовых, баров, кафе, ресторанов), торговых и деловых центров, медицинских, образовательных и иных учреждений, спортивно-оздоровительных и культурно-досуговых сооружений, предприятий промышленности, гостиниц, вокзалов, станций метрополитена и в быту. Содержит растворители. Хорошо растворяется в воде. Обладает сильным моющим и обезжиривающим действием. Удаляет акриловые, акрил-уретановые на водной основе, стироловые, полимерные и сополимерные, восковые покрытия. Удаляет стойкие загрязнения (почвенные, атмосферные, сажу, копоть, масла, жиры, защитные пленки и восковые покрытия, полироли и пр.) с эластичных и твердых поверхностей из винила, ПВХ, термопластика, резины, дерева, керамики, линолеума, гранита, мрамора, камня,

бетона и др. Химически стабильно в воде и на воздухе. Биоразлагаемо. Не замерзает, но возможно выпадение осадка, свойства сохраняются.

Особенности: производится в виде жидкого концентрата в емкостях 5 л.



Принципиальные отличия средств указанной группы наглядно отражены в следующей таблице:

Сравнительная характеристика и особенности.

Наименование	Запах	Рецептура	Особенности
Speed Stripper	Умеренный, специфический	Американский вариант	Удаляет полимеры Pro-Brite и полимеры американских марок
Speed Stripper plus	Умеренный специфический	Европейский вариант	Удаляет полимеры Pro-Brite и полимеры европейских марок
Problem Wax Stripper	Сильный, специфический	Специальная рецептура для трудноудаляемых полимеров	Удаляет большинство существующих акрил-уретановых полимеров
Stripper low Odor	Слабый, специфический	Специальная рецептура для понижения уровня запаха	Возможность применять в детских садах, больницах

ВЫВОДЫ:

Таким образом, каждое из представленных средств обладает особенностями и свойствами, которые не дублирует друг друга.

Данный факт позволяет решить практически любую клининговую задачу:

а) с учетом условий и особенностей конкретной клининговой ситуации, подобрав идеально подходящие для нее средства;

б) не прибегая к средствам других производителей синтетических мощных средств, благодаря широчайшей функциональной линии средств «Pro-Brite Cleaning».